

Programa de detecció precoç del
càncer de còlon i recte

**Quan rebis
la carta:
no esperis**



**ES POT PREVENIR
FES-TE LA PROVA!**

1 En què consisteix la prova?

Es tracta d'una prova de detecció de sang oculta en femta **molt fàcil de realitzar i indolora**. La prova és **gratuïta**, **no necessita preparació prèvia** i es fa a casa.

Consulteu les instruccions de realització de la prova a:



- El Programa consisteix a realitzar la prova **cada dos anys**.
- Els resultats es comunicaran per **carta** o per **telèfon** en unes setmanes.



2 Què em poden trobar?

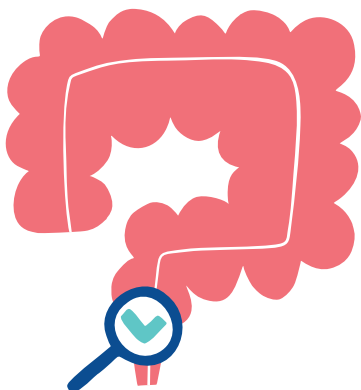
96% A la gran majoria dels casos el resultat és **NORMAL**, sense mostrar indicis de sang.

Tot i així, si apareixen molèsties (sang visible en les deposicions, canvi del ritme intestinal, dolor), cal consultar el metge o metgessa.

4% En un percentatge molt petit dels casos **es troba sang**, i es recomana fer una colonoscòpia, que és una exploració de l'interior del budell amb baix risc de complicacions.



La majoria de vegades la sang és deguda a alteracions o pòlips **benignes** que amb la mateixa colonoscòpia es poden extirpar. Així es fa prevenció i s'evita que malignitzin.



En un percentatge petit de casos es detecta un càncer, però la majoria es troben en fases inicials, quan és **més fàcil de tractar**.

3 Està a les nostres mans reduir el risc del càncer de còlon i recte

A més de participar en aquest **Programa de detecció precoç**, per disminuir el risc de patir càncer de còlon i recte, es recomana seguir les següents mesures de prevenció:

1. Exercici físic

Fer exercici físic regularment, evitant l'excés de pes



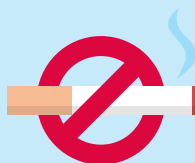
2. Dieta equilibrada

Seguir una dieta equilibrada (rica en fruita i verdura i amb poc consum de carns processades i vermelles)



3. No fumar

El tabac és un factor de risc per al desenvolupament i la progressió d'aquest càncer



4. Evitar el consum d'alcohol

Moderar el consum d'alcohol ja que també incrementa el risc d'aquest càncer



Si has rebut una carta d'invitació al Programa aprofita-ho i fes-te la prova

- ▶ El càncer de còlon i recte és actualment el **càncer més freqüent** en el conjunt d'homes i dones, amb uns **6.000 casos** nous cada any a Catalunya, i la **segona causa de mort per càncer**.



6.000
CASOS NOUS
cada any

- ▶ El càncer de còlon i recte és un tipus de **càncer sovint silenciós** (que no dona símptomes), i quan comença a donar molèsties, potser ja està en una fase avançada.

- ▶ La detecció precoç d'aquest càncer permet tractar-lo fàcilment i **pot reduir en un 30% la mortalitat** per aquest tumor en els participants al Programa.

30%
menys de
mortalitat

**QUAN
REBIS LA
CARTA**

PARTICIPA-HI!

 **De dilluns a divendres de 8 h a 15 h**

 **93 745 83 78 - 93 693 31 49**

 **prevenciocolon@tauli.cat**

Trobareu més informació
al web del Canal Salut



 **Parc Taulí**
Consorci Corporació Sanitària

 **Hospital Universitari
MútuaTerrassa**

S/ CST:
CONSORCI SANITARI DE TERRASSA
HOSPITAL UNIVERSITARI

o trucant al

061/Salut
Respon

Cost segons operadora.

 **CONSELL DE
COL·LEGIS FARMACÈUTICS
DE CATALUNYA** ■ ■ ■ ■



**PROGRAMA DE DETECCIÓ
PRECOÇ DE CÀNCER DE
CÒLON I RECTE**

2023.© Generalitat de Catalunya. Departament de Salut. D.L.: B 21905-2023



**Next Generation
Catalunya**

/Salut



**Generalitat
de Catalunya**

Amb la col·laboració de:

 **Finançat per
la Unió Europea**
NextGenerationEU



**GOBIERNO
DE ESPAÑA**



**Plan de Recuperación,
Transformación
y Resiliencia**