

Contactes per a informació:

Dr. Joan Carles Ferreres. Director de Servei: jc Ferreres@tauli.cat

Dra. M.Rosa Escoda. Tutora de residents: rescoda@tauli.cat

Dra. Marta Vidal. Tutora de residents: mvidal@tauli.cat

Dra. Vanessa Escobedo Rodriguez. Resident 3r any: vescobedo@tauli.cat

Dra. Flavia Maria del Rosario Alberto. Resident 2n any: fmalberto@tauli.cat



Parc del Taulí, 1
08208 Sabadell



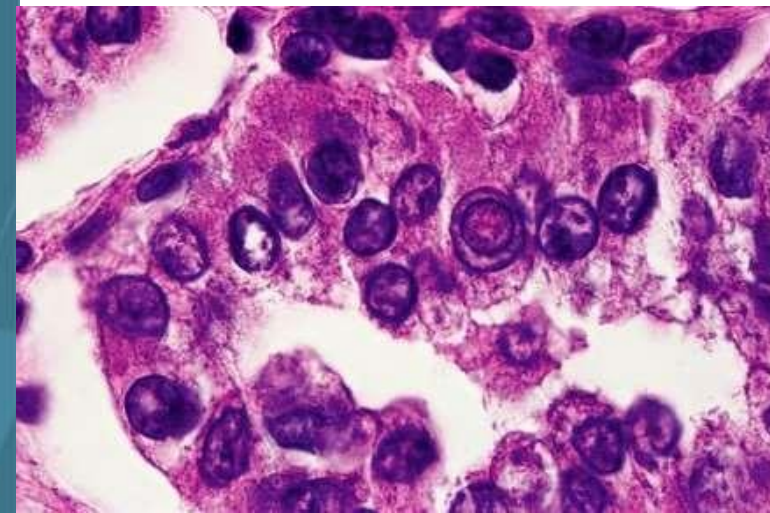
serveidepatologia@tauli.cat



937 745 82 73



www.tauli.cat



ANATOMIA PATOLÒGICA

Informació per a futurs residents



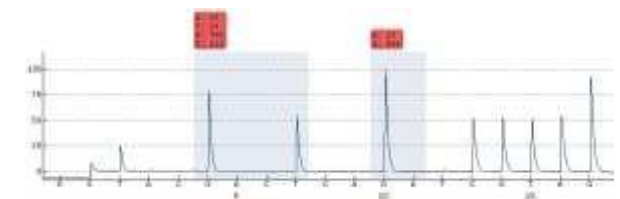
ET RECOMANEM ANATOMIA PATOLÒGICA AL PARC TAULÍ PERQUÈ...

- ✓ Tenim un volum assistencial que garanteix la formació dels nostres residents (dades 2023):
 - 22.490 Biòpsies/any
 - 73 Autòpsies (adults i fetals/any
 - 15.059 Citologies/any
 - 2.060 Estudis de Patologia Molecular/any
- ✓ Satisfacció dels residents amb l'aprenentatge.
- ✓ Alta participació en Sessions diagnòstiques i Comitès interdepartamentals.
- ✓ Les activitats formatives estan finançades pel Servei: cursos i congressos nacionals i internacionals.
- ✓ Assistim als cursos de l'Acadèmia de Ciències Mèdiques.
- ✓ Participem en la formació dels estudiants de 3r de Medicina.
- ✓ Es treballa a cada rotació "colze amb colze" amb el patòleg responsable.
- ✓ Excel·lent sortida laboral dels nostres companys.



ELS NOSTRES PILARS FORMATIUS:

- Autòpsia clínica: important font de coneixements basada en la correlació clínico-patològica.
- Biòpsia quirúrgica: permet diagnosticar diferents entitats, classificar i estadiar neoplàsies de gran importància en el tractament i pronòstic.
- Citopatologia: valoració en la sala d'endoscopia a temps real del material obtingut per punció.
- Tècniques de Patologia Molecular.



» **QUI SOM:** 13 patòlegs, 8 residents, 2 biòlegs, 5 citotècnics, 15 tècnics de laboratori, 4 administratius.