



Informe anual 2016

Síntesi



Parc Taulí
Hospital Universitari

Missió, visió i valors

La missió (*Què hem de fer?*)

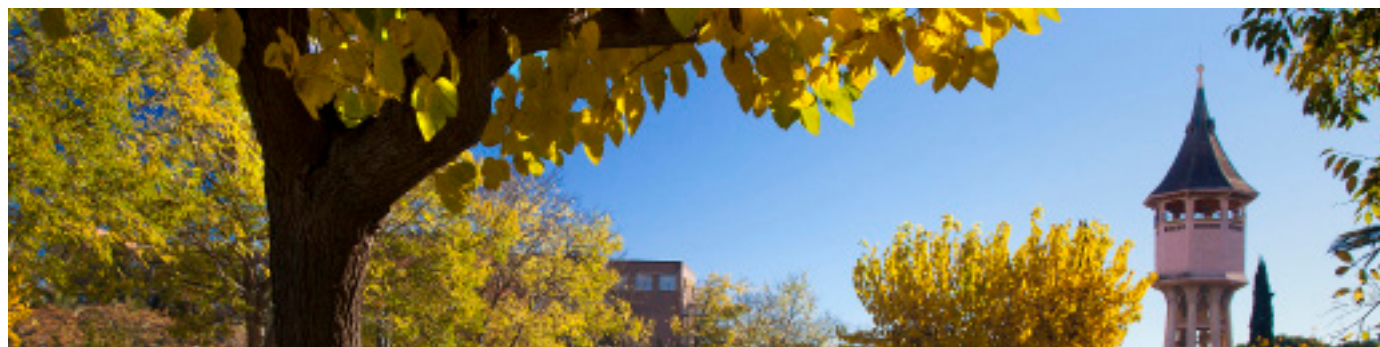
La Corporació Sanitària Parc Taulí (CSPT), com a entitat pública, té la missió de donar resposta a la població de referència amb una atenció sanitària i social de qualitat, resolutiva, integral i que fomenti l'equitat i la satisfacció en un marc de sostenibilitat, tot integrant la docència, la recerca i la innovació en ciències de la salut.

La visió (*Què volem ser?*)

Ser una entitat reconeguda per l'entorn i pels seus professionals pel seu model assistencial, organitzatiu, docent i de recerca que doni resposta als seus compromisos socials.

Els valors (*En què creiem?*)

- L'orientació als ciutadans en la seva diversitat
- L'excel·lència
- La cooperació
- El compromís amb l'entorn, tant amb les persones com amb el medi ambient



Consell de Govern (composició a 31/12/2016)

Generalitat de Catalunya	Modesto Custodio Gómez	President
	Manel Balcells Díaz	Conseller
	Enric Blasco Gómez	Conseller
	Concepció Cabanes Duran	Consellera
	Eusebi Cima i Mollet	Conseller
	Josep Simó Deu	Conseller
Ajuntament de Sabadell	Juli Fernández i Olivares	Vicepresident
	Ramon Vidal López	Conseller
Universitat Autònoma de Barcelona (UAB)	Armand Sánchez Bonastre	Conseller
Assisteixen:	Joan Martí López	Director general
	Laura Bayó Braut	Secretària
	Antoni Llamas Losilla	Secretari adjunt

La Corporació

La Corporació Sanitària Parc Taulí (CSPT) és un consorci de naturalesa jurídica pública i caràcter institucional. La CSPT gestiona, de manera directa, els següents centres:

- Hospital de Sabadell
- Albada Centre Sociosanitari
- Salut Mental Parc Taulí
- Atenció Primària Parc Taulí
- Atenció a la Dependència Parc Taulí

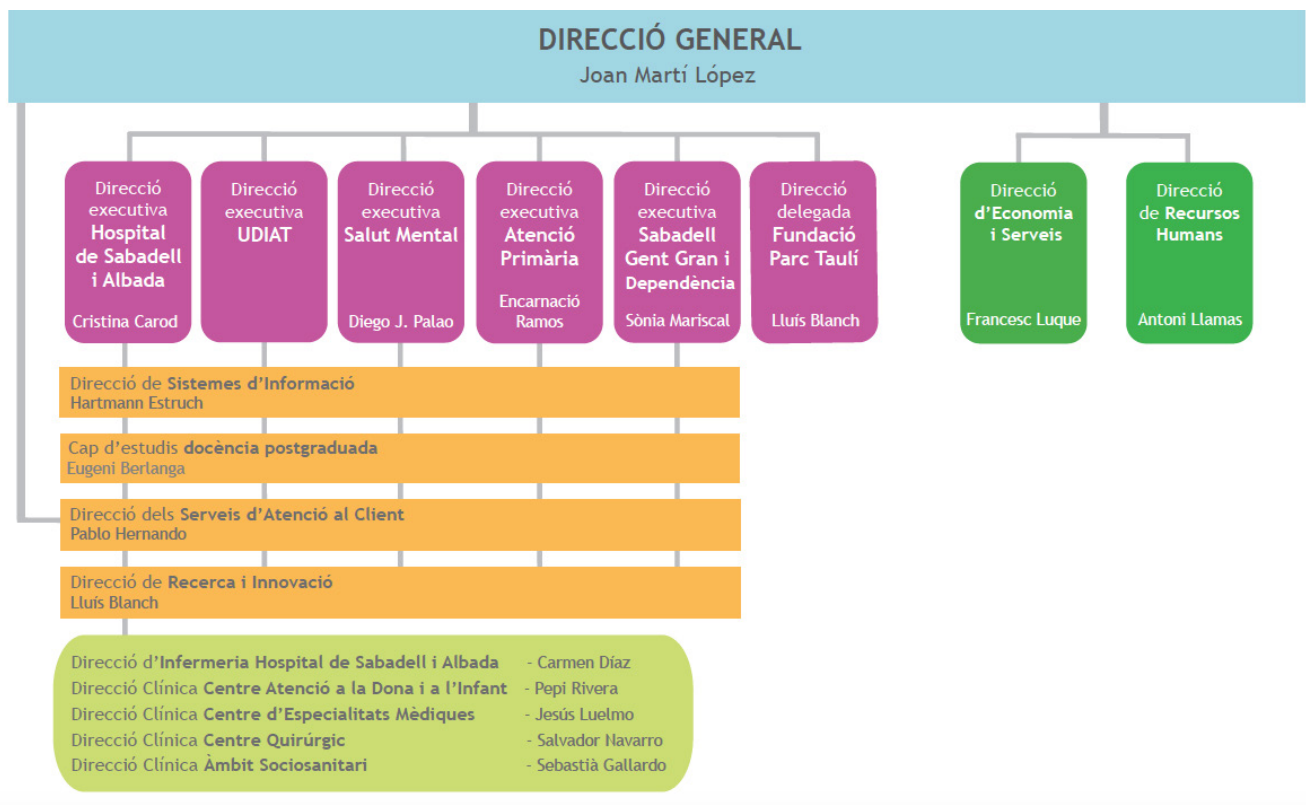
i, a través de societats anònimes instrumentals, els serveis dels següents centres:

- UDIAT Centre Diagnòstic
- Sabadell Gent Gran Centre de Serveis

El Consell de Govern de la CSPT està integrat per sis representants nomenats per la Generalitat de Catalunya, dos per l'Ajuntament de Sabadell i un per la Universitat Autònoma de Barcelona (UAB)

Les institucions del Parc Taulí reben el suport de la **Fundació Parc Taulí** en aspectes de recerca, innovació i de docència, en la formació científica i mèdica dels professionals i, en general, en el desenvolupament dels coneixements que sustenten el model assistencial. La Corporació és Unitat Docent de la UAB.

Estructura de Direcció



Recursos estructurals

Metres quadrats edificats (11 edificis)	92.854
Total llits CSPT (promig anual)	697 ¹
Llits aguts	502 ¹
Hospital de Sabadell (HS)	456
Salut Mental (SM)	46
Llits sociosanitaris	195
Consultes externes (HS, CAP Can Rull, SM i Atenció especialitzada)	253
Quiròfans (HS)	16
Sales de parts i quiròfans GiO (HS)	8
Gabinets diagnòstics i terapèutics (HS)	43
Places hospitals de dia (HS, Albada i SM)	95
Places centres de dia (SGG i SM)	80
Places apartaments autònoms (SGG)	52
Places residència (SGG)	130

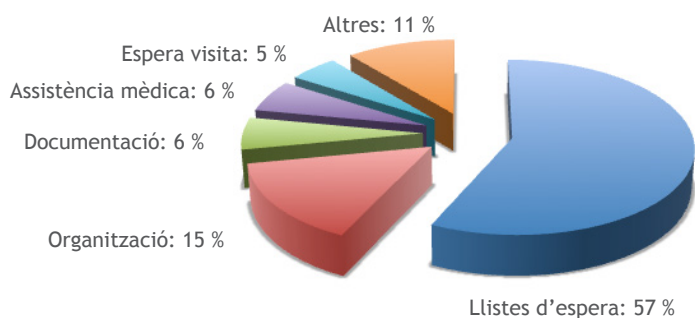
¹ Ampliables en fins a 30 llits en període de demanda estacional

Atenció al client

L'atenció de les reclamacions

	2016
Reclamacions hospitalització per cada 1.000 altes	2,84 ‰
Reclamacions urgències per cada 1.000 urgències	2,30 ‰
Reclamacions llista d'espera quirúrgica per cada 1.000 pacients en espera	79 ‰
Percentatge de reclamacions llista d'espera sobre el total de reclamacions	57 ‰

Els motius de les reclamacions



L'equipament tecnològic

UDIAT	
Arcs quirúrgics	5
Esterotàxia digital prono	1
Gamma càmera 1 capçal	1
Gamma càmera 2 capçals	1
Mamògraf digital	1
Mamògraf tomosíntesi	1
Sistema de biòpsia de mama per RM	1
Sistema de biòpsia assistida per buit	1
Ressonància Magnètica (RM)	2
PACS RAIM Server	1
Sales RX convencional	5
RX portàtils	5
Sala Radiologia Vascular Intervencionista amb mòdul d'electrofisiologia	1
Sala Radiologia Vascular Intervencionista Dyna-CT amb ecografia incorporada	1
Sistema diagnòstic assistit per ordinador (CAD) per a mamografies	1
TAC amb escòpia	2
Telemando digital	2
Telemando convencional	1
CSPT	
Ecògrafs ¹	38
Ecocardiògraf	3
Videocolonoscopi	10
Videogastroscoopi i vídeoduodenoscoopi	11

¹ UDIAT disposa de 12 d'aquests ecògrafs

Pla Institucional de Formació

	2016
Total accions	151
Núm. activitats (grups)	230
Núm. persones físiques formades en el Pla	2.449
Total hores de formació en aula	40.373
Total hores de formació en línia	29.647

La població que atenem

El Parc Taulí és el centre de referència dels **392.388 ciutadans** assegurats dels 9 municipis de la seva àrea del Vallès Occidental Est:

Municipis	
Badia del Vallès	Ripollet
Barberà del Vallès	Sabadell
Castellar del Vallès	Sant Llorenç Savall
Cerdanyola del Vallès	Sentmenat
Polinyà	

Font: Dades de població de referència 2017 del Servei Català de la Salut. Registre Central del persones Assegurades (RCA)

Els ciutadans de Palau-solità i Plegamans (14.730 assegurats) i Santa Perpètua de Mogoda (25.108 assegurats), tenen com a hospital de referència l'Hospital de Mollet, excepte per a la patologia complexa, les especialitats de pediatria, hospitalització i hospitals de dia de salut mental, atenció sociosanitària i atenció a la dependència, per les quals el Parc Taulí es manté com a centre de referència.

Total àrea patologia complexa, pediatria, salut mental:

432.226 ciutadans

El Centre Sociosanitari Albada i Atenció a la Dependència Parc Taulí tenen, també, els municipis de Sant Quirze del Vallès (17.702 assegurats), Palau-solità i Plegamans (14.730 assegurats), Santa Perpètua de Mogoda (25.108 assegurats) i Montcada i Reixach (33.683 assegurats) en la seva àrea de referència.

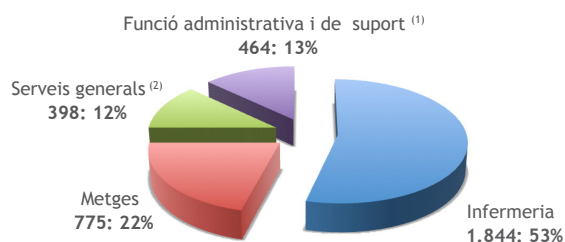
Total àrea atenció sociosanitària i atenció a la dependència:

483.611 ciutadans



L'equip humà

Total professionals 3.481
 Persones amb contracte fix 2.347



⁽¹⁾ Administratiu, informàtic, ordenança, telefonista...
⁽²⁾ Cuiner, oficial manteniment...

Docència

Curs 2015-2016

Formació pregrau	
Estudiants de Medicina (Unitat Docent UAB)	237
Formació especialitzada	
Unitats docents acreditades	30
Residents en formació	180
MEF (Metge Especialista en Formació)	166
FEF (Farmacèutic Especialista en Formació)	3
LLIR (Llevadora Interna Resident)	6
PIR (Psicòleg Intern Resident)	5
MEF en Medicina Familiar i Comunitària	32
MEF en Medicina del Treball	1
Formació postgrau	
Alumnes en pràctiques	689
Estades formatives	77
Activitats de docència externa	73
Alumnes	3.103

Activitat R+D+I

	2016
Projectes de recerca nous	263
Projectes nous com a CEIC de referència	22
Projectes actius	919
Investigadors principals amb projectes actius	348
Idees noves revelades	16
Idees valoritzades	17
Idees aprovades	5
Patents sol·licitades	0
Total articles publicats	378
Articles publicats amb factor d'impacte	325
Factor d'impacte acumulat	1.759
Mitjana factor d'impacte	4,65

Resultats econòmics

Resultats (en milions d'euros)	2016
Ingressos i despeses	
Ingressos	255
Despeses	258
Resultats dels exercicis	-3
Inversions	
Inversions executades	4,2
Recursos generats	
<i>Cash flow</i>	0,8

Gestió ambiental

Consums	2016
ELECTRICITAT	
Consum total (kWh)	17.283.857
Consum per superfície (kWh/m ²)	186
Consum per treballador (kWh/treballador)	4.965
Emissions CO ₂ (t)	5.323
AIGUA	
Consum total (m ³)	109.525
Consum per superfície (m ³ /m ²)	1,18
Consum per treballador (m ³ /treballador)	38
GAS	
Consum total (kWh)	3.746.771
Consum per superfície (kWh/m ²)	40,26
Consum per treballador (kWh/treballador)	1.076
Emissions CO ₂ (t)	681
GASOIL (equipaments)	
Consum total (m ³)	360
Consum per superfície (l/m ²)	0,004
Consum per treballador (m ³ /treballador)	0,10
Emissions CO ₂ (t)	1.017
PAPER	
Consum total (folis)	5.353.000
Consum per treballador (unitats/treballador)	1.538
TÒNERS	
Consum total (unitats)	1.260
Consum per treballador (unitats/treballador)	0,36

CARTUTXOS TINTA	
Consum total (unitats)	64
Consum per treballador (unitats/treballador)	0,02
Residus	2016
Grups I - II - rebuig (kg)	1.005.320
Residus (kg) per treballador	289
Grups I - II - paper i cartró (kg)	67.540
Residus (kg) per treballador	19,40
Grup III - residus sanitaris i biològics (l)	354.915
Residus (l) per treballador	101,96
Grup IV - citostàtics (l)	98.350
Residus (l) per treballador	28,25
Recollida selectiva d'oli vegetal (l)	1.930
Residus (l) per treballador	0,55
Recollida selectiva matèria orgànica (kg)	60.000
Residus (kg) per treballador	17,24
Recollida selectiva alcohols d'anatomia patològica (l)	5.174
Residus (l) per treballador	1,49
Recollida selectiva de fluorescents (kg)	638
Residus (kg) per treballador	0,18
Recollida selectiva de plàstic sanitari i envasos lleugers (kg)	26.240
Residus (kg) per treballador	7,54
Recollida selectiva d' envasos contaminants (kg)	1.440
Residus (kg) per treballador	0,33

Organització dels centres i cartera de serveis

Hospital de Sabadell

- Centre d'Atenció a la Dona i a l'Infant

Ginecologia i Obstetrícia Medicina Pediàtrica Cirurgia Pediàtrica Neonatologia

- Centre d'Especialitats Mèdiques

Aparell Digestiu Endocrinologia i Nutrició Medicina Interna (Hosp. domiciliària) Neurologia Pneumologia
Cardiologia Hematologia i Hemoteràpia Nefrologia Oncologia Reumatologia
Dermatologia Medicoquirúrgica Malalties Infeccioses

- Centre d'Especialitats Quirúrgiques

Anestesiologia Cirurgia Ortopèdica i Traumatologia Cirurgia Toràctica Cirurgia Maxil·lofacial Oftalmologia Urologia
Cirurgia General i Digestiva Cirurgia Plàstica (patologia mamària) Cirurgia Vasculard i Angiologia Neurocirurgia Otorrinolaringologia

- Àrees clíniques i assistencials de suport

Urgències Àrea de Crítics (Medicina Intensiva)

- Serveis clínics i assistencials de suport

Farmàcia Medicina Física i Rehabilitació

UDIAT Centre Diagnòstic

- Diagnòstic per la Imatge
- Laboratori

- Patologia
- Oficina Tècnica de Cribratge

- Centre d'Imatge Mèdica Digital (CIMD)
- Medicina Nuclear

Albada Centre Sociosanitari

- Geriatria
- Pal·liació
- Trastorn cognitiu i Llargada estada

Sabadell Gent Gran Centre de Serveis

- Allotjaments residencials
- Apartaments

- Centre d'Activitats Diürnes
- Club

- Taulí Aprop
- Serveis complementaris

Atenció Primària Parc Taulí

- CAP Can Rull

- Medicina Familiar i Comunitària - Pediatria - Atenció a la Dona - Infermeria - Odontologia

Salut Mental Parc Taulí

- Atenció ambulatoria: adults i infantil i juvenil. Programa de Serveis Individualitzat (PSI)
- Hospitalització: aguts, subaguts, desintoxicació i Unitat de Crisi d'Adolescents (UCA)
- Hospital de dia d'adults, Hospital de dia d'adolescents i Servei de Rehabilitació Comunitària Antaviana

Atenció a la Dependència Parc Taulí

- Serveis de Valoració de la Dependència (SEVAD) - Centre d'Atenció al Discapacitat (CAD)

Medicina Preventiva

- Oficina Tècnica de Cribratge de Càncer
- Cribratge de Càncer de Coló i Recte
- Cribratge de Càncer de Mama

El Parc Taulí en 1 dia

Activitat assistencial

Total altes	Consultes externes HS	Consultes ext. Salut Mental	Visites CAP Can Rull
184 2015: 111	2.228 2015: 2.204	300 2015: 306	636 2015: 605
Exploracions gab. at. esp.	Sessions hospitals de dia	Expl. radiologia i ecografies	Intervencions quirúrgiques
397 2015: 362	208 2015: 197	744 2015: 541	152 2015: 149
Exploracions Medicina Nuclear	Mamografies	Exploracions amb TAC	Biòpsies
43 2015: 47	115 2015: 104	90 2015: 81	80 2015: 71
Ressonància Magnètica	Determ. analítiques	Parts	Sessions rehabilitació
63 2015: 61	7.107 2015: 6.532	6,5 2015: 6,4	560 2015: 566
Valoracions Dependència	Urgències ¹	Informes teleradiologia	Sessions hemodiàlisi
15 2015: 16	383 2015: 369	76 2015: 53	63 2015: 68

Activitat no assistencial

Trucades ateses centraleta	Àpats usuaris i professionals	m ² a netejar i mantenir	Peticions docum. clínica
1.680 2015: 1.730	.. 2015: ..	92.854 2015: 93.090	197 2015: 186
Consulta de visites via Web	kg de roba rentada	kg residus gestionats	Hores formació en aula
1.067 2015: 347	7.200 2015: 6.776	4.181 2015: 4.058	184 2015: 186
Hores formació en línia	Pàgines vistes Web	Hores voluntariat	Consum energètic kw/h
81 2015: 24	6.666 2015: 4.473	28 2015: 29	67.567 2015: 67.930
	Gestions Programació	Missatges @ a Programació	
	4.300 2015: 4.270	120 2015: 75	

El Parc Taulí en xifres

Hospital de Sabadell	2015	2016	% var.
Altes			
Altes hospitalització convencional	18.363	21.386	+16,5%
Estada mitjana	7,43	6,94	+6,6%
Altes Urgències	7.321	5.074	-30,7%
Altes cirurgia major ambulatoria	8.958	9.374	+4,6%
Total altes aguts	34.642	35.885	+3,6%
Consultes externes (Incloues les visites a Farmàcia i a Treball Social)			
Successives/primeres	1,72	1,77	+2,9%
Total visites	484.914	490.048	+1,1%
Exploracions gabinets atenció especialitzada	79.662	87.349	+9,6%
Sessions rehabilitació	124.542	123.110	-1,2%
Hospitals de dia			
Sessions hospitals de dia	43.393	45.832	+5,6%
Consulta externa d'accidents de trànsit			
Total visites accidents trànsit	15.059	11.306	-25%
Urgències¹ (¹ Incloues les de Salut Mental)			
Malalts atesos a Urgències	134.828	139.937	+3,8%
Trasllats per manca de llit	3.665	3.658	-0,2%
Parts			
Parts	2.339	2.356	+0,7%
Intervencions quirúrgiques			
Intervencions de cirurgia major	18.279	18.890	+3,3%
Cirurgia convencional	8.281	8.311	+0,4%
Cirurgia major ambulatoria ²	9.998	10.579	+5,8%
Intervencions de cirurgia menor ²	14.580	14.574	-0,04%
Total intervencions quirúrgiques	32.859	33.464	+1,8%
² Incloues les realitzades a UDIAT CD i a Salut Mental (TEC's))			
Farmàcia			
Nombre de línies prescripció validades totals	1.836.996	1.893.814	+3,1%
Dosis dispensades	5.221.873	5.365.720	+2,8%
Total medicaments elaboració pròpia	27.401	34.269	+25%

UDIAT Centre Diagnòstic	2015	2016	% var.
Laboratori			
Determinacions analítiques	2.384.296	2.594.086	+8,9%
Sol·licituds analítiques	307.770	317.352	+3,1%
Hemoderivats transfosos	7.203	7.488	+4%
Pacients Tract. Anticoagulant Oral (TAO)	1.447	1.287	-11%
Diagnòstic per la Imatge i Medicina Nuclear			
Radiologia i altres	150.799	150.538	-0,2%
Ecografies	30.623	33.118	+8,2%
Mamografies	24.863	25.816	+3,8%
Radiologia vascular intervencionista	6.464	6.282	-2,8%
Ressonància Magnètica	22.425	22.742	+1,4%
TAC	29.697	32.487	+9,4%
Informes de teleradiologia	19.351	27.884	+44%
Proves de Medicina Nuclear	11.198	10.649	-4,9%
PET-TAC	1.046	1.617	+54,6%
Patologia			
Biòpsies	17.263	19.593	+13,5%
Citologies	24.839	16.518	-33,5%
Autòpsies	108	124	+14%

Sabadell Gent Gran CS	2015	2016	% var.
Ocupació residència (127 places)	100%	100%	=
Ocupació apartaments (31 places)	73,73%	95%	+28,8%
Ocupació centre de dia (36 places)	78,05%	77,5%	-0,7%

Atenció a la Dependència	2015	2016	% var.
Serveis de Valoració de la Dependència (SEVAD)			
Corresponents a Grau III	663	751	+13,3%
Corresponents a Grau II	906	1.206	+33,1%
Corresponents a Grau I	1.198	1.880	+56,9%
No deponents	608	1.132	+86,2%
Total valoracions realitzades	3.375	4.969	+47,2%
Centre d'Atenció al Discapacitat (CAD) EVO¹ Sabadell			
Total valoracions realitzades	3.398	3.261	+4%

¹Equips de Valoració i Orientació

Atenció Primària Parc Taulí	2015	2016	% var.
Atenció adults			
Mèdiques	66.225	72.175	+9%
Infermeria	33.267	34.148	+2,7%
Atenció a la dona	5.653	2.599	-54%
Odontologia	3.569	3.501	+1,9%
Total visites adults	108.714	112.423	+3,4%
Atenció infants i adolescents			
Pediatría	16.425	17.708	+7,8%
Infermeria	6.753	8.446	+25%
Odontologia	1.213	1.400	+15,4%
Total visites infants i adolesc.	24.391	27.554	+13%
Total visites	133.105	139.977	+5,2%
Tècniques d'infermeria	17.212	19.877	+15,5%
Vacunes	9.381	9.778	+4,2%
Classes d'educació maternal i postpart	-	2.107	-

Salut Mental Parc Taulí	2015	2016	% var.
Altes			
Altes totals	1.414	1.367	-3,3%
Estada mitjana hospit. aguts	14,6	14,6	=
Consultes externes			
Visites adults	46.655	46.008	-1,4%
Visites infants	20.659	20.042	-3%
Total visites	67.314	66.050	-1,9%
Hospitals de dia i rehabilitació comunitària			
Sessions HD adults	2.956	3.508	+18,7%
Sessions HD infantil i juvenil	2.798	2.926	+4,6%
Sessions del Servei Antaviana	12.573	12.392	-1,4%
Programa de metadona			
Tractaments de manteniment	9.338	8.926	-4,4%

Albada C. Sociosanitari	2015	2016	% var.
Llarga estada			
Estades totals	14.091	10.091	-28,4%
Ocupació %	98,4%	69,3%	-29,6%
Sessions atenció diürna	4.212	4.493	+6,7%
Mitjana estada			
Altes	2.514	2.521	+0,3%
Estada mitjana	22,2	22,6	+1,8%

Activitat per especialitat

Especialitat	Altes	Cirurgia Convencional	Cirurgia Major Ambulatoria	Cirurgia Menor	Total interv. quirúrgiques	Visites	Sessions hosp. dia
Cirurgia Pediàtrica	1.229	502	783	28	1.313	5.663	48
Ginecologia i Obstetrícia	4.247	1.059	1.048	255	2.368	18.987	15
Medicina Pediàtrica	1.466	-	8	-	8	40.290	4.321
Aparell Digestiu	1.160	46	53	1	100	22.503	3.675
Cardiologia	988	238	33	-	271	15.843	94
Dermatologia Medicoquirúrgica	230	-	230	5.717	5.947	33.896	3.652
Endocrinologia i Nutrició	1	-	20	941	961	19.054	3.616
Hematologia i Hemoteràpia	196	-	-	-	-	22.024	3.839
Malalties Infeccioses	372	-	-	-	-	7.618	1.309
Medicina Interna	841	-	-	1	1	6.567	746
Hospitalització Domilicària	868	-	-	-	-	-	-
Nefrologia	210	-	-	-	-	5.573	4.593 ¹
Neurologia	553	-	2	-	2	16.671	2.020
Oncologia	393	-	-	-	-	20.753	13.041
Pneumologia	600	-	-	-	-	14.759	2.270
Reumatologia	90	2	-	2.661	2.663	18.869	1.448
Anestesiologia, Reanimació i ... ³	33	26	5	233	264	11.729	-
Cirurgia General i Digestiva	2.985	1.949	839	771	3.559	17.582	-
Cir. Ortopèdica i Traumatologia	3.759	2.233	1.424	637	4.294	72.384	113
Cirurgia Toràcica	205	177	3	-	180	949	-
Cirurgia Vasculat i Angiologia	865	578	252	1	831	11.113	118
Cirurgia Maxil·lofacial	181	113	57	846	1.016	3.452	-
Neurocirurgia	175	162	-	-	162	994	-
Oftalmologia	2.663	7	2.656	20	2.683	47.203	-
Otorinolaringologia	724	307	396	531	1.260	24.668	-
Urologia	2.165	791	1.112	252	2.155	18.161	832
Medicina Intensiva	2.101 (ingressos)	-	-	-	-	-	-
Medicina Física i Rehabilitació	-	-	-	-	-	7.843	123.110
Psiquiatria i Psicologia	1.367	-	-	-	-	66.050	18.826 ²
Medicina Familiar i Comunitària	-	-	-	-	-	139.977	-

Les especialitats coordinen i integren l'atenció ambulatoria de l'Atenció Primària de l'àrea de referència del Parc Taulí.

¹ Inclou les sessions d'hemodiàlisi.

² Inclou les sessions del Servei Rehabilitador Comunitari Antaviana.

³ Anestesiologia, Reanimació i Tractament del Dolor

Grups relacionats amb el diagnòstic

Principals GRD d'hospitalització convencional		
GRD	Diagnòstic	N
560	Part	1.894
194	Insuficiència cardíaca	1.012
139	Altra pneumònia	757
140	Malaltia pulmonar obstructiva crònica	751
144	Altres diagnòstics menors, signes i símptomes d'aparell respiratori	700
463	Infeccions de ronyó i tracte urinari	479
540	Cesària	438
201	Arítmies cardíques i trastorns de la conducció	414
045	ACVA i oclusions precerebrals amb infart	413
225	Apendicectomia	378

Principals GRD de Cirurgia Major Ambulatoria		
GRD	Diagnòstic	N
073	Intervencions sobre cristal·lí, excepte òrbita	2.633
850	Intervenció amb diagnòstic de rehabilitació, cures posteriors o altres contactes amb serveis sanitaris	538
532	Altres malalties menstruals i de l'aparell reproductor femení	465
363	Intervencions sobre mama, excepte mastectomia	397
226	Intervencions sobre anus	368
445	Altres procediments sobre bufeta	327
228	Intervencions sobre hèrnia inguinal, femoral i umbilical	318
316	Intervencions sobre ma i canell	317
026	Altres intervencions del sistema nerviós i relacionats	306
313	Intervencions sobre genoll i part inferior de la cama excepte peu	294

Aliances i convenis

Aliances estratègiques

- Consorci Sanitari de Terrassa (CST)
- Consorci Sanitari de Vic
- Fundació Hospital de Mollet
- Fundació Oncològica Infantil Enriqueta Villavechia
- Fundació Privada Hospital Asil de Granollers
- Fundació Privada Institut Guttman de Neurorehabilit.
- Grup Mutuam
- Hospital Clínic de Barcelona
- Hospital Comarcal de l'Alt Penedès
- Hospital Sant Camil - Sant Pere de Ribes
- Hospital Sant Joan de Déu
- IDC Salut - Hospital General de Catalunya
- IDC Salut - Clínica del Vallès
- Institut Català de la Salut (ICS)
- Mútua Terrassa

Hospitals a què es presta servei

Atenció cardiològica i hemodinàmia

- AECT Hospital de Cerdanya
- IDC Salut Hospital General de Catalunya

Atenció de malalts amb patologia mèdica

- IDC Salut Clínica del Vallès

Activitat quirúrgica

- IDC Salut Hospital General de Catalunya
- IDC Salut Clínica del Vallès

Cardiologia pediàtrica

- Consorci Sanitari de Terrassa (CST)

Cirurgia pediàtrica

- Fundació Privada Hospital Asil de Granollers
- Consorci Hospitalari de Vic
- Hospital de Mollet
- Fundació Hospital d'Olot i Comarcal de la Garrotxa

Neurologia pediàtrica

- IDC Salut Hospital General de Catalunya
- Consorci Sanitari de Terrassa (CST)

Teleradiologia

- Consorci Sanitari de l'Alt Penedès
- Consorci Sanitari de l'Anoia
- Consorci Sanitari de Terrassa
- Consorci Sanitari del Maresme
- Consorci Sanitari Integral
- Hospital General de Vic
- Consorci Sanitari del Garraf
- Fundació Sanitària Mollet
- Gestió Comarcal Hospitalària
- Fundació Hospital Asil de Granollers
- Hospital de la Val d'Aran
- Hospital de Palamós
- Hospital de Sant Celoni
- Hospital Universitari Sant Joan de Reus
- Parc Sanitari Sant Joan de Déu

Agrupacions d'Interès Econòmic (AIE)

Coordinació Logística Sanitària (CLS): Corporació Sanitària Parc Taulí + Consorci Mar Parc de Salut

Fets rellevants de 2016

Millores en l'eficiència energètica dels edificis del Parc Taulí gràcies al projecte europeu RESSEEPE



Gener 2016. El projecte, finançat pel 7è Programa Marc, compta amb 25 socis d'arreu d'Europa entre empreses, centres tecnològics i institucions públiques. La idea principal del projecte és reduir el consum energètic i millorar l'aïllament dels edificis, així com la generació d'energia més neta i competitiva utilitzant fonts d'energia renovables. El projecte compta amb una dotació econòmica total de 8.800.000 €, dels quals 459.434€ són gestionats pel Parc Taulí.

El Parc Taulí participa en la primera edició de les Jornades d'Immersió Estratègica del Health Tech Clúster



Gener 2016. La trobada va donar a conèixer el clúster i la manera en que les startups estan transformant el sector de la salut i les oportunitats d'inversió i models de negoci consolidats. L'HT Cluster compta actualment amb 30 membres i el Parc Taulí hi participa com a membre de Xiscat - Xarxa d'Innovació en Salut de Catalunya. L'objectiu va ser obrir una reflexió estratègica amb tots els agents de la cadena de valor del negoci de les tecnologies de la salut.

L'Institut d'Investigació i Innovació Parc Taulí rep el premi 'Floc de Llana 2015' atorgat pel Gremi de Fabricants



Gener 2016. El premi 'Floc de Llana 2015' consta dues categories: Premi al Mèrit empresarial dins de l'àmbit sectorial tèxtil, que es va atorgar a l'empresa Marina Tèxtil, SL, per la seva notable trajectòria empresarial i innovació en producte, i el Premi al Mèrit per la Tasca Desenvolupada en l'Àmbit Social, Econòmic o cultural atorgat a l'I3PT. Va recollir el guardó, el director de Recerca i Innovació del Parc Taulí, Lluís Blanch.

El Servei d'Urologia del Parc Taulí és referent en tècniques de cirurgia laparoscòpica



Gener 2016. Professionals del Servei d'Urologia van participar com a comitè organitzador de la 'XXVI Reunió Nacional de los Grupos de Litiasis, Endourología Laparoscopia y Robòtica' que va aplegar a més de 250 especialistes. Es van fer presentacions en 3-D, cursos en tècniques de tractament de la hipertròfia benigna de pròstata i la litiasi, i una taula rodona amb professionals d'atenció primària que van debatre sobre el maneig transversal de la patologia litiasica urinària.

El Programa Assistencial de Patologia Infecciosa del Parc Taulí celebra el seu 25è aniversari



Febrer 2016. El Servei de Malalties Infeccioses deriva de la creació l'any 1991 del Programa Assistencial de Patologia Infecciosa i té com a objectius la prevenció, control i tractament de les malalties infeccioses. Les seves àrees són: Unitat VIH-Sida, Control de la infecció hospitalària, Atenció a la patologia infecciosa de la comunitat, Unitat d'Atenció al Viatger i la unitat interdisciplinària per atenció de malalties de transmissió sexual.

La Unitat d'hospitalització de Cures Pal·liatives es trasllada a la 4a planta de l'edifici Albada



Febrer 2016. La Unitat disposa de 21 llits en habitacions individuals - excepte dues compartides -, amb bany i dutxa adaptada, i amb un sofà llit auxiliar perquè hi puguin descansar els familiars o acompanyants. Més enllà de l'excel·lència assistencial que s'ofereix, també es procura poder oferir uns espais acollidors i garantir la intimitat que requereix aquests pacients. La Unitat registra prop de 800 altes anuals, el 30 per cent de les quals són altes a domicili.

El Parc Taulí organitza visites guiades per donar a conèixer els projectes finançats per la Fundació La Marató



Febrer 2016. "Visita la recerca de La Marató" proposa visitar centres punters que tenen una intensa activitat investigadora impulsada per La Marató de TV3. Els visitants coneixen a través dels seus investigadors principals, dos dels projectes finançats per La Marató: el projecte 'Estimulació neurocognitiva precoç en pacients crítics amb dany cerebral agut adquirit' i el projecte 'Noves tecnologies com a eines no invasives per a la prognosi/diagnosi del càncer gàstric'.

Els 110 voluntaris del Parc Taulí han dedicat prop de 6.300 hores en benefici d'unes 1.500 persones



Febrer 2016. La incorporació dels voluntaris en el marc del Pla de Voluntariat és progressiva i passa per un procés de selecció i acompanyament a la persona fins que decideix col·laborar plenament en els diferents programes: pediatria, convalescència, hospitalització psiquiàtrica, demències. L'activitat va acompanyada sempre de formació per àmbits amb la finalitat de treballar en la línia d'un voluntariat adaptat a l'especificitat de cada unitat.

Fets rellevants de 2016

El director del Servei de Cardiologia, Antoni Martínez Rubio, nomenat president electe de l'ISCP



Març 2016. La International Society of Cardiovascular Pharmacotherapy (ISCP) engloba més de 40 països dels cinc continents. La missió de la societat és promoure l'educació, la recerca i la millor pràctica clínica sobre el tractament farmacològic de patologies cardiovasculars. Durant els últims dos anys, el Dr. Martínez ha estat membre electe de la junta directiva de l'ISCP. Hi col·laboren científics i metges amb interès especial per la farmacologia cardiovascular.

El Parc Taulí rep la visita de ciutadans per conèixer els projectes de recerca finançats per La Marató de TV3



Març 2016. Usuaris dels Casals d'Avis de Parets del Vallès van conèixer dos projectes de recerca, de la mà dels seus investigadors. El programa 'Els matins' va fer una connexió amb el Parc Taulí. Al plató van entrevistar al director de Recerca i Innovació, Lluís Blanch. El projectes becats: "Estimulació neurocognitiva precoç en pacients crítics amb dany cerebral agut adquirit" i "Noves tecnologies com a eines no invasives per a la prognosi/diagnosi del càncer gàstric".

La Fundació Olga Torres fa donació d'un videocolonoscopi al Servei de Digestiu del Parc Taulí



Abril 2016. El videocolonoscopi és un instrument flexible dotat d'una potent càmera que transmet la imatge de l'interior del còlon a un monitor. La seva utilitat és diagnòstica i terapèutica. La finalitat de la donació és la de contribuir amb el Programa de detecció precoç de càncer de còlon i recte. Gràcies a la detecció precoç, del total de casos diagnosticats de càncer de còlon i recte, s'arriba a la seva curació en el 90% de casos.

El Dr. A. Giménez Gaibar ha estat escollit nou conseller de l'European Society of Vascular Surgery



Maig 2016. El director del Servei d'Angiologia i Cirurgia Vascular, Antoni Giménez, ha estat president de la Societat Catalana d'Angiologia, Cirurgia Vascular i Endovascular durant quatre anys, del 2010 al 2014, i vicepresident de la Sociedad Española de Angiología y Cirugía Vascular de l'any 2009 a 2013. Recentment ha estat nomenat conseller de l'European Society of Vascular Surgery (ESVS) a nivell estatal per un període de tres anys, de 2016 a 2019.

Homenatge als professionals jubilats del Parc Taulí



Maig 2016. El bosquet de La Salut va acollir l'acte d'homenatge als 39 professionals de la Corporació Sanitària Parc Taulí que es van jubilar al llarg de l'any 2015. Com ja és habitual en aquesta trobada, va ser un acte senzill i entranyable en què els homenatjats van estar acompanyats dels seus familiars, amics i companys, ja que tots són part important dels anys de vivències compartides durant la seva vida laboral a la nostra institució.

Projectes guanyadors de la convocatòria 'Intensifica't al Taulí'



Juny 2016. Els dos projectes guanyadors estan orientats a la recerca de malalties pulmonars i d'obesitat i síndrome de Prader-Willi. El Dr. Monsó lidera diversos projectes de recerca d'àmbit nacional i internacional relacionats amb malalties pulmonars, com la Malaltia Pulmonar Obstructiva Crònica. La Dra. Caixàs té en marxa projectes en l'àmbit de l'endocrinologia i, específicament, de l'afectació del metabolisme en pacients amb la malaltia minoritària Prader Willi.

Tres estudiants de la Unitat Docent de Parc Taulí, entre els 100 primers en el rànquing de la prova MIR 2016



Maig 2016. Els alumnes de la quarta promoció de Medicina de la Unitat Docent del Parc Taulí, corresponent al curs 2014-2015, van obtenir uns resultats excel·lents en la prova MIR celebrada el mes de febrer. Es van presentar 11.681 alumnes de totes les facultats de Medicina de l'estat espanyol que optaven a 6.098 places d'hospitals públics. S'han presentat a l'examen 39 alumnes del Parc Taulí, 37 dels quals han aconseguit plaça.

Solemne acte de graduació de la 5a promoció d'estudiants de Medicina de la Unitat Docent del Parc Taulí



Juny 2016. Els 41 estudiants de la 5a promoció de Medicina van estar acompanyats per més de 400 persones, en un emotiu acte entre familiars, amics i professors. Dels 41 alumnes llicenciats al Parc Taulí el passat curs, es van presentar 39 a l'examen MIR 2016. D'aquests, 15 van quedar entre els 1.000 primers millors, i d'aquests, tres entre els 100 primers, en els llocs 53, 76, i 86. Per tant, 37 alumnes van aconseguir plaça. Al Parc Taulí van escollir plaça tres estudiants.

Fets rellevants de 2016

El Dr. Antoni Artigas ha estat nomenat membre internacional de l'Académie Nationale de Médecine de França



Juliol 2016. El Dr. Artigas va ser nomenat membre de la divisió de sanitat pública amb l'aprovació del 90% dels membres. L'Académie Nationale de Médecine és un òrganisme oficial independent que assessora el Ministeri de Sanitat de França i les universitats en temes educacionals i de sanitat. Formada per 295 membres repartits en quatre divisions: especialitats mèdiques, especialitats quirúrgiques, ciències biològiques i farmacèutiques, i sanitat pública.

El Dr. Valentí Pineda, nou president de la Societat Catalana de Pediatria



Juliol 2016. El Dr. Valentí Pineda, coordinador de la Unitat de malalties Infeccioses, Adopció i Nen Viatger, i cap d'Hospitalització pediàtrica del Parc Taulí, va ser nomenat nou president de la Societat Catalana de Pediatria. El nomenament és un reconeixement tant a la seva trajectòria personal i professional, com a la pròpia àrea de Pediatria del Parc Taulí, que és centre de referència per a una població molt més àmplia que la de l'àrea de referència del propi hospital

El Servei d'Endocrinologia i Nutrició realitza tallers de formació a pacients en tecnologia aplicada a la diabetis



Juliol 2016. El Servei d'Endocrinologia i Nutrició, pioner a Espanya en la recerca clínica en pàncrees artificial, va realitzar tallers amb participació de vuit pacients. La formació va anar a càrrec de cinc membres del Servei, dirigit per la Dra. Mercè Rigla. Els pacients van conèixer les funcionalitats dels sensors de glucosa i van resoldre dubtes sobre aplicacions i dispositius tecnològics per poder controlar els nivells de glucosa de manera àgil i fàcil.

La Dra. Caridad Pontes, gerent d'Harmonització Farmacoterapèutica de l'Àrea del Medicament del SCS



Agost 2016. La Dra. Pontes és professional de la Unitat de Farmacologia Clínica. El nomenament inclou la Gerència de Farmàcia ja existent, i la nova Gerència d'Harmonització Farmacoterapèutica. Els objectius de la nova Gerència són implementar i executar les estratègies d'harmonització del medicament, establir criteris d'ús dels medicaments en tot el sistema sanitari integral d'utilització pública de Catalunya i elaborar informes per a la utilització dels medicaments.

Un projecte d'innovació de l'I3PT ha estat seleccionat per un programa de mentorització internacional



Setembre 2016. El projecte ENRIC, liderat pel director de Recerca i Innovació, Lluís Blanch, va obtenir una beca de la Fundació La Marató de TV3. Es tracta d'una plataforma de rehabilitació neurocognitiva precoç per a pacients crítics de l'UCI. L'objectiu del Programa és potenciar les tecnologies mèdiques i sanitàries més innovadores i als seus impulsors, per convertir les seves idees en productes i serveis que tinguin un impacte real en la cura de la salut

Visita del conseller de Salut, Antoni Comín, al Parc Taulí



Setembre 2016. El conseller, acompanyat del gerent de l'Àmbit Metropolità de la Regió Sanitària Barcelona (RSB), Joan Puigdollers, i del director dels sectors sanitaris Baix Llobregat Nord i Vallès Occidental de l'RSB, Joan Parellada, va poder conèixer les àrees amb més projecció del Parc Taulí, i les inquietuds dels principals referents assistencials, coincidint en les necessitats d'inversió en espais i equipaments per poder continuar oferint el millor servei als nostres usuaris

Els estudiants de Medicina inicien el curs acadèmic estrenant espais de la Unitat Docent de la UAB



Setembre 2016. Els estudiants de la Unitat Docent del Parc Taulí de la Facultat de Medicina de la UAB inicien el curs acadèmic estrenant nous espais, amb prop de 2.000 metres quadrats distribuïts entre els edificis Victòria Eugènia (a on fins ara es concentraven tots els espais) i el VII Centenari (l'edifici habilitat per a l'ampliació). La Universitat Autònoma de Barcelona (UAB) ha finançat les obres d'ampliació i millora dels espais docents, amb un pressupost d'1,2 milions d'euros.

El Programa de cribatge de càncer de còlon i recte al Vallès Occidental detecta 44 casos de tumors malignes



Octubre 2016. El Programa de cribatge de càncer de còlon i recte al Vallès Occidental, impulsat pel Departament de Salut i coordinat per l'Oficina Tècnica de Cribatge de Càncer del Parc Taulí, va permetre diagnosticar un total de 44 casos de tumors malignes des que va entrar en funcionament al 2015. A més, s'han detectat un 841 lesions de risc, que podrien haver evolucionat cap a un tumor maligne, però que s'han pogut extirpar gràcies a la seva detecció precoç.

Fets rellevants de 2016

Els estudiants de Medicina inicien el curs acadèmic estrenant espais de la Unitat Docent de la UAB



Setembre 2016. Els estudiants de la Unitat Docent del Parc Taulí de la Facultat de Medicina de la UAB inicien el curs acadèmic estrenant nous espais, amb prop de 2.000 metres quadrats distribuïts entre els edificis Victòria Eugènia (a on fins ara es concentraven tots els espais) i el VII Centenari (l'edifici habilitat per a l'ampliació). La Universitat Autònoma de Barcelona (UAB) ha finançat les obres d'ampliació i millora dels espais docents, amb un pressupost d'1,2 milions d'euros.

El director de Sistemes d'Informació, soci fundador l'Associació Catalana d'Informàtics de la Salut



Octubre 2016. Hartmann Estruch ha estat designat membre i secretari de la Junta Directiva de la nova associació, impulsada pels directors dels sistemes d'informació de 30 hospitals públics de Catalunya com a eina d'ajuda al sector, i que també vol esdevenir un òrgan consultiu. UNITSS neix amb l'objectiu de compartir experiències i de posar en comú les necessitats de les àrees de sistemes d'informació de tots els hospitals.

El Dr. Salvador Navarro ha rebut el Premi a l'Excel·lència Professional atorgat pel CoMB



Octubre 2016. El Dr. Navarro, amb una dilatada i reconeguda trajectòria assistencial, investigadora i docent és, des de fa 13 anys, el director del Servei de Cirurgia i de l'Aparell Digestiu del Parc Taulí i, des de 2013, president de la Societat Catalana de Cirurgia. En l'àmbit docent, actualment és vicedegà de la Facultat de Medicina de la Universitat Autònoma de Barcelona (UAB) i coordinador de la Unitat Docent del Parc Taulí-UAB.

El Servei d'Atenció Pal·liativa del Parc Taulí ha atès més de 1.700 pacients i familiars durant el 2015



Octubre 2016. L'Auditori Taulí va acollir una jornada commemorativa dels 25 anys del servei amb la participació de professionals i experts en atenció pal·liativa. El Servei d'Atenció Pal·liativa té com a objectiu prevenir i alleugerir el patiment dels pacients amb malalties incurables i donar suport a les famílies per aconseguir la millor qualitat de vida possible. Durant el 2015, es van atendre als diferents dispositius d'atenció pal·liativa més de 1.700 pacients.

El Servei de Dermatologia col·labora amb el Sincrotró ALBA en un projecte d'investigació sobre càncer de pell



Novembre 2016. El projecte, liderat per l'investigador Manel Sabés de la Universitat Autònoma de Barcelona, té per estudi el diagnòstic i tractament del càncer de pell amb llum de sincrotró. La investigadora del Parc Taulí, Sílvia Gil, del Servei de Dermatologia, participa en aquest projecte juntament amb l'Hospital Clínic de Barcelona i la UAB. La llum del sincrotró és una eina fonamental perquè la informació que s'obté la poden complementar amb els resultats del laboratori.

El vicepresident del Govern, Oriol Junqueras i el conseller de Salut, Antoni Comín visiten el Parc Taulí



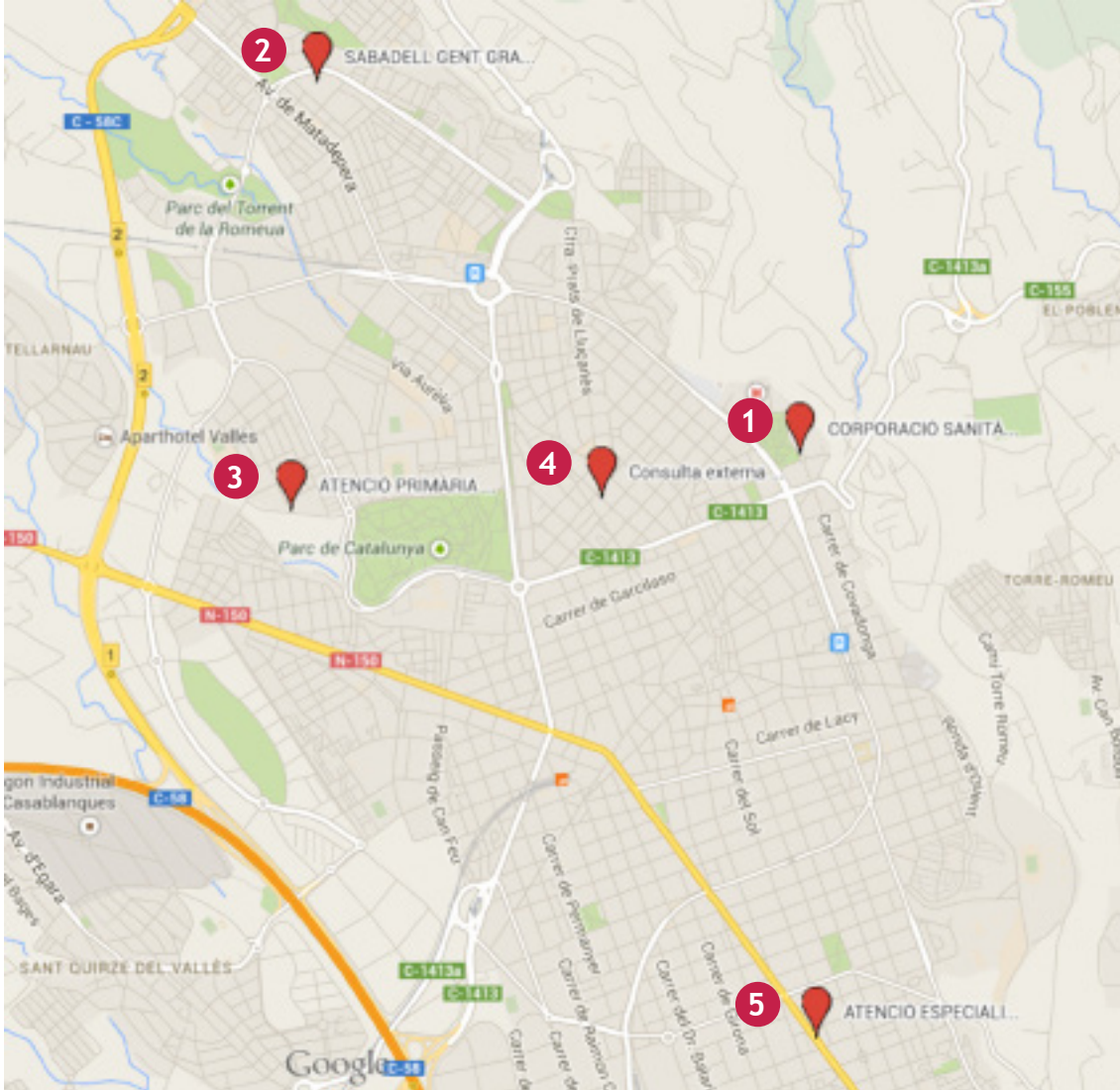
Novembre 2016. El vicepresident del Govern i conseller d'Economia i Hisenda, Oriol Junqueras, el conseller de Salut, Antoni Comín, i l'alcalde de Sabadell, Juli Fernández, van realitzar una visita al Parc Taulí, per presidir l'acte de presentació dels nous helicòpters medicalitzats del SEM a l'heliport que serà la base territorial de Barcelona del SEM. Posteriorment, van visitar les noves instal·lacions de la Unitat Docent i el Servei d'Urgències.

El Parc Taulí lliura les Beques Taulí 2016 amb 23 projectes guardonats i una dotació global de 100.000 euros



Desembre 2016. L'Auditori Taulí va acollir l'acte de lliurament de les Beques Taulí, que anualment atorga la Fundació Parc Taulí (FPT), amb la finalitat de promoure el desenvolupament de projectes de recerca dels professionals de la Corporació Sanitària Parc Taulí. L'acte de lliurament de les Beques Taulí va comptar amb la presència del Dr. Bonaventura Clotet que va impartir la conferència 'Es pot curar la sida?' L'acte va ser presidit per l'alcalde de Sabadell, Juli Fernández, la rectora de la UAB, Margarita Arboix, el president de la Corporació Sanitària Parc Taulí, Modesto Custodio, el president de la Fundació Parc Taulí, Francesc Gòdia, i el cap de la Unitat de VIH de l'Hospital Universitari Germans Trias i Pujol de Badalona i director de l'Institut de Recerca de la Sida IrsiCaixa, Bonaventura Clotet.





1 Recinte Corporació Sanitària Parc Taulí:
Parc del Taulí, 1 - 08208 Sabadell - Tel. 93 723 10 10

- Hospital de Sabadell
- UDIAT Centre Diagnòstic
- Albada Centre Sociosanitari
- Salut Mental Parc Taulí
- Fundació Parc Taulí
- Unitat Docent (UAB)

2 Sabadell Gent Gran Centre de Serveis
Atenció a la Dependència Parc Taulí
Ronda Collsalarca, 217-219 - 08207 Sabadell - Tel. 93 723 45 73

3 Atenció Primària Parc Taulí (CAP Can Rull)
Avda. de Lluís Companys, 70 - 08206 Sabadell - Tel. 93 724 79 20

4 Consulta externa d'accidents de trànsit
C. Papa Pius XI, 116-118 - 08208 Sabadell - Tel. 93 727 89 06

5 Atenció especialitzada Parc Taulí - CAP Sant Fèlix
Ctra. de Barcelona, 473 - 08204 Sabadell - Tel. 93 728 44 64

Atenció especialitzada Parc Taulí - CAP Cerdanyola-Ripollet
C. Tarragona s/n, cantonada amb ctra. Nacional 150 - 08291 Ripollet - Tel. 93 594 21 11

La Corporació Sanitària Parc Taulí és un consorci públic de la Generalitat de Catalunya,
l'Ajuntament de Sabadell i la Universitat Autònoma de Barcelona