

Informe anual 2021

Síntesi



Parc Taulí Hospital Universitari

Missió, visió i valors

La missió (*Què hem de fer?*)

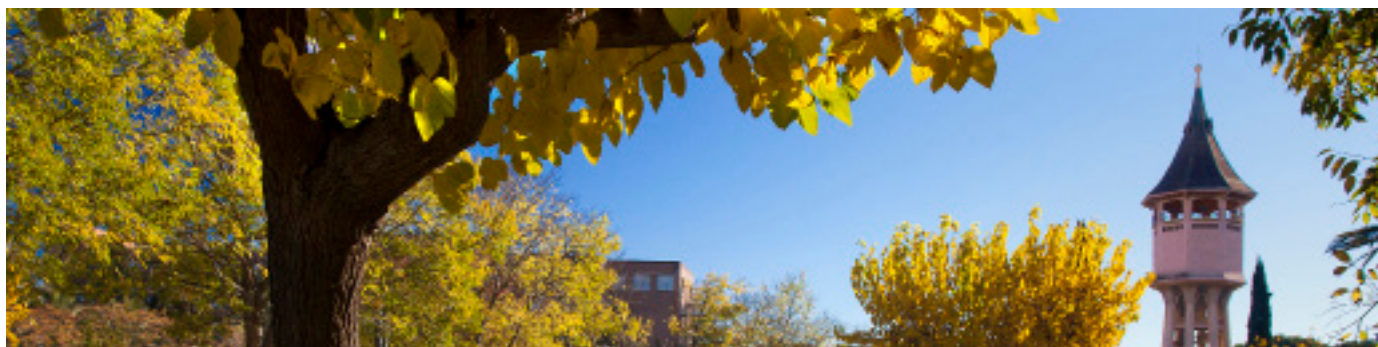
El Consorci Corporació Sanitària Parc Taulí de Sabadell, com a entitat pública, té la missió de donar resposta a la població de referència amb una atenció sanitària i social de qualitat, resolutiva, integral i que fomenti l'equitat i la satisfacció en un marc de sostenibilitat, tot integrant la docència, la recerca i la innovació en ciències de la salut.

La visió (*Què volem ser?*)

Ser una entitat reconeguda per l'entorn i pels seus professionals pel seu model assistencial, organitzatiu, docent i de recerca que doni resposta als seus compromisos socials.

Els valors (*En què creiem?*)

- L'orientació als ciutadans en la seva diversitat
- L'excel·lència
- La cooperació
- El compromís amb l'entorn, tant amb les persones com amb el medi ambient



Consell de Govern (composició a 31/12/2021)

Generalitat de Catalunya	Mariona Creus i Virgili	Presidenta
	M. José Torres Segura	Vocal
	Concepció Cabanes Duran	Vocal
	Josep Masips Suets	Vocal
	M. Jesús Cubells Larrosa	Vocal
	Pendent de nomenament	Vocal
Ajuntament de Sabadell	Marta Farrés Falgueras	Vicepresidenta
	Pol Gibert Horcas	Vocal
Universitat Autònoma de Barcelona (UAB)	Armand Sánchez Bonastre	Vocal
Assisteixen:	Joan Martí López	Director general
	Laura Bayó Braut	Secretària
	Antoni Llamas Losilla	Secretari adjunt

Presentació

El Parc Taulí Hospital Universitari de Sabadell és un consorci de naturalesa jurídica pública i caràcter institucional que gestiona, de manera directa, els següents centres i dispositius sense personalitat jurídica diferenciada:

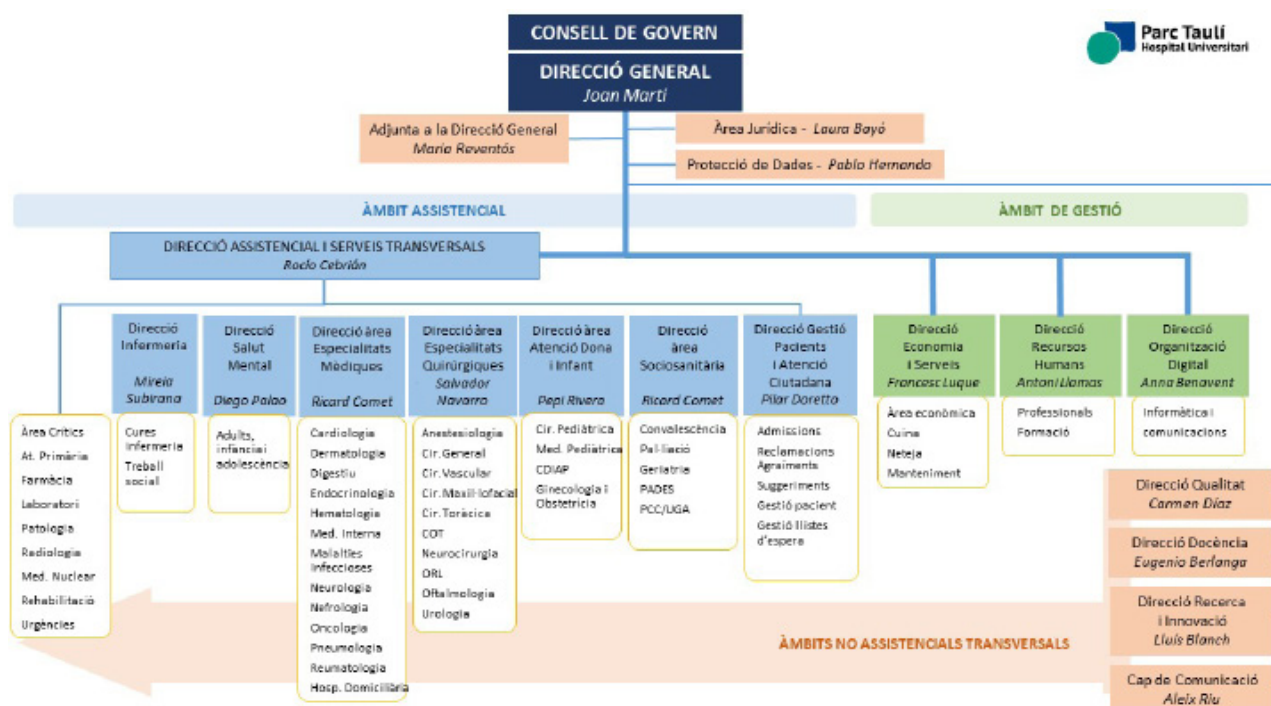
- Hospital de Sabadell
- Centre Albada (Sociosanitari)
- El Centre d'Atenció Primària Sabadell 4B (CAP Can Rull)
- Centre UDIAT Centre Diagnòstic
- El centre de Salut Mental
- El Centre d'Atenció a la Dependència (SEVAD i EVO)

i, a través de les entitats instrumentals amb personalitat jurídica pròpia, presta els serveis següents:

- Sabadell Gent Gran Centre de Serveis, S.A.
- Fundació Parc Taulí
- Unitat Docent de la Universitat Autònoma de Barcelona (UAB)

El Consorci té la consideració d'hospital universitari de la Universitat Autònoma de Barcelona, de conformitat amb la Resolució del Departament d'Innovació, Universitats i Empresa de 17 de desembre de 2010 i el Conveni subscrit entre la Universitat Autònoma de Barcelona i el Parc Taulí Hospital Universitari, mitjançant el qual es crea la Unitat Docent de la Facultat de Medicina de la Universitat Autònoma de Barcelona publicat per la Resolució d'1 de febrer de 2011 (DOGC núm. 5887, de 26.5.2011).

Estructura de Direcció



Parc Taulí Hospital Universitari

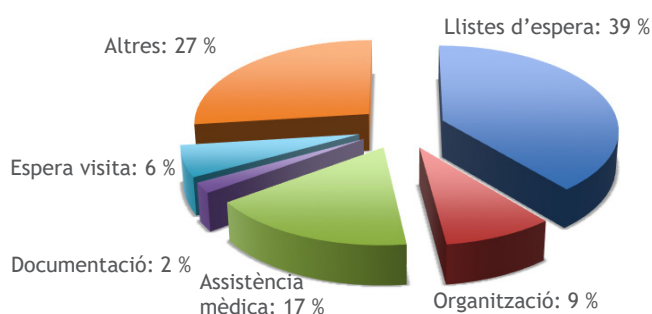
Recursos estructurals

Metres quadrats edificats (11 edificis)	96.248
Llits aguts	673
Hospital de Sabadell (HS)	441
Frontal Gran Via	36
Unitats de malalts crítics	80
UCI adults	48
Semicrítics	20
UCI pediàtrica	6
UCI neonatal	6
Unitat Curta Estada Urg.	36
Llits socio-sanitaris	196
Consultes externes (HS, Atenció especialitzada Sant Fèlix, Atenció especialitzada Cerdanyola)	141
Quiròfans (HS)	16
Sales de parts i quiròfans GiO (HS)	8
Gabinets diagnòstics i terapèutics (HS)	43
Places hospitals de dia	212
Hospital de Sabadell	88
Salut Mental	106
Centre Socio-sanitari Albada	18
Places apartaments autònoms (SGG)	52
Places residència (SGG)	130

Atenció Ciutadana

Reclamacions hospitalització per cada 1.000 altes	3,81 %
Reclamacions urgències per cada 1.000 urgències	2,47 %
Reclamacions llista d'espera quirúrgica per cada 1.000 pacients en espera	15,99 %
Agraïments sobre el total de l'activitat	0,11 %

Els motius de les reclamacions



L'equipament tecnològic

Arcs quirúrgics	7
Esterotàxia digital pronò	1
Gamma càmera 1 capçal	0
Gamma càmera 2 capçals	2
Mamògraf digital	1
Mamògraf tomosíntesi	2
Sistema de biòpsia de mama per RM	1
Sistema de biòpsia assistida per buit	1
Ressonància Magnètica (RM)	3
PACS RAIM Server	1
Sales RX convencional	4
RX portàtils	6
Sala Radiologia Vasculat Intervencionista amb mòdul d'electrofisiologia	1
Sala Radiologia Vasculat Intervencionista Dyna-CT amb ecografia incorporada	1
Sistema diagnòstic assistit per ordinador (CAD) per a mamografies	1
TAC amb escòpia	3
Telemando digital	1
Telemando convencional	2
Robot quirúrgic Da Vinci	1
Ecògrafs	73
Ecocardiògraf	7
Videocolonoscopi	9
Videogastroscoopi i videoduodenoscopi	14

Pla Institucional de Formació

Total accions	57
Núm. activitats (grups)	125
Núm. persones físiques formades en el Pla	2.857
Total hores de formació en aula	72.012
Total hores de formació en línia	2.667.302

La població que atenem

El Parc Taulí és el centre de referència dels **402.246 ciutadans** assegurats dels 9 municipis de la seva àrea del Vallès Occidental Est:

Municipis	
Badia del Vallès	Ripollet
Barberà del Vallès	Sabadell
Castellar del Vallès	Sant Llorenç Savall
Cerdanyola del Vallès	Sentmenat
Polinyà	

Font: Dades de població de referència 2020 del Servei Català de la Salut. Registre Central del persones Assegurades (RCA)



Els ciutadans de **Palau-solità i Plegamans** (15.146 assegurats) i **Santa Perpètua de Mogoda** (25.522 assegurats), tenen com a hospital de referència l'Hospital de Mollet, excepte per a la patologia complexa, les especialitats de pediatria, hospitalització i hospitals de dia de salut mental, atenció sociosanitària i atenció a la dependència, per les quals el Parc Taulí es manté com a centre de referència.

Total àrea patologia complexa, pediatria, salut mental:

442.914 ciutadans

El **Centre Sociosanitari Albada i Atenció a la Dependència Parc Taulí** tenen, també, els municipis de Sant Quirze del Vallès (18.318 assegurats), Palau-solità i Plegamans (15.146 assegurats), Santa Perpètua de Mogoda (25.522 assegurats) i Montcada i Reixach (35.217 assegurats) en la seva àrea de referència.

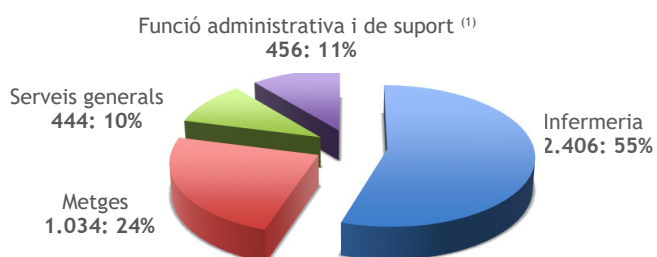
Total àrea atenció sociosanitària i atenció a la dependència:

496.449 ciutadans

L'equip humà

* **Total professionals** **4.340**

Persones amb contracte fix **2.575**



⁽¹⁾ Administratiu, informàtic, ordenança, telefonista...

⁽²⁾ Cuiner, oficial manteniment...

* Places estructurals amb independència del % de la jornada. Aquestes places no incorporen els increments cojuturals de plantilla per Covid-19

Docència

Curs 2020-2021

Formació pregrau	
Estudiants de Medicina (Unitat Docent UAB)	251
Formació especialitzada	
Unitats docents acreditades	32
Residents en formació	252
MEF (Metge Especialista en Formació)	185
FEF (Farmacèutic Especialista en Formació)	7
IEF (Infermera Especialista en Formació)	12
PEF (Psicòleg Especialista en Formació)	6
Dispositiu docent associat a altres Unitats Docents	
Metge especialista en formació de Medicina Familiar i Comunitària (UD AFiC Metropolitana Nord-ICS)	36
Infermera especialista en formació d'Atenció Familiar i Comunitària (UD AFiC Metropolitana Nord-ICS)	3
Metge especialista en formació de Medicina del Treball (UD Mateu Orfila)	3
Formació postgrau	
Alumnes en pràctiques	759
Estades formatives	11
Activitats de docència externa	44
Alumnes	1.547

Parc Taulí Hospital Universitari

Activitat R+D+I

Projectes de recerca nous	336
Projectes nous com a CEIC de referència	63
Projectes actius	1.113
Investigadors principals amb projectes actius	392
Idees noves revelades	31
Idees valoritzades	31
Idees aprovades	11
Total articles publicats*	293
Articles publicats amb factor d'impacte*	270
Factor d'impacte acumulat*	1.312
Mitjana factor d'impacte*	4,86

*Dades actualitzades gener de 2022

Resultats econòmics *

Resultats (en milions d'euros)	
Ingressos i despeses	
Ingressos	380
Despeses	352
Resultats dels exercicis	28
Inversions	
Inversions executades	11,8
Recursos generats	
Cash flow	34,2

* Dades pendents de la signatura de l'auditor

Gestió ambiental

Consums	
ELECTRICITAT	
Consum total (kWh)	16.924.533
Consum per superfície (kWh/m ²)	182
Consum per treballador (kWh/treballador)	4.796
Emissions CO ₂ (t)	5.433
AIGUA	
Consum total (m ³)	84.213
Consum per superfície (m ³ /m ²)	0.90
Consum per treballador (m ³ /treballador)	23,86
GAS	
Consum total (kWh)	8.740.253
Consum per superfície (kWh/m ²)	93,91
Consum per treballador (kWh/treballador)	2.483
Emissions CO ₂ (t)	1.620
GASOIL (equipaments)	
Consum total (m ³)	8.373
Consum per superfície (l/m ²)	0,090
Consum per treballador (m ³ /treballador)	2,38
Emissions CO ₂ (t)	24.031
PAPER	
Consum total (folis)	7.009.000
Consum per treballador (unitats/treballador)	1.991
TÒNERS	
Consum total (unitats)	652
Consum per treballador (unitats/treballador)	0,19

CARTUTXOS TINTA	
Consum total (unitats)	48
Consum per treballador (unitats/treballador)	0,01
Residus	
Grups I - II - rebuig (kg)	1.235.228
Residus (kg) per treballador	351
Grups I - II - paper i cartró (kg)	133.910
Residus (kg) per treballador	38
Grup III - residus sanitaris i biològics (l)	556.334
Residus (l) per treballador	158
Grup IV - citostàtics (l)	148.935
Residus (l) per treballador	42
Recollida selectiva d' oli vegetal (l)	720
Residus (l) per treballador	0,20
Recollida selectiva matèria orgànica (kg)	9.949
Residus (kg) per treballador	3
Recollida selectiva alcohols d'anatomia patològica (l)	9.529
Residus (l) per treballador	3
Recollida selectiva de fluorescents (kg)	160
Residus (kg) per treballador	0,05
Recollida selectiva de plàstic sanitari i envasos lleugers (kg)	26.040
Residus (kg) per treballador	7,40
Recollida selectiva d' envasos contaminants (kg)	1.480
Residus (kg) per treballador	0,42

Organització dels centres i cartera de serveis

Hospital de Sabadell

- Centre d'Atenció a la Dona i a l'Infant

Ginecologia i Obstetrícia Medicina Pediàtrica Cirurgia Pediàtrica Neonatologia

- Centre d'Especialitats Mèdiques

Aparell Digestiu Endocrinologia i Nutrició Medicina Interna (Hosp. domiciliària) Neurologia Pneumologia
Cardiologia Hematologia i Hemoteràpia Nefrologia Oncologia Reumatologia
Dermatologia Medicoquirúrgica Malalties Infeccioses

- Centre d'Especialitats Quirúrgiques

Anestesiologia Cirurgia Ortopèdica i Traumatologia Cirurgia Toràctica Cirurgia Maxil·lofacial Oftalmologia Urologia
Cirurgia General i Digestiva Cirurgia Plàstica (patologia mamària) Cirurgia Vasculard i Angiologia Neurocirurgia Otorrinolaringologia

- Àrees clíniques i assistencials de suport

Urgències Àrea de Crítics (Medicina Intensiva)

- Serveis clínics i assistencials de suport

Farmàcia Medicina Física i Rehabilitació

UDIAT Centre Diagnòstic

- Diagnòstic per la Imatge
- Patologia
- Centre d'Imatge Mèdica Digital (CIMD)
- Laboratori
- Oficina Tècnica de Cribratge
- Medicina Nuclear

Albada Centre Sociosanitari

- Geriatria
- Pal·liació
- Trastorn cognitiu i Llarg estada

Sabadell Gent Gran Centre de Serveis

- Allotjaments residencials
- Centre d'Activitats Diürnes
- Taulí Aprop
- Apartaments
- Club
- Serveis complementaris

Atenció Primària Parc Taulí

- CAP Can Rull

- Medicina Familiar i Comunitària - Pediatria - Atenció a la Dona - Infermeria - Odontologia

Salut Mental Parc Taulí

- Atenció ambulatoria: adults i infantil i juvenil. Programa de Serveis Individualitzat (PSI)
- Hospitalització: aguts, subaguts, desintoxicació i Unitat de Crisi d'Adolescents (UCA)
- Hospital de dia d'adults, Hospital de dia d'adolescents i Servei de Rehabilitació Comunitària Antaviana

Atenció a la Dependència Parc Taulí

- Serveis de Valoració de la Dependència (SEVAD)
- Centre d'Atenció al Discapacitat (CAD)

Medicina Preventiva

- Oficina Tècnica de Cribratge de Càncer
- Cribratge de Càncer de Colón i Recte
- Cribratge de Càncer de Mama

Parc Taulí Hospital Universitari

El Parc Taulí en 1 dia

Activitat assistencial

Total altes	Consultes externes HS	Consultes ext. Salut Mental	Visites CAP Can Rull
112 2020: 113	2.422 2020: 1.932	413 2020: 438	565 2020: 748
Exploracions gab. at. esp.	Sessions hospitals de dia	Expl. radiologia i ecografies	Intervencions quirúrgiques
323 2020: 298	208 2020: 181	740 2020: 613	154 2020: 123
Exploracions Medicina Nuclear	Mamografies	Exploracions amb TAC	Biòpsies
34 2020: 29	133 2020: 95	92 2020: 91	84 2020: 66
Ressonància Magnètica	Determ. analítiques	Parts	Sessions rehabilitació
65 2020: 46	9.948 2020: 8.173	5 2020: 5	483 2020: 365
Valoracions Dependència	Urgències ¹	Informes teleradiologia	Sessions hemodiàlisi
13 2020: 12	359 2020: 283	116 2020: 89	60 2020: 60

Activitat no assistencial

Trucades ateses centraleta	Àpats usuaris i professionals	m ² a netejar i mantenir	Peticions docum. clínica
1.950 2020: 1.800	999 2020: 2.150	96.248 2020: 96.248	110 2020: 90
Consulta de visites via Web	kg de roba rentada	kg residus gestionats	Hores formació en aula
8.262 2020: 4.324	5.884 2020: 5.298	5.814 2020: 4.884	28 2020: 30
Hores formació en línia	Pàgines vistes Web	Hores voluntariat	Consum energètic kw/h
84 2020: 175	15.267 2020: 15.472	17 2020: 4	46.368 2020: 43.524
	Gestions Programació	Missatges @ a Programació	
	3.500 2020: 3.700	230 2020: 170	

El Parc Taulí en xifres

Hospital de Sabadell	2020	2021	% var.
Altes			
Altes hospitalització convencional	22.064	21.896	-0,7%
Estada mitjana	7,49	8,04	+7,3%
Altes Urgències	4.884	6.994	+43%
Altes cirurgia major ambulatoria	8.510	9.056	+6,4%
Total altes aguts	35.458	37.896	+6,8%
Consultes externes (Incloues les visites a Farmàcia i a Treball Social)			
Successives/primeres	3,74	2,99	+20%
Total visites	425.061	532.868	+25%
Exploracions gabinets atenció especialitzada	71.267	107.651	+51%
Sessions rehabilitació	84.212	117.887	+40%
Hospitals de dia			
Sessions hospitals de dia	39.915	45.754	+14%
Urgències¹			
¹ Incloues les de Salut Mental			
Malalts atesos a Urgències	103.444	131.028	+26%
Traslats per manca de llit	3.347	4.055	+21%
Altes hospitalàries Urgències	5.090	6.097	+18%
Estada mitjana	1,67	1,8	+7,7%
Curta Estada Urgències			
Altes convencionals aguts	1.422	1.327	-6,6%
Estada mitjana	2,22	2,55	+14%
Parts			
Parts	2.023	2.029	-0,29%
Intervencions quirúrgiques			
Intervencions de cirurgia major	15.805	17.371	+9,9%
Cirurgia convencional	6.421	7.079	+10%
Cirurgia major ambulatoria ²	9.384	10.292	+9,6%
Intervencions de cirurgia menor ²	11.307	16.555	+46%
Total intervencions quirúrgiques	27.112	33.926	+25%
² Incloues les realitzades a UDIAT CD i a Salut Mental (TEC's)			
Farmàcia			
Nombre de línies prescripció validades totals	-	1.966.914	-
Dosis dispensades	5.476.106	6.479.489	+18%
Total medicaments elaboració pròpia	34.176	39.786	+16%

UDIAT Centre Diagnòstic	2020	2021	% var.
Laboratori			
Determinacions analítiques	2.983.121	3.631.269	+21,7%
Sol·licituds analítiques	422.991	593.737	+40,3%
Hemoderivats transfosos	6.997	7.436	+6,2%
Pacients Tract. Anticoagulant Oral (TAO)	800	740	-7,5%
Diagnòstic per la Imatge i Medicina Nuclear			
Radiologia i altres	119.911	143.466	+19%
Ecografies	29.568	37.232	+26%
Mamografies	20.873	29.409	+40%
Radiologia vascular intervencionista	2.611	6.801	+160%
Ressonància Magnètica	16.491	23.406	+42%
TAC	33.189	42.664	+28,5%
Informes de teleradiologia	32.317	42.252	+30,7%
Proves de Medicina Nuclear	6.977	8.286	+18,7%
PET-TAC	2.289	2.707	+18%
Patologia			
Biòpsies	16.279	20.647	+26,8%
Citologies	9.225	13.842	+50%
Autòpsies	80	85	+6,25%

Sabadell Gent Gran CS	2020	2021	% var.
Ocupació residència (127 places)	80,70%	89,20%	+10,5%
Ocupació apartaments (31 places)	94,70%	89,40%	-5,6%
Ocupació centre de dia (36 places)	25%	30%	+20%

Atenció a la Dependència	2020	2021	% var.
Serveis de Valoració de la Dependència (SEVAD)			
Corresponents a Grau III	579	734	+26%
Corresponents a Grau II	835	870	+4,2%
Corresponents a Grau I	1.332	1.284	-3,6%
No deponents	963	787	-18%
Total valoracions realitzades	3.709	3.675	-0,9%
Centre d'Atenció al Discapacitat (CAD) EVO¹ Sabadell			
Total valoracions realitzades	4.455	4.895	+9,8%

¹Equips de Valoració i Orientació

Atenció Primària Parc Taulí	2020	2021	% var.
Atenció adults			
Mèdiques	91.332	65.664	-28%
Infermeria	62.252	42.366	-46%
Atenció a la dona	1.484	1.307	-11%
Odontologia	3.164	6.727	+112%
Total visites adults	157.048	114.757	+26%
Atenció infants i adolescents			
Pediatría	2.930	3.999	+36%
Infermeria	3.727	2.936	-21%
Odontologia	896	2.683	+200%
Total visites infants i adolesc.	7.553	9.618	+27%
Total visites	164.601	124.375	-24%
Tècniques d'infermeria	20.185	23.693	+17%
Vacunes	6.381	17.528	+174%
Classes d'educació maternal i postpart	1.120	0	-100%

Salut Mental Parc Taulí	2020	2021	% var.
Altes			
Altes totals	1.192	1.310	+9,8%
Estada mitjana hospit. aguts	16,55	17,39	+5%
Consultes externes			
Visites adults	66.579	61.372	-7,8%
Visites infants	29.824	29.495	-1%
Total visites	96.403	90.867	+5,7%
Hospitals de dia i rehabilitació comunitària			
Sessions HD adults	3.577	3.340	-7%
Sessions HD infantil i juvenil	2.532	3.060	+20%
Sessions del Servei Antaviana	7.484	9.488	+26%
Programa de metadona			
Tractaments de manteniment	9.340	8.805	-5,7%
Albada C. Sociosanitari			
Llarga estada			
Estades totals	15.646	3.314	-78%
Ocupació %	86%	92%	+6,9
Sessions atenció diürna	2684	4.115	+53%
Mitjana estada			
Altes	2.542	2.756	+8,4%
Estada mitjana	17,88	19,55	+9,3%

Activitat per especialitat

Especialitat	Altes	Cirurgia Convencional	Cirurgia Major Ambulatoria	Cirurgia Menor	Total interv. quirúrgiques	Visites	Sessions hosp. dia
Cirurgia Pediàtrica	868	435	415	27	877	5.065	44
Ginecologia i Obstetrícia	3.458	865	837	187	1.889	17.820	25
Medicina Pediàtrica	1.233	-	3	2	5	50.149	3.360
Aparell Digestiu	1.161	-	3	2	5	22.901	4.599
Cardiologia	1.523	234	68	5	307	15.961	521
Dermatologia Medicoquirúrgica	261	3	261	3.916	4.176	40.122	3.224
Endocrinologia i Nutrició	6	-	-	1.175	1.175	22.476	2.831
Hematologia i Hemoteràpia	195	-	-	-	-	13.280	4.171
Malalties Infeccioses	1.882	-	-	-	-	5.576	419
Medicina Interna	1.041	-	-	-	-	8.118	1.118
Hospitalització Domilicària	863	-	-	-	-	-	-
Nefrologia	321	-	-	-	-	7.145	4.192 ¹
Neurologia	717	-	-	-	-	24.802	3.214
Oncologia	444	-	-	-	-	24.464	13.900
Pneumologia	458	-	-	-	-	17.761	1.954
Reumatologia	89	-	-	3.052	3.052	27.260	1.609
Anestesiologia, Reanimació i ... ³	32	1	-	513	513	14.672	-
Cirurgia General i Digestiva	2.732	1.719	815	975	3.509	19.081	-
Cir. Ortopèdica i Traumatologia	3.268	1.891	1.377	112	3.380	61.594	-
Cirurgia Toràcica	170	125	2	1	128	1.083	-
Cirurgia Vasculat i Angiologia	822	569	261	-	830	9.339	103
Cirurgia Maxil·lofacial	291	121	161	1.689	1.971	5.427	-
Neurocirurgia	179	162	1	-	163	1.917	-
Oftalmologia	2.780	7	2.814	24	2.845	48.054	-
Otorinolaringologia	685	296	387	145	828	18.541	-
Urologia	2.057	604	1.137	137	1.878	21.957	470
Medicina Intensiva	1.205 (ingressos)	-	-	-	-	-	-
Medicina Física i Rehabilitació	-	-	-	-	-	8.317	117.887
Psiquiatria i Psicologia	1.310	-	-	-	-	90.867	13.593 ²
Medicina Familiar i Comunitària	-	-	-	-	-	164.601	-

Les especialitats coordinen i integren l'atenció ambulatoria de l'Atenció Primària de l'àrea de referència del Parc Taulí.

¹ Inclou les sessions d'hemodiàlisi.

² Inclou les sessions del Servei Rehabilitador Comunitari Antaviana.

³ Anestesiologia, Reanimació i Tractament del Dolor

Grups relacionats amb el diagnòstic

Principals GRD d'hospitalització convencional		
GRD	Diagnòstic	N
137	Infeccions i inflamacions pulmonars majors	1.984
560	Part	1.589
194	Insuficiència cardíaca	1.064
463	Infeccions de ronyó i vies urinàries	729
140	Malaltia pulmonar obstructiva crònica	512
139	Altra pneumònia	482
45	ACVA i oclusions precerebrals amb infart	453
201	Arrítmies cardíacques i trastorns de la conducció	407
540	Cesària	369
284	Trastorns del tracte i vesícula biliar	367

Principals GRD de Cirurgia Major Ambulatòria

GRD	Diagnòstic	N
73	Procediments sobre ull i òrbita	2.788
385	Altres malalties de la pell, teixit subcutani i mama	722
862	Altres cures posteriors i convallescència	526
483	Procediments sobre penis, testicles i escrot	319
532	Altres malalties menstruals i de l'aparell reproductor femení	296
98	Altres procediments sobre l'oïda, nas, boca, gola i coll	262
316	Procediment sobre mà i canell	259
314	Procediments sobre peu i dits del peu	250
228	Procediments sobre hèrnia inguinal, femoral i umbilical	248
313	Procediments sobre genoll i part inferior de la cama excepte el peu	218

Aliances i convenis

Aliances estratègiques

- Consorci Sanitari de Terrassa (CST)
- Consorci Sanitari de Vic
- Fundació Hospital de Mollet
- Fundació Oncològica Infantil Enriqueta Villavechia
- Fundació Privada Hospital Asil de Granollers
- Hospital Clínic de Barcelona
- Hospital Sant Joan de Déu
- Institut Català de la Salut (ICS)
- Mútua Terrassa

Hospitals als quals es presta servei

Atenció quirúrgica adults

- Quirónsalud - Hospital General de Catalunya

Cirurgia pediàtrica

- Fundació Privada Hospital Asil de Granollers
- Consorci Hospitalari de Vic
- Hospital de Mollet
- Fundació Hospital d'Olot i Comarcal de la Garrotxa

Teleradiologia

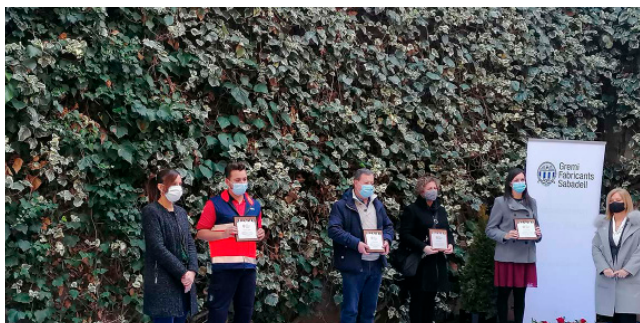
- Consorci Sanitari de l'Alt Penedès
- Consorci Sanitari de l'Anoia
- Consorci Sanitari de Terrassa
- Consorci Sanitari del Maresme
- Consorci Sanitari Integral
- Hospital General de Vic
- Fundació Sanitària Mollet
- Fundació Hospital Asil de Granollers
- Hospital de la Val d'Aran
- Hospital de Palamós
- Hospital de Sant Celoni
- Hospital Universitari Sant Joan de Reus
- Parc Sanitari Sant Joan de Déu

Agrupacions d'Interès Econòmic (AIE)

Coordinació Logística Sanitària (CLS)

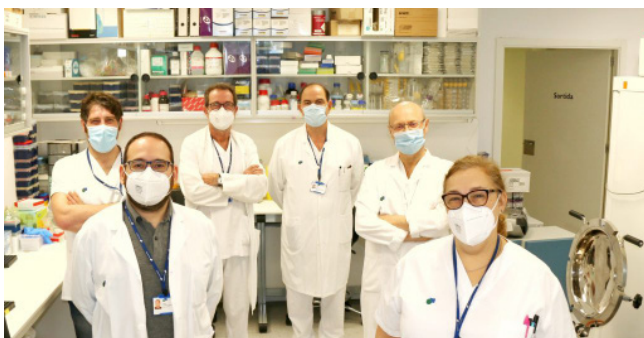
Fets rellevants de 2021

El Gremi de Fabricants de Sabadell reconeix els professionals del Parc Taulí amb els Flocs de Llana 2020



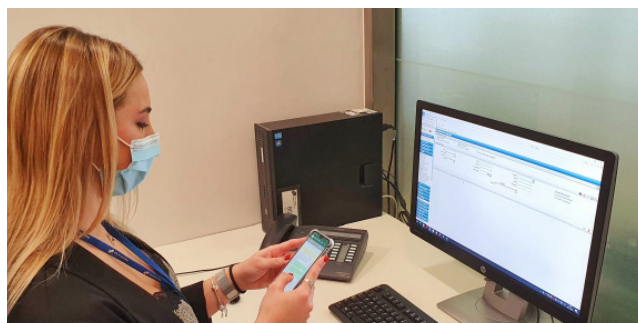
Gener 2021. El Gremi ha reconegut la tasca del personal sanitari, els serveis essencials, els voluntaris, les empreses tèxtils i els mitjans de comunicació que han contribuït a tirar endavant la ciutat durant la pandèmia. En representació del col·lectiu, han rebut el guardó la directora del CAP Centre, Rosa Andreu; la infermera de l'UCI del Parc Taulí, Lúdia Martí; el tècnic de manteniment del Parc Taulí, Sebastià Garriga, i el tècnic de transport sanitari de FALCK-VL, Edu Moreno.

Salut autoritza el funcionament del Biobanc del Parc Taulí com a plataforma al servei de la recerca biomèdica



Febrer 2021. El Biobanc és una plataforma dedicada a recollir i emmagatzemar mostres biològiques, per poder cedir-les per fer recerca a investigadors propis de l'I3PT i externs. El Biobanc del Parc Taulí inicia la seva activitat en dues branques: com a banc de teixits i com a banc de fluids. el propi Biobanc qui processarà i emmagatzemarà les mostres d'aquells pacients que hagin signat un consentiment informat perquè se'n pugui fer ús amb finalitats de recerca.

Estrenem un compte de Whatsapp de comunicació directa amb les famílies de pacients hospitalitzats



Gener 2021. El servei 'UAC aprop' funciona cada dia de 9 a 22h, amb resposta immediata i a disposició de les famílies de pacients hospitalitzats en situació de restricció de visites per la COVID-19. L'objectiu és millorar l'accessibilitat dels familiars a la informació sobre l'estada hospitalària. El servei, gestionat per la Unitat d'Atenció al Ciutadà, no substitueix la informació telefònica dels professionals assistencials ni les videotrucades que es fan des de Treball Social.

Apostem pels tractaments de quimioteràpia a domicili per millorar la qualitat de vida dels pacients oncològics



Febrer 2021. Els pacients oncològics que estiguin en tractament de quimioteràpia, i que compleixin els criteris de presentar baix risc de complicacions i amb sessions programades d'una durada inferior a 60 minuts podran gaudir, a partir de març, del servei de quimioteràpia a domicili, que es comença a oferir gràcies a la coordinació dels serveis d'Oncologia Mèdica, Hematologia, Farmàcia i Hospitalització a Domicili. Es preveu començar amb uns 180 tractaments al mes.

L'Institut d'Investigació i Innovació Parc Taulí (I3PT) rep el reconeixement com a centre CERCA



Febrer 2021. El reconeixement CERCA implica formar part l'estructura de recerca de Catalunya, com a centre de recerca de qualitat i gestió eficaç i eficient, amb un model de governança que permeti assolir estàndards d'excel·lència i accedir a nous recursos econòmics per avançar en el desenvolupament científic de l'I3PT. Els centres CERCA s'han desenvolupat quantitativament i qualitativa assolint nivells d'excel·lència científica en diverses àrees.

L'I3PT, membre de la nova Xarxa de Fotònica Mèdica de Barcelona



Febrer 2021. Aquesta xarxa neix per promoure activitats de recerca i desenvolupament en fotònica que es realitzen a la regió de Barcelona amb col·laboracions entre l'ICFO i els seus socis biomèdics i clínics. L'I3PT és un dels 8 instituts de recerca de l'àmbit sanitari que forma part d'aquesta xarxa. La fotònica exerceix un paper cada vegada més important en les tècniques i pràctiques mèdiques i es considera una tecnologia clau per a l'evolució de l'atenció sanitària a Europa.

Sabadell Comerç Centre i el Parc Taulí arriben a un acord per promocionar el comerç de proximitat



Febrer 2021. Un total de 35 establiments de Sabadell Comerç Centre s'han compromès a oferir condicions de compra especials per als més de 4.000 professionals del Parc Taulí, en un gest que també vol ser un reconeixement i agraïment a la seva tasca. Tenint en compte que el 50% de la plantilla del Parc Taulí són residents a la pròpia ciutat, també hi ha l'objectiu de facilitar i promoure el compromís dels professionals que ho desitgin amb el comerç de proximitat.

Participació en un assaig internacional per millorar els símptomes dels pacients amb síndrome d'Angelman



Febrer 2021. El Servei de Pediatria participa en un assaig clínic internacional per revertir l'expressió del defecte genètic dels infants amb síndrome d'Angelman, fet que podria comportar una important millora de la simptomatologia. Es tracta d'un projecte promogut per la farmacèutica F. Hoffman-La Roche, que comptarà amb uns 60 pacients de tot el món, entre els quals ja s'hi han incorporat tres pacients del Parc Taulí, amb previsió d'incorporar-ne tres més.

Fets rellevants de 2021

Es crea la Unitat Mixta 'Intel·ligència Artificial aplicada a la Nefrologia'



Març 2021. La Comissió d'Investigació de la UAB aprova la creació de la Unitat Mixta Intel·ligència Artificial aplicada a la Nefrologia formada pel grup de recerca A9G4 de Nefrologia clínica, intervencionista i computacional liderat pel Dr. J. Ibeas i el grup Wireless Information Networking de l'Escola d'Enginyeria de la UAB liderat pel professor J. Serrano. Aquest treball permet apropar la recerca bàsica a l'I3PT i evolucionar-la a resultats aplicables a pacients.

La Unitat Funcional de Càncer d'Ovari es consolida com a referent al Vallès Occidental i al Bages



Abril 2021. El Parc Taulí és centre de referència per a la cirurgia de càncer d'ovari per al territori del Vallès Occidental i del Bages. L'any 2020 es van fer 34 cirurgies de neoplàsia d'ovari. El càncer d'ovari és la sisena neoplàsia més freqüent en dones després del càncer de mama, còlon, pulmó, úter i limfomes. Els professionals realitzen reunions multidisciplinàries per a cada pacient, es pren una decisió terapèutica i es programa una visita amb l'especialista.

Patir un càncer colorectal predisposa a patir una infecció greu per la COVID-19



Marc 2021. L'estudi Mrisk-Covid, elaborat al Parc Taulí, revela que entre els pacients amb càncer colorectal i Covid-19, un 21% van passar la malaltia de forma greu, fet que es va donar en un 9,4% del total que van resultar infectats o van tenir símptomes compatibles amb el SARS-Cov2. L'anàlisi s'ha fet amb més de 14.280 pacients amb Covid o sospitosos de tenir-la entre finals de febrer i mitjans de juny del 2020. Els resultats avalen la importància de la detecció precoç.

Es posa en marxa l'Hospital de Dia per a persones amb fragilitat i necessitats complexes d'atenció



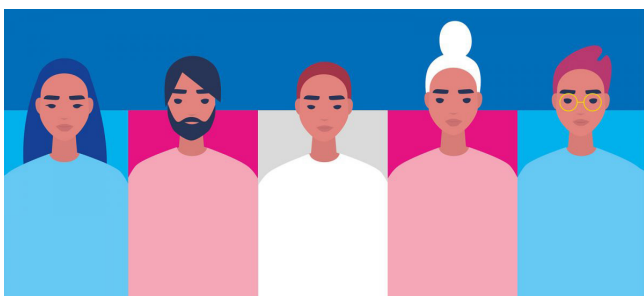
Maig 2021. L'Hospital de Dia del Pacient Crònic Complex i Fràgil està ubicat a la planta baixa de l'edifici Albada, i té com a objectiu contribuir a la millora de la qualitat de vida de les persones amb fragilitat, necessitats complexes d'atenció i/o necessitats pal·liatives, potenciant alternatives a l'hospitalització que permetin una atenció més eficient i segura. Disposa de dos boxes tancats, quatre lliteres i vuit butaques, horari d'atenció és de 8h a 20h de dilluns a divendres.

El tractament amb calcitriol de pacients amb insuficiència renal redueix la mort per COVID-19



Maig 2021. Els resultats són fruit d'un estudi poblacional desenvolupat a Catalunya per la Corporació Sanitària Parc Taulí, la Universitat de Barcelona, l'Institut Hospital del Mar d'Investigacions Mèdiques i l'Agència de Qualitat i Avaluació Sanitàries de Catalunya. Els investigadors d'aquest estudi han demostrat que la forma activa de la vitamina D, el calcitriol, aconsegueix reduir de forma important la mort per COVID-19 en pacients afectats d'insuficiència renal avançada.

El Parc Taulí elabora una guia per promoure un enfocament holístic cap a les persones transgènere



Maig 2021. La guia està adreçada a professionals de la salut per acompanyar-los en el procés d'atenció. Es una de les accions de projecte europeu SWITCH de suport al benestar i a la integració de les persones transgènere i intersexuals. La guia vol respondre dubtes sobre com relacionar-se amb persones transgènere i intersexuals amb l'objectiu de deixar enrere la transfòbia. El professionals que hi participen són Narcís Cardoner, Carme Espelt i Ximena Goldberg.

Pere Aragonès realitza la seva primera visita com a president al Parc Taulí



Maig 2021. Aragonès ha anunciat la posada en marxa del Pla integral de salut mental i emocional de Catalunya, que ha d'anar molt més enllà de l'àmbit estrictament sanitari, per tal de donar resposta a la "crisi emocional provocada per la pandèmia", i que vol donar prioritat als joves i a la població adolescent. El president ha visitat el Servei de Salut Mental Infantil i Juvenil, on ha conegut de les diferents línies de treball i d'abordatge del servei.

La Unitat de Patologia Mamària estrena un espai web d'informació sobre càncer de mama



Juny 2021. El nou espai web està estructurat en diversos apartats amb la finalitat d'informar de manera pràctica sobre la patologia mamària, especialment centrada en el càncer de mama, el seu diagnòstic, els diferents tractaments, els dispositius assistencials requerits, així com eines per l'abordatge emocional de la malaltia. Incorpora també informació d'interès com guies informatives, d'assessorament emocional, vídeos, enllaços d'interès, etc.

Fets rellevants de 2021

El Parc Taulí estrena una planta amb 158 plaques fotovoltaïques destinades a l'autoconsum



Agost 2021. S'ha estrenat al terrat de l'edifici Taulí nou la primera instal·lació de plaques fotovoltaïques de la institució per a l'autoconsum i que produirà un 8% de la necessitat d'energia elèctrica de l'edifici. Té una superfície de captació solar d'uns 316 m² i 158 plaques fotovoltaïques de dos metres quadrats de superfície cadascuna. L'energia que es deixa de consumir de la xarxa elèctrica equival a una reducció d'emissions a l'atmosfera de 33 tones de CO₂ anuals.

El director de Salut Mental, Diego J. Palao, membre de l'equip del Pla de prevenció del suïcidi de Catalunya



Setembre 2021. A Catalunya moren cada any unes 450 persones per suïcidi i entre 20 i 30 persones a l'àrea de referència sanitària del Parc Taulí. El Pla de prevenció del suïcidi de Catalunya 2021-2025 té com a objectiu reduir el 2030 la taxa de temptatives i mort per suïcidi en més d'un 15% i en més d'un 20% en els grups prioritaris, així com reduir l'estigma social. El Pla té com a objectiu reduir les temptatives la taxa de mort per suïcidi en més d'un 15%, així com l'estigma social.

Comencen les obres de l'edifici Ripoll per a l'ampliació i modernització del Parc Taulí



Setembre 2021. La construcció s'emmarca en el projecte d'ampliació i modernització de l'hospital per afrontar la pandèmia i la post pandèmia de la COVID-19. Disposarà de 6.000 m², dels quals uns 4.000 m² es destinaran a serveis assistencials i uns 2.000 m² a serveis generals, instal·lacions, etc. Suposa una inversió de 20 milions d'euros. Estarà situat a la zona nord del Parc Taulí, darrere l'edifici Taulí i fent façana amb el riu Ripoll.

El Parc Taulí, unitat d'expertesa clínica en malalties minoritàries immunitàries autoimmunes sistèmiques



Setembre 2021. El Parc Taulí ha estat designat com a una de les unitats d'expertesa clínica en malalties autoimmunes sistèmiques en l'àmbit de Catalunya, tan per adults com a per a la infants. Aquesta UEC engloba les malalties autoimmunes sistèmiques, així com les vasculitis autoimmunes. Aquest reconeixement serveix per reforçar el terciarisme del nostre hospital en el territori de la Catalunya Central i "també ajuda a l'esforç de l'I3PT per desenvolupar programes docents i científics.

Certificació avançada de qualitat en el maneig de l'espondiloartritis axial



Octubre 2021. El Servei de Reumatologia rep la certificació avançada de qualitat en el maneig de l'espondiloartritis axial, atorgada per la Societat Espanyola de Qualitat Assistencial. Es tracta del tercer hospital de Catalunya i el sisè de l'Estat espanyol en aconseguir aquesta certificació. L'espondiloartritis axial és un reumatisme inflamatori crònic, de predisposició genètica, que afecta la columna vertebral i es manifesta amb dolor vertebral inflamatori no traumàtic.

La directora d'Organització i Sistemes d'Informació, Anna Benavent, rep un dels Premis DonaTIC 2021



Octubre 2021. Vuit dones dels àmbits empresarial, professional i acadèmic, una iniciativa empresarial i una altra social, han estat premiades d'entre 80 candidatures que optaven als Premis DonaTIC 2021 del Departament de la Vicepresidència, Polítiques Digitals i Territori. Benavent ha estat premiada en la categoria Professional per desenvolupar un projecte de transformació i millora del sistema de salut, especialment l'atenció que donen els hospitals de la Xarxa de Salut Pública de Catalunya.

L'Artèxtil es convertirà en seu del Campus Urbà de Ciències de la Vida i de la Salut



Octubre 2021. L'Ajuntament de Sabadell, la Universitat Autònoma de Barcelona, la Corporació Sanitària Parc Taulí i la Fundació FUNDIT-ESDi signen un protocol per impulsar el Campus Urbà de Ciències de la Vida i la Salut. Es tracta d'un projecte d'accions formatives, de recerca, innovació i creació d'empreses, que generaran coneixement i activitat econòmica i situaran Sabadell a l'epicentre de la formació, la investigació i l'emprenedoria lligades a les ciències mèdiques.

Presentació de la campanya 'Per la Salut, Sabadell es Mou'



Octubre 2021. La campanya està impulsada per l'Ajuntament de Sabadell, l'Associació Mama Ovari Hereditari i el Parc Taulí, amb la col·laboració de Ràdio Sabadell, Transports Urbans de Sabadell, Baricentro, Club Natació Sabadell, Cercle Sabadellès 1856, l'Escola Superior de Disseny ESDi i Eurofitness Sabadell. Està adreçada a les dones d'entre 25 i 55 anys - tant a les sanes com a les supervivents del càncer o que estan en tractament - amb la finalitat d'incentivar-les a fer esport.

Fets rellevants de 2021

El Parc Taulí administrará Kaftrio®, el tractament revolucionari per a la Fibrosi Quística



Novembre 2021. Al Parc Taulí, un dels tres centres referents a Catalunya per al tractament de la Fibrosi Quística (FQ), juntament amb l'Hospital Vall d'Hebron i Sant Joan de Déu de Barcelona, s'ha viscut amb emoció l'aprovació de Kaftrio, un fàrmac revolucionari que frena el deteriorament que produeix la malaltia i que canviarà la vida d'un 70-75% de la població amb FQ de tot l'Estat. Al Parc Taulí es fa el seguiment d'unes 85 persones afectades d'FQ, infants i adults.

Rotary Club Sabadell atorga el premi Tenacitat al Parc Taulí



Novembre 2021. El guardó, concedit al Parc Taulí “per la seva activitat en la contenció de la pandèmia de la COVID-19 i especialment al Servei de Malalties Infeccioses en la persona del Dr. Manel Cervantes en representació de tot el personal”. Cervantes va recollir el guardó acompanyat per la presidenta del Parc Taulí, Mariona Creus, el director general, Joan Martí, la directora assistencial, Rocío Cebrián, i la directora infermera, Mireia Subirana.

La Unitat de Neonatologia i UCI Neonatal van atendre el 2020 més de 300 nadons prematurs



Novembre 2021. L'any 2020 van néixer al Parc Taulí 2.064 nadons, dels quals 317 van ser prematurs. Del total de nadons prematurs, 29 són grans prematurs, van néixer amb menys de 32 setmanes de gestació, i la resta, 288 nadons, amb menys de 37 setmanes de gestació. Coincidint amb el Dia Mundial del Prematur els professionals posen en valor la importància de la promoció del vincle afectiu entre pares/mares i els seus nadons, afavorint el màxim de temps conjunt.

Reconeixement 'Empreses amb Vàlua 2021'



Novembre 2021. Va recollir el diploma la presidenta del Parc Taulí, Mariona Creus, a l'Auditori de Fira Sabadell, on també es va reconèixer la tasca de 42 entitats. El guardó és un reconeixement a empreses compromeses amb Sabadell i la seva ciutadania, que es preocupen del benestar del seu entorn i que s'impliquen amb les entitats de la Plataforma, contractant persones en situació de vulnerabilitat o en risc d'exclusió social o comprant productes i contractant serveis a les entitats Vàlua.

Participació en el Programa VIHgila de detecció des del Servei d'Urgències de pacients infectats de VIH



Desembre 2021. El Parc Taulí participa en el programa Urgències VIHgila de detecció de pacients infectats per VIH als serveis d'urgències, juntament amb nou hospitals catalans. A l'Hospital es fa seguiment anual de 900 persones amb infecció per VIH. Al llarg de 2021 s'han atès al Parc Taulí 44 nous pacients. Als serveis d'urgències que participen d'aquest programa es fan servir diferents estratègies per detectar un possible diagnòstic de VIH, segons la causa de consulta.

Tres graduats de la Unitat docent del Parc Taulí, Premi Extraordinari de Titulació de Medicina de la UAB



Desembre 2021. Els tres guardonats amb aquest premi són la Julia Clavijo, el Marc Calls i el Ricard Onieva. Es tracta d'un reconeixement que s'atorga als millors expedients acadèmics entre els graduats de totes les Unitats docents de Medicina de la UAB (Vall d'Hebron, Can Ruti, Sant Pau i Parc Taulí). Dels set reconeixements atorgats aquest curs (entre els 341 graduats el curs 2020/2021) tres d'ells han estat concedits a graduats del Parc Taulí.

El Dr. Emili Gené, nou director del Servei d'Urgències del Parc Taulí

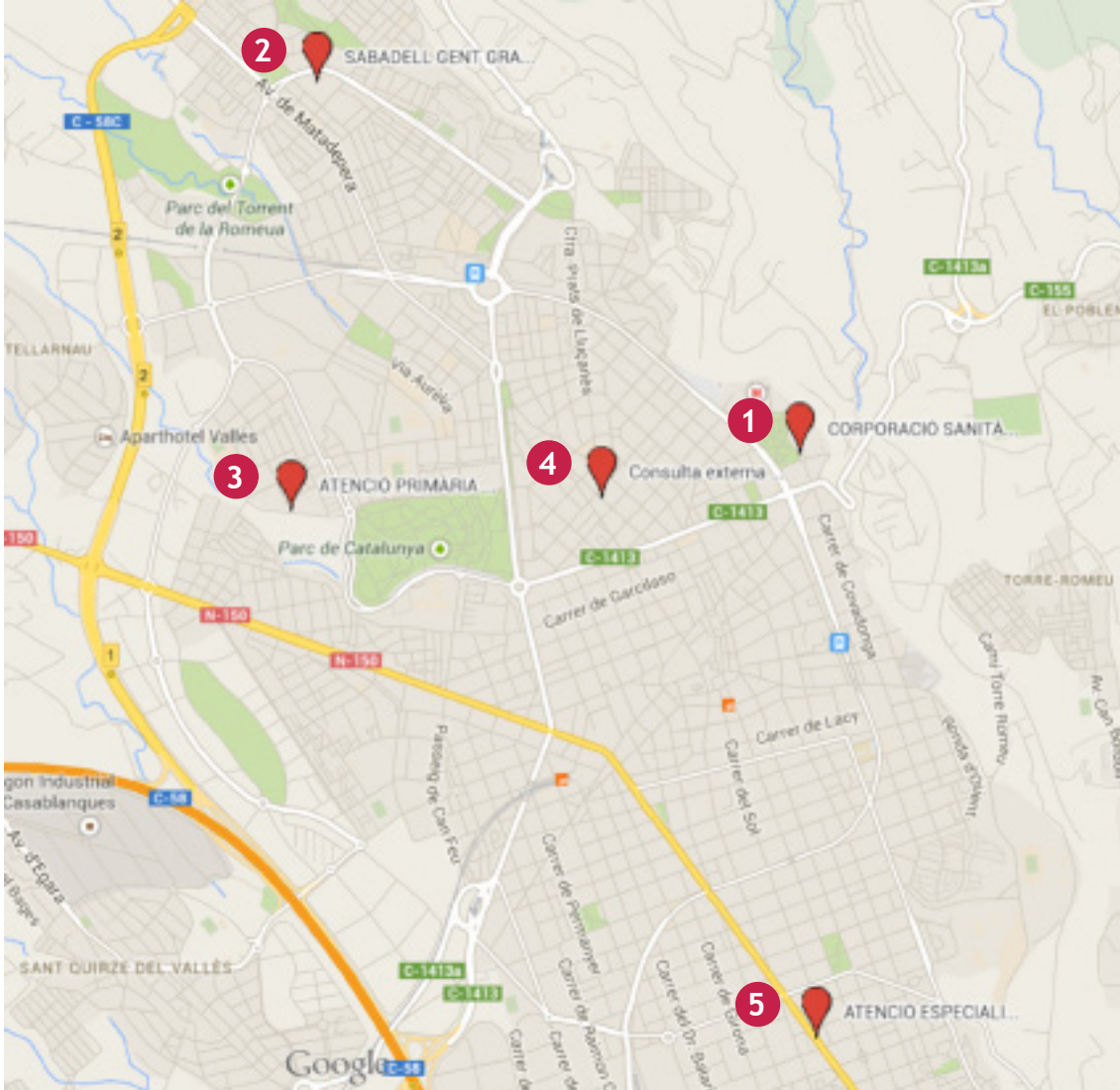


Desembre 2021. El Dr. Emili Gené, fins ara coordinador de l'Àrea Mèdica del nivell I d'Urgències, va ser nomenat el 30 de novembre, nou director del Servei d'Urgències. Gené es va llicenciar en Medicina i Cirurgia l'any 1993, va finalitzar la residència en Medicina Familiar i Comunitària l'any 1997, i es va doctorar l'any 2002. L'any 1998 es va incorporar al Servei d'Urgències del Parc Taulí i des de fa 20 anys és coordinador dels residents de Medicina Familiar i Comunitària.

El Servei de Neurocirurgia del Parc Taulí es consolida com a servei propi



Desembre 2021. El Servei Neurocirurgia, coordinat per la doctora Eva Cardona, està integrat per un total cinc neurocirurgians a temps complet, més altres dos professionals per guàrdies. Compta amb personal especialitzat d'infermeria, un facultatiu de cures intensives i un equip de neuroanestèsia. Les principals patologies que s'aborden inclouen la patologia tumoral (cranial i espinal), els casos politraumàtics, la patologia degenerativa de la columna, entre d'altres.



1 Recinte Corporació Sanitària Parc Taulí:
Parc del Taulí, 1- 08208 Sabadell - Tel. 93 723 10 10

- Hospital de Sabadell
- UDIAT Centre Diagnòstic
- Albada Centre Sociosanitari
- Salut Mental Parc Taulí
- Fundació Parc Taulí
- Unitat Docent (UAB)

2 Sabadell Gent Gran Centre de Serveis
Atenció a la Dependència Parc Taulí
Ronda Collsalarca, 217-219 - 08207 Sabadell - Tel. 93 723 45 73

3 Atenció Primària Parc Taulí (CAP Can Rull)
Avda. de Lluís Companys, 70 - 08206 Sabadell - Tel. 93 724 79 20

4 Consulta externa d'accidents de trànsit
C. Papa Pius XI, 116-118 - 08208 Sabadell - Tel. 93 727 89 06

5 Atenció especialitzada Parc Taulí - CAP Sant Fèlix
Ctra. de Barcelona, 473 - 08204 Sabadell - Tel. 93 728 44 64

Atenció especialitzada Parc Taulí - CAP Cerdanyola-Ripollet
C. Tarragona s/n, cantonada amb ctra. Nacional 150 - 08291 Ripollet - Tel. 93 594 21 11

El Consorci Corporació Sanitària Parc Taulí de Sabadell és un consorci públic de la Generalitat de Catalunya, l'Ajuntament de Sabadell i la Universitat Autònoma de Barcelona