

Informe anual 2018

Síntesi



Parc Taulí Hospital Universitari

Missió, visió i valors

La missió (*Què hem de fer?*)

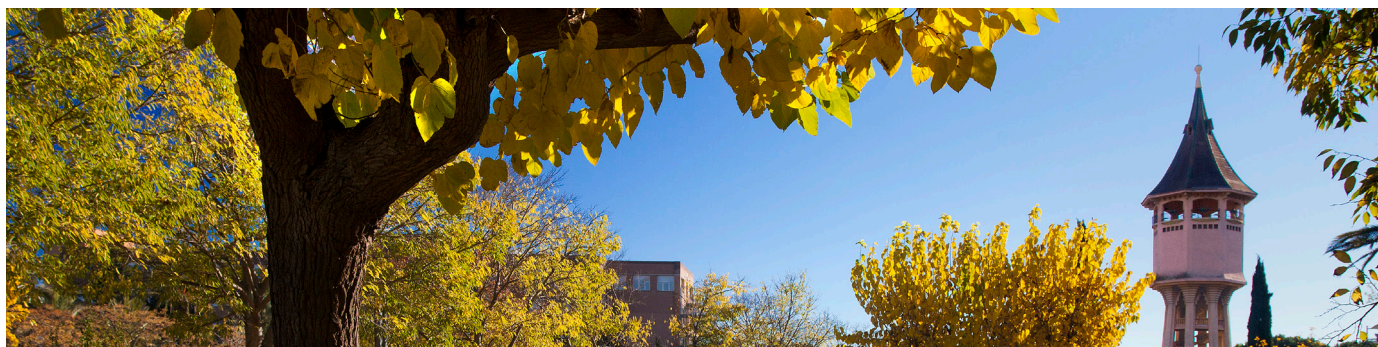
La Corporació Sanitària Parc Taulí (CSPT), com a entitat pública, té la missió de donar resposta a la població de referència amb una atenció sanitària i social de qualitat, resolutiva, integral i que fomenti l'equitat i la satisfacció en un marc de sostenibilitat, tot integrant la docència, la recerca i la innovació en ciències de la salut.

La visió (*Què volem ser?*)

Ser una entitat reconeguda per l'entorn i pels seus professionals pel seu model assistencial, organitzatiu, docent i de recerca que doni resposta als seus compromisos socials.

Els valors (*En què creiem?*)

- L'orientació als ciutadans en la seva diversitat
- L'excel·lència
- La cooperació
- El compromís amb l'entorn, tant amb les persones com amb el medi ambient



Consell de Govern (composició a 31/12/2018)

Generalitat de Catalunya	Modesto Custodio Gómez	President
	Manel Balcells Díaz	Conseller
	Enric Blasco Gómez	Conseller
	Concepció Cabanes Duran	Consellera
	Eusebi Cima i Mollet	Conseller
	Josep Simó Deu	Conseller
Ajuntament de Sabadell	Maties Serracant i Camps	Vicepresidenta
	Ramon Vidal López	Conseller
Universitat Autònoma de Barcelona (UAB)	Armand Sánchez Bonastre	Conseller
Assisteixen:	Joan Martí López	Director general
	Laura Bayó Braut	Secretària
	Antoni Llamas Losilla	Secretari adjunt

Presentació

El Parc Taulí Hospital Universitari de Sabadell és un consorci de naturalesa jurídica pública i caràcter institucional que gestiona, de manera directa, els següents centres i dispositius sense personalitat jurídica diferenciada:

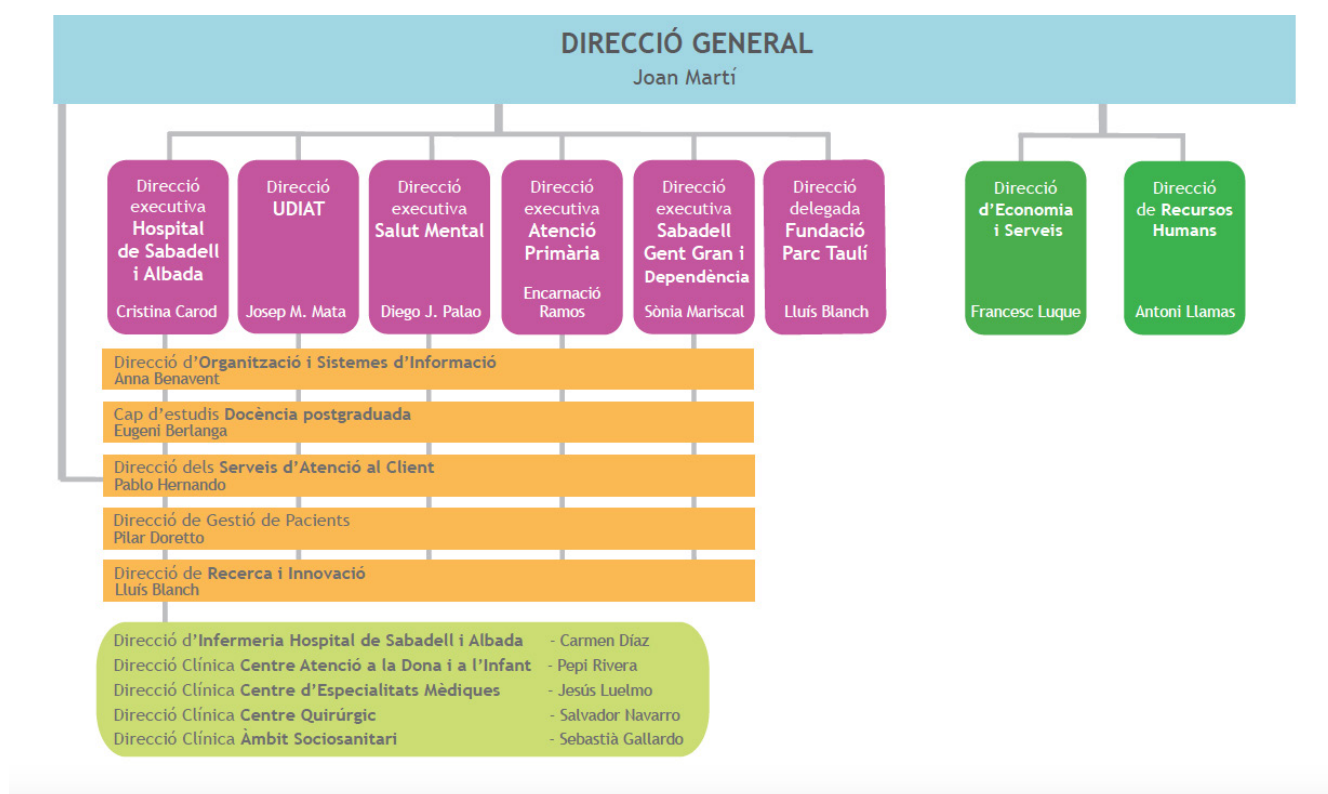
- Hospital de Sabadell
- Centre Albada (Sociosanitari)
- El Centre d'Atenció Primària Sabadell 4B (CAP Can Rull)
- Centre UDIAT Centre Diagnòstic
- El centre de Salut Mental
- El Centre d'Atenció a la Dependència (SEVAD i EVO)

i, a través de les entitats instrumentals amb personalitat jurídica pròpia, presta els serveis següents:

- Sabadell Gent Gran Centre de Serveis, S.A.
- Fundació Parc Taulí
- Unitat Docent de la Universitat Autònoma de Barcelona (UAB)

El Consorci té la consideració d'hospital universitari de la Universitat Autònoma de Barcelona, de conformitat amb la Resolució del Departament d'Innovació, Universitats i Empresa de 17 de desembre de 2010 i el Conveni subscrit entre la Universitat Autònoma de Barcelona i el Parc Taulí Hospital Universitari, mitjançant el qual es crea la Unitat Docent de la Facultat de Medicina de la Universitat Autònoma de Barcelona publicat per la Resolució d'1 de febrer de 2011 (DOGC núm. 5887, de 26.5.2011).

Estructura de Direcció



Recursos estructurals

Metres quadrats edificats (11 edificis)	96.248
Total llits CSPT (promig anual)	744 ¹
Llits aguts	543 ¹
Hospital de Sabadell (HS)	485
Salut Mental (SM)	58
Llits socio-sanitaris	201
Consultes externes (HS, CAP Can Rull, SM i Atenció especialitzada)	258
Quiròfans (HS)	16
Sales de parts i quiròfans GiO (HS)	8
Gabinets diagnòstics i terapèutics (HS)	43
Places hospitals de dia (HS, Albada i SM)	155
Places centres de dia (SGG i SM)	80
Places apartaments autònoms (SGG)	52
Places residència (SGG)	130

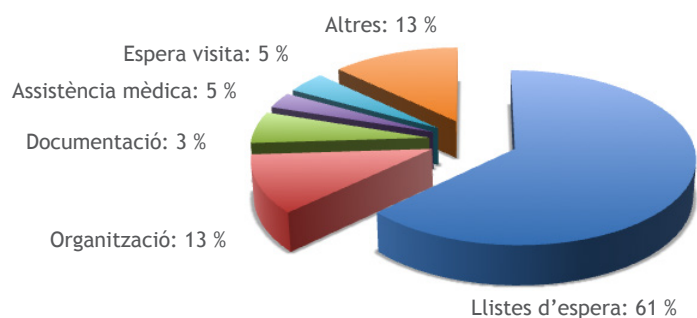
¹ Ampliables en fins a 30 llits en període de demanda estacional

Atenció al client

L'atenció de les reclamacions

Reclamacions hospitalització per cada 1.000 altes	2,3 ‰
Reclamacions urgències per cada 1.000 urgències	2,9 ‰
Reclamacions llista d'espera quirúrgica per cada 1.000 pacients en espera	73,5 ‰
Agraïments doble el total de l'activitat	0,3 ‰

Els motius de les reclamacions



L'equipament tecnològic

UDIAT	
Arcs quirúrgics	7
Esterotàxia digital prono	1
Gamma càmera 1 capçal	1
Gamma càmera 2 capçals	1
Mamògraf digital	1
Mamògraf tomosíntesi	1
Sistema de biòpsia de mama per RM	1
Sistema de biòpsia assistida per buit	1
Ressonància Magnètica (RM)	2
PACS RAIM Server	1
Sales RX convencional	4
RX portàtils	5
Sala Radiologia Vascular Intervencionista amb mòdul d'electrofisiologia	1
Sala Radiologia Vascular Intervencionista Dyna-CT amb ecografia incorporada	1
Sistema diagnòstic assistit per ordinador (CAD) per a mamografies	1
TAC amb escòpia	4
Telemando digital	2
Telemando convencional	2
CSPT	
Ecògrafs ¹	41
Ecocardiògraf	8
Videocolonoscopi	8
Videogastroscoopi i vídeoduodenoscoopi	18

¹ UDIAT disposa de 12 d'aquests ecògrafs

Pla Institucional de Formació

Total accions	112
Núm. activitats (grups)	211
Núm. persones físiques formades en el Pla	3.051
Total hores de formació en aula	49.329
Total hores de formació en línia	19.726

La població que atenem

El Parc Taulí és el centre de referència dels **394.206 ciutadans** assegurats dels 9 municipis de la seva àrea del Vallès Occidental Est:

Municipis	
Badia del Vallès	Ripollet
Barberà del Vallès	Sabadell
Castellar del Vallès	Sant Llorenç Savall
Cerdanyola del Vallès	Sentmenat
Polinyà	

Font: Dades de població de referència 2018 del Servei Català de la Salut. Registre Central del persones Assegurades (RCA)

Els ciutadans de Palau-solità i Plegamans (14.714 assegurats) i Santa Perpètua de Mogoda (25.163 assegurats), tenen com a hospital de referència l'Hospital de Mollet, excepte per a la patologia complexa, les especialitats de pediatria, hospitalització i hospitals de dia de salut mental, atenció sociosanitària i atenció a la dependència, per les quals el Parc Taulí es manté com a centre de referència.

Total àrea patologia complexa, pediatria, salut mental:

434.083 ciutadans

El Centre Sociosanitari Albada i Atenció a la Dependència Parc Taulí tenen, també, els municipis de Sant Quirze del Vallès (17.769 assegurats), Palau-solità i Plegamans (17.714 assegurats), Santa Perpètua de Mogoda (25.108 assegurats) i Montcada i Reixach (34.078 assegurats) en la seva àrea de referència.

Total àrea atenció sociosanitària i atenció a la dependència:

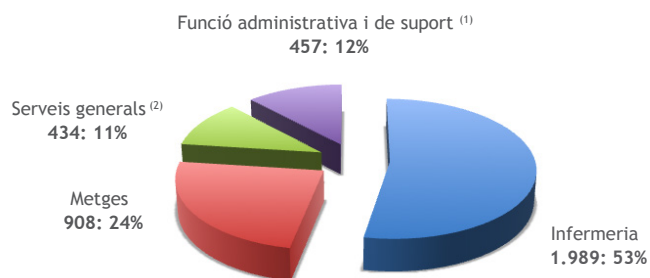
485.930 ciutadans



L'equip humà

Total professionals 3.788

Persones amb contracte fix **2.265**



⁽¹⁾ Administratiu, informàtic, ordenança, telefonista...

⁽²⁾ Cuiner, oficial manteniment...

Docència

Curs 2017-2018

Formació pregrau	
Estudiants de Medicina (Unitat Docent UAB)	245
Formació especialitzada	
Unitats docents acreditades	30
Residents en formació	191
MIR (Metge Intern Resident)	204
FIR (Farmacèutic Intern Resident)	8
IIR (Infermera Interna Resident)	9
PIR (Psicòleg Intern Resident)	4
Formació postgrau	
Alumnes en pràctiques	568
Estades formatives	99
Activitats de docència externa	56
Alumnes	2.360

Activitat R+D+I

Projectes de recerca nous	257
Projectes nous com a CEIC de referència	42
Projectes actius	923
Investigadors principals amb projectes actius	337
Idees noves revelades	20
Idees valoritzades	19
Idees aprovades	7
Patents sol·licitades	1
Total articles publicats	423
Articles publicats amb factor d'impacte	386
Factor d'impacte acumulat	1.898
Mitjana factor d'impacte	4,9

Resultats econòmics

Resultats (en milions d'euros)	
Ingressos i despeses	
Ingressos	274
Despeses	274
Resultats dels exercicis	0
Inversions	
Inversions executades	3,4
Recursos generats	
<i>Cash flow</i>	3,4

Gestió ambiental

Consums	
ELECTRICITAT	
Consum total (kWh)	17.131.896
Consum per superfície (kWh/m ²)	184
Consum per treballador (kWh/treballador)	4.867
Emissions CO ₂ (t)	5.499
AIGUA	
Consum total (m ³)	104.593
Consum per superfície (m ³ /m ²)	1,1
Consum per treballador (m ³ /treballador)	29,7
GAS	
Consum total (kWh)	4.165.355
Consum per superfície (kWh/m ²)	44,7
Consum per treballador (kWh/treballador)	1.183
Emissions CO ₂ (t)	772
GASOIL (equipaments)	
Consum total (m ³)	443
Consum per superfície (l/m ²)	0,005
Consum per treballador (m ³ /treballador)	0,13
Emissions CO ₂ (t)	1.271
PAPER	
Consum total (folis)	8.656.500
Consum per treballador (unitats/treballador)	2.459
TÒNERS	
Consum total (unitats)	894
Consum per treballador (unitats/treballador)	0,25

CARTUTXOS TINTA	
Consum total (unitats)	295
Consum per treballador (unitats/treballador)	0,05
Residus	
Grups I - II - rebuig (kg)	1.117.420
Residus (kg) per treballador	317
Grups I - II - paper i cartró (kg)	89.390
Residus (kg) per treballador	25
Grup III - residus sanitaris i biològics (l)	365.609
Residus (l) per treballador	104
Grup IV - citostàtics (l)	126.230
Residus (l) per treballador	36
Recollida selectiva d'oli vegetal (l)	1.545
Residus (l) per treballador	0,44
Recollida selectiva matèria orgànica (kg)	7.333
Residus (kg) per treballador	2
Recollida selectiva alcohols d'anatomia patològica (l)	7.394
Residus (l) per treballador	2
Recollida selectiva de fluorescents (kg)	748,5
Residus (kg) per treballador	0,21
Recollida selectiva de plàstic sanitari i envasos lleugers (kg)	22.540
Residus (kg) per treballador	6,40
Recollida selectiva d' envasos contaminants (kg)	1.140
Residus (kg) per treballador	0,32

Organització dels centres i cartera de serveis

Hospital de Sabadell

- Centre d'Atenció a la Dona i a l'Infant

Ginecologia i Obstetrícia Medicina Pediàtrica Cirurgia Pediàtrica Neonatologia

- Centre d'Especialitats Mèdiques

Aparell Digestiu Endocrinologia i Nutrició Medicina Interna (Hosp. domiciliària) Neurologia Pneumologia
Cardiologia Hematologia i Hemoteràpia Nefrologia Oncologia Reumatologia
Dermatologia Medicoquirúrgica Malalties Infeccioses

- Centre d'Especialitats Quirúrgiques

Anestesiologia Cirurgia Ortopèdica i Traumatologia Cirurgia Toràcica Cirurgia Maxil·lofacial Oftalmologia Urologia
Cirurgia General i Digestiva Cirurgia Plàstica (patologia mamària) Cirurgia Vasculard i Angiologia Neurocirurgia Otorrinolaringologia

- Àrees clíniques i assistencials de suport

Urgències Àrea de Crítics (Medicina Intensiva)

- Serveis clínics i assistencials de suport

Farmàcia Medicina Física i Rehabilitació

UDIAT Centre Diagnòstic

- Diagnòstic per la Imatge
- Patologia
- Centre d'Imatge Mèdica Digital (CIMD)
- Laboratori
- Oficina Tècnica de Cribratge
- Medicina Nuclear

Albada Centre Sociosanitari

- Geriatria
- Pal·liació
- Trastorn cognitiu i Llargada estada

Sabadell Gent Gran Centre de Serveis

- Allotjaments residencials
- Centre d'Activitats Diürnes
- Taulí Aprop
- Apartaments
- Club
- Serveis complementaris

Atenció Primària Parc Taulí

- CAP Can Rull

- Medicina Familiar i Comunitària - Pediatria - Atenció a la Dona - Infermeria - Odontologia

Salut Mental Parc Taulí

- Atenció ambulatoria: adults i infantil i juvenil. Programa de Serveis Individualitzat (PSI)
- Hospitalització: aguts, subaguts, desintoxicació i Unitat de Crisi d'Adolescents (UCA)
- Hospital de dia d'adults, Hospital de dia d'adolescents i Servei de Rehabilitació Comunitària Antaviana

Atenció a la Dependència Parc Taulí

- Serveis de Valoració de la Dependència (SEVAD)
- Centre d'Atenció al Discapacitat (CAD)

Medicina Preventiva

- Oficina Tècnica de Cribratge de Càncer
- Cribratge de Càncer de Colón i Recte
- Cribratge de Càncer de Mama

El Parc Taulí en 1 dia

Activitat assistencial

Total altes	Consultes externes HS	Consultes ext. Salut Mental	Visites CAP Can Rull
202 2017: 194	2.066 2017: 2.113	391 2018: 371	707 2017: 689
Exploracions gab. at. esp.	Sessions hospitals de dia	Expl. radiologia i ecografies	Intervencions quirúrgiques
408 2017: 402	211 2017: 219	733 2015: 541	153 2018: 153
Exploracions Medicina Nuclear	Mamografies	Exploracions amb TAC	Biòpsies
41 2017: 44	120 2018: 120	95 2018: 95	83 2018: 83
Ressonància Magnètica	Determ. analítiques	Parts	Sessions rehabilitació
55 2018: 55	8.284 2017: 8.288	6 2017: 6	324 2018: 566
Valoracions Dependència	Urgències ¹	Informes teleradiologia	Sessions hemodiàlisi
10 2018: 11	392 2017: 388	106 2018: 106	67 2018: 67

Activitat no assistencial

Trucades ateses centraleta	Àpats usuaris i professionals	m ² a netejar i mantenir	Peticions docum. clínica
2.050 2017: 1.900	2.417 2017: 2.369	96.248 2017: 92.854	168 2017: 169
Consulta de visites via Web	kg de roba rentada	kg residus gestionats	Hores formació en aula
1.334 2017: 1.087	4.568 2017: 3.830	4.765 2017: 4.686	224 2017: 164
Hores formació en línia	Pàgines vistes Web	Hores voluntariat	Consum energètic kw/h
54 2017: 55	10.122 2017: 8.366	24 2017: 24	58.349 2017: 59.024
	Gestions Programació	Missatges @ a Programació	
	4.100 2017: 4.000	160 2017: 140	

El Parc Taulí en xifres

Hospital de Sabadell	2017	2018	% var.
Altes			
Altes hospitalització convencional	23.159	23.238	+0,3%
Estada mitjana	6,82	7,11	+4,2%
Altes Urgències	4.266	4.359	+2,1%
Altes cirurgia major ambulatoria	10.418	10.141	-2,6%
Total altes aguts	37.843	37.738	-0,2%
Consultes externes (Incloues les visites a Farmàcia i a Treball Social)			
Successives/primeres	1,66	1,60	-3,6%
Total visites	464.896	454.039	-2,3%
Exploracions gabinets atenció especialitzada	88.389	89.723	+1,5%
Sessions rehabilitació	118.230	120.900	+2,2%
Hospitals de dia			
Sessions hospitals de dia	46.339	47.203	+1,8%
Urgències¹			
¹ Incloues les de Salut Mental			
Malalts atesos a Urgències	141.657	142.923	+0,8%
Traslats per manca de llit	3.234	3.347	+3,4%
Parts			
Parts	2.250	2.177	-3,2%
Intervencions quirúrgiques			
Intervencions de cirurgia major	20.214	18.849	-6,7%
Cirurgia convencional	8.675	8.025	-7,4%
Cirurgia major ambulatoria ²	11.539	10.824	-6,1%
Intervencions de cirurgia menor ²	15.056	18.873	+25,3%
Total intervencions quirúrgiques	35.270	33.722	-4,3%
² Incloues les realitzades a UDIAT CD i a Salut Mental (TEC's)			
Farmàcia			
Nombre de línies prescripció validades totals	1.834.714	--	-
Dosis dispensades	5.554.996	5.821.023	+4,7%
Total medicaments elaboració pròpia	35.925	34.763	-3,2%

UDIAT Centre Diagnòstic	2017	2018	% var.
Laboratori			
Determinacions analítiques	3.025.034	2.955.195	-2,3%
Sol·licituds analítiques	387.422	379.885	-1,9%
Hemoderivats transfosos	7.800	6.757	-13%
Pacients Tract. Anticoagulant Oral (TAO)	1.506	1.116	-25%
Diagnòstic per la Imatge i Medicina Nuclear			
Radiologia i altres	144.661	144.457	-0,1%
Ecografies	34.308	35.395	+3,1%
Mamografies	25.281	26.294	+4%
Radiologia vascular intervencionista	6.232	6.256	+0,3%
Ressonància Magnètica	24.465	19.748	-19%
TAC	34.470	34.293	-0,5%
Informes de teleradiologia	35.493	38.642	+8,8%
Proves de Medicina Nuclear	10.389	10.102	-2,7%
PET-TAC	1.876	2.329	+24%
Patologia			
Biòpsies	19.807	20.205	+2%
Citologies	15.467	16.209	+4,7%
Autòpsies	117	94	-19%

Sabadell Gent Gran CS	2017	2018	% var.
Ocupació residència (127 places)	99,2%	98,4%	-1,6
Ocupació apartaments (31 places)	98,8%	94,7%	-4,1%
Ocupació centre de dia (36 places)	93,8%	97,5%	+3,9%

Atenció a la Dependència	2017	2018	% var.
Serveis de Valoració de la Dependència (SEVAD)			
Corresponents a Grau III	579	779	+34,5%
Corresponents a Grau II	767	914	+19,1%
Corresponents a Grau I	1.086	1.456	+34%
No deponents	705	1.804	+14%
Total valoracions realitzades	3.137	3.953	+26%
Centre d'Atenció al Discapacitat (CAD) EVO¹ Sabadell			
Total valoracions realitzades	3.168	3.498	+10%

¹Equips de Valoració i Orientació

Atenció Primària Parc Taulí	2017	2018	% var.
Atenció adults			
Mèdiques	80.237	83.506	+4%
Infermeria	37.468	38.093	+1,6%
Atenció a la dona	3.286	3.326	+1,2%
Odontologia	3.292	2.965	-9,9%
Total visites adults	124.283	127.890	+2,9%
Atenció infants i adolescents			
Pediatría	15.946	15.778	-1%
Infermeria	9.528	9.754	+2,3%
Odontologia	1.885	2.091	+10%
Total visites infants i adolesc.	27.359	27.623	+0,9%
Total visites	151.642	155.513	+2,5%
Tècniques d'infermeria	20.335	21.237	+4,4%
Vacunes	11.112	11.823	+6,3%
Classes d'educació maternal i postpart	2.786	2.803	+0,6

Salut Mental Parc Taulí	2017	2018	% var.
Altes			
Altes totals	1.351	1.308	-3,1%
Estada mitjana hospit. aguts	14,6	15,1	+2,9
Consultes externes			
Visites adults	48.424	54.158	+11,8%
Visites infants	22.097	27.503	+24,4%
Total visites	70.521	81.661	+15,7%
Hospitals de dia i rehabilitació comunitària			
Sessions HD adults	5.522	6.164	+11,6%
Sessions HD infantil i juvenil	2.763	2.342	-15,2%
Sessions del Servei Antaviana	12.273	11.077	-9,7%
Programa de metadona			
Tractaments de manteniment	10.022	9.633	-3,5%

Albada C. Sociosanitari	2017	2018	% var.
Llarga estada			
Estades totals	8.412	7.720	-8,2%
Ocupació %	84,8%	94,8%	+11,8%
Sessions atenció diürna	3.875	4.492	+15,9%
Mitjana estada			
Altes	2.568	2.6	+0,2%
Estada mitjana	22,98	21,32	-7,2%

Activitat per especialitat

Especialitat	Altes	Cirurgia Convencional	Cirurgia Major Ambulatoria	Cirurgia Menor	Total interv. quirúrgiques	Visites	Sessions hosp. dia
Cirurgia Pediàtrica	1.119	475	638	10	1.123	4.464	56
Ginecologia i Obstetrícia	3.960	965	989	215	2.169	18.611	10
Medicina Pediàtrica	1.358	-	5	-	5	39.381	4.014
Aparell Digestiu	1.165	-	16	61	77	15.164	4.221
Cardiologia	1.169	190	30	17	237	15.460	685
Dermatologia Medicoquirúrgica	195	-	194	3.615	3.089	28.764	3.483
Endocrinologia i Nutrició	6	-	-	1.129	1.129	18.299	3.343
Hematologia i Hemoteràpia	158	-	-	-	-	19.507	4.344
Malalties Infeccioses	555	-	-	-	1	7.641	962
Medicina Interna	1.012	-	-	2	2	6.203	443
Hospitalització Domiliciària	974	-	-	-	-	-	-
Nefrologia	273	-	-	-	-	6.030	6.892
Neurologia	579	-	-	-	-	15.069	2.470
Oncologia	484	-	-	-	-	21.742	13.033
Pneumologia	753	-	-	-	-	14.243	2.395
Reumatologia	92	-	-	2.417	2.417	19.136	1.677
Anestesiologia, Reanimació i ... ³	36	1	-	767	768	13.442	-
Cirurgia General i Digestiva	3.205	1.802	962	841	3.605	15.496	-
Cir. Ortopèdica i Traumatologia	4.095	2.329	1.719	343	4.391	58.180	3
Cirurgia Toràcica	168	130	2	-	132	835	-
Cirurgia Vasculat i Angiologia	940	573	337	2	912	9.574	196
Cirurgia Maxil·lofacial	258	120	128	1.090	1.338	4.314	-
Neurocirurgia	183	141	-	-	142	1.083	-
Oftalmologia	2.994	3	2.992	119	3.114	41.923	-
Otorinolaringologia	848	426	433	119	978	21.973	-
Urologia	2.195	735	1.121	318	2.174	19.024	624
Medicina Intensiva	2.077 (ingressos)	-	-	-	-	-	-
Medicina Física i Rehabilitació	-	-	-	-	-	8.563	118.230
Psiquiatria i Psicologia	1.308	-	-	-	-	81.661	19.583
Medicina Familiar i Comunitària	-	-	-	-	-	283.403	-

Les especialitats coordinen i integren l'atenció ambulatoria de l'Atenció Primària de l'àrea de referència del Parc Taulí.

¹ Inclou les sessions d'hemodiàlisi.

² Inclou les sessions del Servei Rehabilitador Comunitari Antaviana.

³ Anestesiologia, Reanimació i Tractament del Dolor

Grups relacionats amb el diagnòstic

Principals GRD d'hospitalització convencional		
GRD	Diagnòstic	N
560	Part	1.744
194	Insuficiència cardíaca	1.090
140	Malaltia pulmonar obstructiva crònica	897
145	Bronquitis aguda i símptomes relacionats	806
139	Altra pneumònia	647
463	Infeccions de ronyó i tracte urinari	579
45	ACVA i oclusions precerebrals amb infart	444
540	Cesària	398
201	Arítmies cardíques i trastorns de la conducció	388
302	Substitució articulació genoll	382

Principals GRD de Cirurgia Major Ambulatòria

GRD	Diagnòstic	N
73	Procediments sobre ull i òrbita	2.930
862	Altres cures posteriors i convallescència	507
363	Procediments sobre mama, excepte mastectomia	504
385	Altres malalties de la pell, teixit subcutani i mama	363
316	Procediments sobre mà i canell	360
532	Altres malalties menstruals i de l'aparell reproductor femení	357
314	Procediments sobre peu i dits del peu	318
26	Altres procediments sobre sistema nerviós i relacionats	291
180	Altres procediments sobre el sistema circulatori	276
226	Procediments sobre l'anús	275

Aliances i convenis

Aliances estratègiques

- Consorci Sanitari de Terrassa (CST)
- Consorci Sanitari de Vic
- Fundació Hospital de Mollet
- Fundació Oncològica Infantil Enriqueta Villavechia
- Fundació Privada Hospital Asil de Granollers
- Fundació Privada Institut Guttman de Neurorehabilit.
- Grup Mutuam
- Consorci Hospitalari Clínic
- Consorci Sanitari de l'Alt Penedès i Garraf
- Hospital Sant Joan de Déu
- IDCQ Salut - Hospital General de Catalunya
- Institut Català de la Salut (ICS)
- Mútua Terrassa

Hospitals a què es presta servei

Atenció cardiològica i hemodinàmia
- IDCQ Salut Hospital General de Catalunya

Cardiologia pediàtrica
- Consorci Sanitari de Terrassa (CST)

Cirurgia pediàtrica
- Fundació Privada Hospital Asil de Granollers
- Consorci Hospitalari de Vic
- Hospital de Mollet
- Fundació Hospital d'Olot i Comarcal de la Garrotxa

Neurologia pediàtrica
- Consorci Sanitari de Terrassa (CST)

Teleradiologia
- Consorci Sanitari de l'Alt Penedès i Garraf
- Consorci Sanitari de l'Anoia
- Consorci Sanitari de Terrassa
- Consorci Sanitari del Maresme
- Consorci Sanitari Integral
- Hospital General de Vic
- Fundació Sanitària Mollet
- Gestió Comarcal Hospitalària
- Fundació Hospital Asil de Granollers
- Aran Salut, Servicis Assistencials Integrats S.L.
- Hospital de Palamós
- Hospital de Sant Celoni
- Hospital Universitari Sant Joan de Reus
- Parc Sanitari Sant Joan de Déu

Agrupacions d'Interès Econòmic (AIE)

Coordinació Logística Sanitària (CLS): Corporació Sanitària Parc Taulí + Consorci Mar Parc de Salut

Fets rellevants de 2018

La Unitat de Diagnòstic Prenatal, pionera des de la seva creació, celebra el seu 25è aniversari



Gener 2018. Els objectius d'aquesta Unitat són l'organització i la millora del procés d'atenció a la patologia dels defectes congènits per a una millor prevenció. És una unitat multidisciplinària, formada per una vintena de professionals. Diagnostica i informa dels defectes congènits detectats durant el període prenatal i aplica el tractament pre o postnatal adequat. Ofereix assessorament reproductiu a parelles amb un defecte congènit fetal i amb antecedents familiars.

El Parc Taulí crea la Unitat de Malalties Minoritàries amb la finalitat de reorganitzar el model d'atenció

Unitat de Malalties Minoritàries



Febrer 2018. El nou model serà el resultat de la reestructuració i coordinació de les unitats existents per a l'atenció de les diferents malalties minoritàries (Síndrome d'Angelman, Síndrome de Prader-Willi, Anomàlies dels Cromosomes Sexuals, Fibrosi Quística...), des d'on fa anys s'ofereix assistència a pacients de tot el territori, i que ara es volen potenciar oferint una medicina personalitzada que ha de repercutir en un millor abordatge de les respectives malalties.

L'Associació Catalana Síndrome Prader-Willi dona 7.000€ per a un estudi sobre l'hormona de creixement



Febrer 2018. L'objectiu de l'assaig clínic és avaluar, entre d'altres paràmetres, el to i la força muscular, així com la seva representació a nivell cerebral mitjançant ressonància magnètica funcional, abans i un any després de l'inici del tractament amb hormona de creixement, en pacients adults en què prèviament s'ha demostrat dèficit. L'estudi durarà 14 mesos i s'inicia amb 25 pacients que tindran un seguiment amb una sèrie de proves per valorar la seva evolució.

Al Parc Taulí estrenem cotxes elèctrics!



Febrer 2018. La institució ha adquirit quatre vehicles elèctrics en modalitat de renting mitjançant concurs públic, i que substitueixen els quatre vehicles més antics de l'actual flota de 14 unitats de carburant. Els dos primers vehicles 100% elèctrics s'incorporen per a les tasques dels serveis d'Atenció Domiciliària i Logística. Per a la seva càrrega s'han habilitat quatre punts de càrrega a l'estacionament de vehicles institucionals, entre els edificis La Salut i Victòria Eugènia.

L'associació 'El sueño de Aaron' dóna 15.000€ a Pediatria del Parc Taulí



Febrer 2018. L'associació ha donat 15.000€ a Pediatria, 10.000€ per a fisioteràpia respiratòria i 5.000€ per al projecte 'Una onada de petits somriures'. Els diners han estat recaptats de diferents activitats i d'una donació de 7.500€ de l'empresa MesPack. L'Aaron és un pacient de 8 anys afectat d'atròfia muscular espinal (AME), una malaltia degenerativa que afecta a la musculatura i provoca pèrdua de força i mobilitat, a més de reduir la capacitat respiratòria.

'Som Comerç, som Barberà' fa una donació de 6.000 euros al Parc Taulí destinats a les pacients ateses per



Març 2018. Els comerciants han participat en el grup de treball per decidir els equipaments que es podran adquirir amb aquesta aportació. Des del Parc Taulí han estat encoratjats a continuar realitzant accions ciutadanes com aquestes que, sens dubte, contribueixen a fer del Parc Taulí un millor espai per a tots. La recaptació dels 6.000 euros s'ha fet amb la recollida de donatius mitjançant la venda de diferents articles, com una xapa o una bossa de cotó.

RecerCaixa lliura 145.000 euros a dos projectes d'excel·lència en el camp de les ciències socials i de la salut



Febrer 2018. Els projectes són *Realidad virtual para la prevención del bullying en el aula*, amb Miguel Barrera, de la Fundació Eurecat, i amb Narcís Cardoner, del Centre de Salut Mental Parc Taulí, finançat amb 86.110,45 euros i *Construcción de resiliencia entre doctores: un planteamiento de neurociencia social per prevenir les conseqüències de la violència de la parella*, amb Antonio Armario, de la UAB, i Ximena Goldberg, de la Fundació Parc Taulí, finançat amb 58.720,01 €.

El Dr. Xavier Calvet, primer catedràtic de Medicina de la Unitat Docent del Parc Taulí



Març 2018. El tribunal avaluador ha estat el degà de la facultat de Medicina de la UAB, Vicent Fonollosa, el cap del Servei de Cirurgia General i Digestiva de l'Hospital Universitari Vall d'Hebron, Manel Armengol, el catedràtic de Medicina de la UAB, Pere Ginés, el director del Servei de l'Aparell Digestiu del Parc Taulí, Rafael Campo, i la doctora del mateix Servei, Mercè Vergara. Calvet va presentar un Pla Docent, un Pla de Recerca.

Fets rellevants de 2018

El Parc Taulí rep el premi MAPBM-Vifor en el 'Manejo de la Sangre del Paciente'



Març 2018. El Parc Taulí està adherit a Programa MAPBM des del 2016, liderat per la doctora Marta Barquero, amb resultats molt satisfactoris per a benefici dels pacients. L'aplicació de les estratègies PBM disminueix la necessitat de transfusions, millora el postoperatori i redueix la mortalitat. El programa està implantat a 35 hospitals de tot l'estat, i ha demostrat que s'obtenen bons resultats amb l'aplicació d'una sèrie de mesures per a l'optimització de les transfusions.

Mar Castiñeira s'incorpora al Parc Taulí com a nova cap de Compres



Abril 2018. Mar Castiñeira s'ha incorporat recentment com a nova cap de Compres. La major part de la vida professional de Castiñeira s'ha desenvolupat en l'entorn hospitalari, on ha participat en diversos projectes d'anàlisi i gestió de la cadena de subministrament hospitalari, tan a nivell nacional com internacional (Estats Units i Amèrica Llatina). Ha ocupat diferents llocs de gestió com a responsable de subministraments i d'operacions, i a CLS com a directora.

Elisenda Carrau, nova cap de Projecte del Pla Director del Parc Taulí



Abril 2018. Carrau té, com a funcions principals, la revisió i actualització del Pla d'estructures del Parc Taulí, així com el desenvolupament del Pla funcional del futur edifici (tecnològic) per a les noves Urgències, el nou Bloc Quirúrgic i la nova Àrea del Malalt Crític. El nou edifici, que suposarà l'ampliació de 12.000 metres quadrats distribuïts en tres plantes, es projecta entre l'edifici Taulí i l'heliport i haurà d'incorporar els darrers avenços lligats als serveis que acollirà.

La Fundació Olga Torres premia els investigadors Rodrigo de Almeida i Manel Esteller



Abril 2018. L'Auditori Taulí va acollir l'acte de lliurament de les beques que anualment atorga la Fundació Olga Torres (FOT) per a treballs d'investigació sobre càncer de còlon. La FOT destina 120.000 euros anuals a projectes de recerca sobre càncer de còlon. L'acte va comptar amb el suport i la col·laboració de Parc Taulí i de l'Acadèmia de Ciències Mèdiques i de la Salut de Catalunya i Balears. Els investigadors premiats són Dr. Eduard Batlle i el Dr. Francesco Paolo.

El Parc Taulí, segon classificat en la general dels Barcelona Salut Games 2018



Abril 2018. El Parc Taulí ha quedat en segon lloc en la classificació general de la '1a Olimpíada Solidària Barcelona Salut Games 2018'. Més de 80 professionals de la institució han participat en les modalitats de bàsquet, futbol sala, gimcana urbana, pàdel i running. És de destacar que l'equip de futbol sala ha estat el guanyador de la seva modalitat, l'equip de bàsquet ha quedat segon, i l'equip Pàdel Taulí 3 ha obtingut la segona classificació en la final.

Mònica Gómez Valent, nova directora del Servei de Farmàcia del Parc Taulí



Maig 2018. La nova directora ha estat professional del Servei de Farmàcia als àmbits assistencials del socio-sanitari i d'Atenció Primària del Parc Taulí. Tot i la seva joventut, té una gran trajectòria docent. El reptet compartit amb la institució és el d'innovar i consolidar el Servei de Farmàcia com un àmbit d'excel·lència. Des de la Direcció de l'Hospital es vol expressar l'agraïment tant a la Milagros Garcia com a l'Anisi Morón per l'esforç i la implicació al Servei de Farmàcia.

El Parc Taulí estrena un nou sistema de comunicació amb els familiars i acompanyants de pacients a quiròfan



Maig 2018. Estrenem un nou sistema de comunicació per informar, via SMS, els familiars i acompanyants dels pacients intervinguts al Bloc Quirúrgic Central. Els objectius d'aquesta acció de millora en l'atenció dels usuaris són reduir l'angoixa del temps d'espera, facilitar que els qui esperen puguin disposar del seu temps, evitant que hagin d'esperar necessàriament a la sala d'espera i, també, garantir la seva localització.

Els infants del Parc Taulí es beneficiaran del Programa de Benestar Emocional Pediàtric de la Fundació Barça



Maig 2018. El Programa té com a objectiu fomentar el benestar emocional d'infants amb malalties greus, mitjançant el reforç d'emocions positives i fomentant la millora en l'hospitalització a partir de les experiències positives i il·lusionants. En concret el "Projecte Robot", adreçat a infants sense possibilitat de desplaçar-se, permet que aquests - mitjançant l'ús d'un robot amb connexions d'àudio i vídeo- interactuïn amb altres persones i coneguin l'experiència Barça.

Fets rellevants de 2018

L'Obra Social "La Caixa" fa una donació de 30.000 en benefici del projecte 'Una Onada de Petits Somriures'



Maig 2018. Els directius de Caixabank, Daniel Gatius i Iván Quesada, van ser rebuts pel president del Parc Taulí, Modesto Custodio, el director general, Joan Martí, i el director d'Economia i Serveis, Francesc Luque, per formalitzar la donació dels 30.000€ que Caixabank aporta, des de la seva Obra Social, al projecte 'Una Onada de Petits Somriures'. El projecte vol transformar la planta de pediatria en un fons marí, de fantasia i joc, i millorar les instal·lacions destinades als més petits.

La III Cursa 'Sabadell Corre pels Nens' recapta prop de 50.000 € a benefici d'Una Onada de Petits Somriures'



Juny 2018. La III Cursa Solidària 'Sabadell Corre pels Nens', i la gran festa infantil que es van celebrar el 27 de maig al Parc Taulí, han batut rècord de participació, amb 6.229 inscrits, i també de recaptació, amb 48.643,94 €. Els organitzadors van lliurar el xec a la institució per fer realitat el projecte 'Una Onada de Petits Somriures'. Més de 7.000 persones van participar als més de 40 tallers i activitats. Tot plegat, amb el suport de més de 250 voluntaris de diferents entitats de la ciutat.

El Parc Taulí estrenarà el 2019 dues noves plantes d'hospitalització amb



Maig 2018. Seran 72 nous llits amb la finalitat d'agilitzar l'ingrés hospitalari dels pacients atesos al Servei d'Urgències. Les dues plantes sumaran una nova superfície construïda de 2.114 metres quadrats, amb espai per 18 habitacions per planta - 72 llits - i les seves àrees de suport. Les obres tenen un cost de 4.433.129 €, finançats per l'Ajuntament de Sabadell, als quals s'hi han de sumar 1.081.569 € de cost de l'equipament, finançats pel CatSalut.

El Dr. Salvador Navarro, distingit com a Acadèmic Corresponent de la Reial Acadèmia de Medicina de Catalunya



Juny 2018. Aquesta distinció s'atorga a persones destacades per la seva trajectòria assistencial, docent i de recerca. El Dr. Navarro, amb una dilatada i reconeguda trajectòria en els tres àmbits és, des de fa 15 anys, director del Servei de Cirurgia i de l'Aparell Digestiu. També és vicedegà de la Facultat de Medicina de la UAB, coordinador de la Unitat Docent del Parc Taulí i membre del Consell Assessor Pla Director d'Oncologia de Catalunya, entre altres responsabilitats.

La Dra. Loren i el Dr. Mondéjar reben la medalla d'honor que atorga l'Associació de Veïns de Can Rull



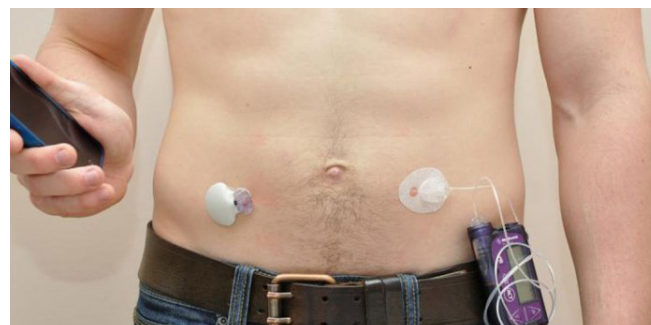
Juny 2018. En el marc de la festa major de Can Rull celebrada el mes de juny, l'Associació de Veïns del barri va atorgar, com cada any, la medalla d'honor del barri a persones o entitats destacades. Aquest any han estat distingits dos professionals del CAP de Can Rull, M. Teresa Loren, metgessa de família, i Agustín Mondéjar, pediatra. El organitzadors els hi van fer l'entrega d'una rèplica de la Font de Can Rull i un ram de flors. Enhorabona a tots dos per aquest reconeixement!

La Fundació Parc Taulí i la UAB constitueixen la nova unitat mixta de recerca en Neurociència Traslacional



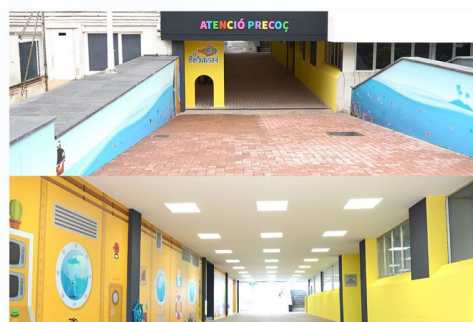
Juliol 2018. L'Institut de Neurociències de la UAB (INc) i l'Àrea de Neurociències i Salut Mental de l'I3PT potenciaran la recerca comú per desenvolupar projectes d'investigació que derivin en publicacions o patents aplicables a l'àmbit clínic. S'afavoriran activitats conjuntes de docència i formació pre i postdoctoral del personal adscrit o vinculat a cadascuna de les institucions. Aquesta proposta va ser aprovada pel Consell de Govern de la UAB el 12 de juliol de 2017.

El Parc Taulí ha acollit amb èxit de participació una jornada sobre pàncrees artificial



Juny 2018. Van participar 200 inscrits entre pacients, enginyers i professionals assistencials de l'estat i de l'estranger, pioners en aquest sistema de control de la diabetis tipus 1. Va coordinar la directora del Servei d'Endocrinologia i Nutrició i referent internacional en treballs de recerca sobre diabetis, Mercedes Rigla. L'objectiu del pàncrees artificial és regular de manera automàtica el valor de la glucosa en sang sense que el pacient realitzi les correccions amb insulina.

La primera acció d'humanització d'espais de l'Onada de Petits Somriures arriba al CDIAP



Setembre 2018. L'entrada al Centre de Desenvolupament i Atenció Precoç s'ha convertit en un submarí, seguint la temàtica de fons marí de l'Onada de Petits Somriures. La nova decoració des de l'accés ens submergeix dins l'aigua fins arribar a la porta d'entrada al submarí, només apta pels més petits. La paret frontal simula l'interior d'un submarí, amb vinils i elements interactius. S'han realitzat obres a l'espai d'entrada, incloent terra, sostre, parets i il·luminació.

Fets rellevants de 2018

El CAP Can Rull s'adhereix a la Setmana Europea de la Mobilitat



Setembre 2018. Un any més, el CAP Can Rull s'ha unit a les activitats organitzades per celebrar la Setmana Europea de Mobilitat que promou hàbits de mobilitat més sostenibles, segurs i saludables com són els desplaçaments a peu, en bicicleta, transports públics, etc. Aquest any, el CAP Can Rull s'ha unit realitzant una caminada saludable per reivindicar els desplaçaments a peu, amb una participació de 35 persones a les que se'ls ha lliurat una motxilla commemorativa.

Acte d'homenatge als professionals jubilats l'any 2017i



Setembre 2018. El bosquet de La Salut va acollir l'acte d'homenatge als 38 professionals del que s'han jubilat al llarg de l'any 2017. Va ser un acte senzill i entranyable en què els homenatjats van estar acompanyats dels seus familiars i companys. Els assistents a l'acte van gaudir d'una agradable tarda en què van fer arribar els millors desitjos per la nova i merescuda etapa vital iniciada per aquets professionals, molts d'ells amb una llarga trajectòria laboral a la institució.

Pilar Doretto, nova directora de Gestió de Pacients



Setembre 2018. Pilar Doretto és diplomada en Ciències Empresarials per la Universitat de La Laguna i ha cursat l'Advanced Management Program d'ESADE. Les seves funcions principals seran garantir el correcte funcionament dels processos d'Admissions i de Programació i liderar, organitzar i fer seguiment dels fluxos assistencials i circuits de les diferents prestacions i processos assistencials en els àmbits d'atenció amb ingrés i/o d'atenció ambulatoria conjuntament.

El Parc Taulí estrena el projecte Mind-u per a la prevenció de problemes de salut mental en joves



Octubre 2018. Mind-u és un portal web promogut i desenvolupat des del Servei de Salut Mental Infantil i Juvenil del Parc Taulí adreçat als joves de tot el territori, perquè siguin ells i elles qui prenguin el control de la seva salut, física i mental. Mind-u neix amb dos objectius principals: prevenir la mala gestió dels estats mentals i emocionals que puguin acabar amb el desenvolupament d'un trastorn de salut mental, i promoure bons hàbits de salut, tant mental com física.

Un projecte del Parc Taulí per a la detecció precoç del càncer de fetge, finalista d'un programa europeu



Octubre 2018. El projecte 'Taby Diagnostics', liderat per l'immunòleg Juan Francisco Delgado de la Poza, ha estat finalista del programa "EIT Cross-KIC Business Idea Competition", un programa europeu de mentoratge, per ajudar els equips seleccionats a preparar un pla de negoci i una presentació dirigida a inversors. 'Taby Diagnostics' ha estat seleccionat per la solidesa de la seva idea emprenedora, pel seu impacte en el sector, i pel seu potencial de creixement.

El Parc Taulí inicia la teràpia amb gossos amb infants del CDIAP



Octubre 2018. El Parc Taulí inicia una prova pilot per incorporar teràpia amb gossos gràcies al conveni amb Dogking, entitat amb experiència amb intervencions assistides amb gossos i en el procés de rehabilitació físic i psicològic dels pacients. Aquesta col·laboració no suposa cost econòmic al Parc Taulí. Els primers beneficiaris d'aquesta nova teràpia seran infants del CDIAP, en concret infants amb trastorn d'espectre autista més greument afectats.

Vuit professionals del Parc Taulí viatgen al Sàhara en comissió quirúrgica i solidària amb estudiant



Octubre 2018. En el marc de l'agermanament entre Sabadell i l'Argub, els camps de refugiats ubicats en aquest territori rebran la visita de la comissió mèdica i quirúrgica de Sabadell, al temps que acolliran la segona edició dels camps de solidaritat protagonitzats per joves de la ciutat. La iniciativa, coordinada per l'Ajuntament de Sabadell, compta amb la gestió de l'entitat Taller d'Art, Cultura i Creació i la implicació del Parc Taulí, l'Institut Ribot i Serra i la Universitat de Barcelona.

El Dr. Bernardo Núñez, nomenat nou director del Servei de Cirurgia Pediàtrica



Octubre 2018. El Consell de Govern ha aprovat el nomenament del Dr. Bernardo Núñez com a nou director del Servei de Cirurgia Pediàtrica. Núñez és cirurgià pediàtric especialitzat en tòrax i en cirurgia mínimament invasiva. Es va incorporar al Parc Taulí l'any 2011, com a adjunt i tutor de residents. Actualment també és referent de la Taulinoplàstia per al tractament del pectus excavatum i manté un blog dedicat a aquesta tècnica quirúrgica.

Fets rellevants de 2018

La Marató de TV3 premia dos projectes de malalties infeccioses amb participació del Parc Taulí



Octubre 2018. Oriol Gasch, del Servei de Malalties Infeccioses i Gemma Navarro, del Servei d'Epidemiologia i Avaluació, formen part de dos equips premiats. Gasch és l'investigador principal del projecte multicèntric de prevenció de les infeccions associades a catèters, i Navarro com a investigadora principal de l'equip format per Manel Cervantes, Marta Navarro i Sònia Calzado, premiats per un projecte per recuperar pacients que han abandonat el tractament de VIH.

Baricentro lliura prop de 5.500 euros en benefici del projecte 'Una Onada de Petits Somriures'



Novembre 2018. El 1r Crossfit Solidari de Baricentro, organitzat en benefici del projecte d'humanització dels espais de Pediatria del Parc Taulí va comptar amb la participació de més de 300 atletes que va realitzar el WOD proposat. Baricentro també va comptar amb el suport de CrossfitGreyFox i altres empreses que van col·laborar desinteressadament. Baricentro ha col·laborat amb altres accions solidàries a benefici del Parc Taulí.

Un equip de professionals guanya la Beca d'Investigació sobre bioètica que atorga la Fundació Grífols



Novembre 2018. El projecte guanyador "Puesta en marcha de un proceso de planificación de decisiones anticipadas en pacientes con Trastorno Mental Severo en un Centro de Salud Mental" té com a objectiu la planificació de les decisions anticipades en pacients amb trastorns mentals. La fundació Víctor Grífols va fer lliurament de sis beques d'investigació, dotades cadascuna amb 5.000€, en el marc de la XX Convocàtoria dels "Premis i Beques de Bioètica".

La celebració del 10è aniversari de la Unitat Docent del Parc Taulí omple l'Auditori



Novembre 2018. Van assistir-hi la rectora de la UAB, Margarita Arboix, i de la directora de Sector sanitari Vallès Occidental Oest del CatSalut, Núria Serra, així com de directius del Parc Taulí. L'Auditori es va omplir d'estudiants, docents i professionals de la UAB i del Parc Taulí. L'acte va comptar amb actuacions musicals, una d'elles del Cor de la UAB, el lliurament de premis del concurs del cartell, dues taules rodones i la projecció d'un vídeo històric de la Unitat Docent.

Emotiva inauguració del Submarí del CDIAP, la primera de les accions de 'Una Onada de Petits Somriures'



Novembre 2018. El Submarí del CDIAP és l'acollidor espai d'accés al centre, reconvertit en joc i confort per a famílies i infants. En aquest acte van assistir-hi entitats i empreses que estan fent possible que el projecte d'humanització dels espais de Pediatria sigui una realitat com CaixaBank, de l'Associació El Sueño de Aaron, de Sabadell Corre pels Nens, d'alumnes de Batxillerat de La Vall, i de professors i alumnes de l'Escola Samuntada.

CalaBoca de Sabadell i el Servei d'Oncologia col·laboren amb una tapa solidària per La Marató de TV3



Desembre 2018. El Parc Taulí i els restaurants del grup CalaBoca de Sabadell han fet equip per col·laborar junts amb la Marató de TV3 d'enguany. La col·laboració ha consistit en l'elaboració d'una tapa solidària, i saludable, amb l'assessorament nutricional per part del director del Servei d'Oncologia Mèdica del Parc Taulí, Dr. Eugeni Saigí, i del president del Comitè Ètic de Recerca i també oncòleg, Dr. Miquel Àngel Seguí, per tal que la tapa sigui, a més de solidària, saludable!

Els infants del Parc Taulí van al quiròfan en cotxe!

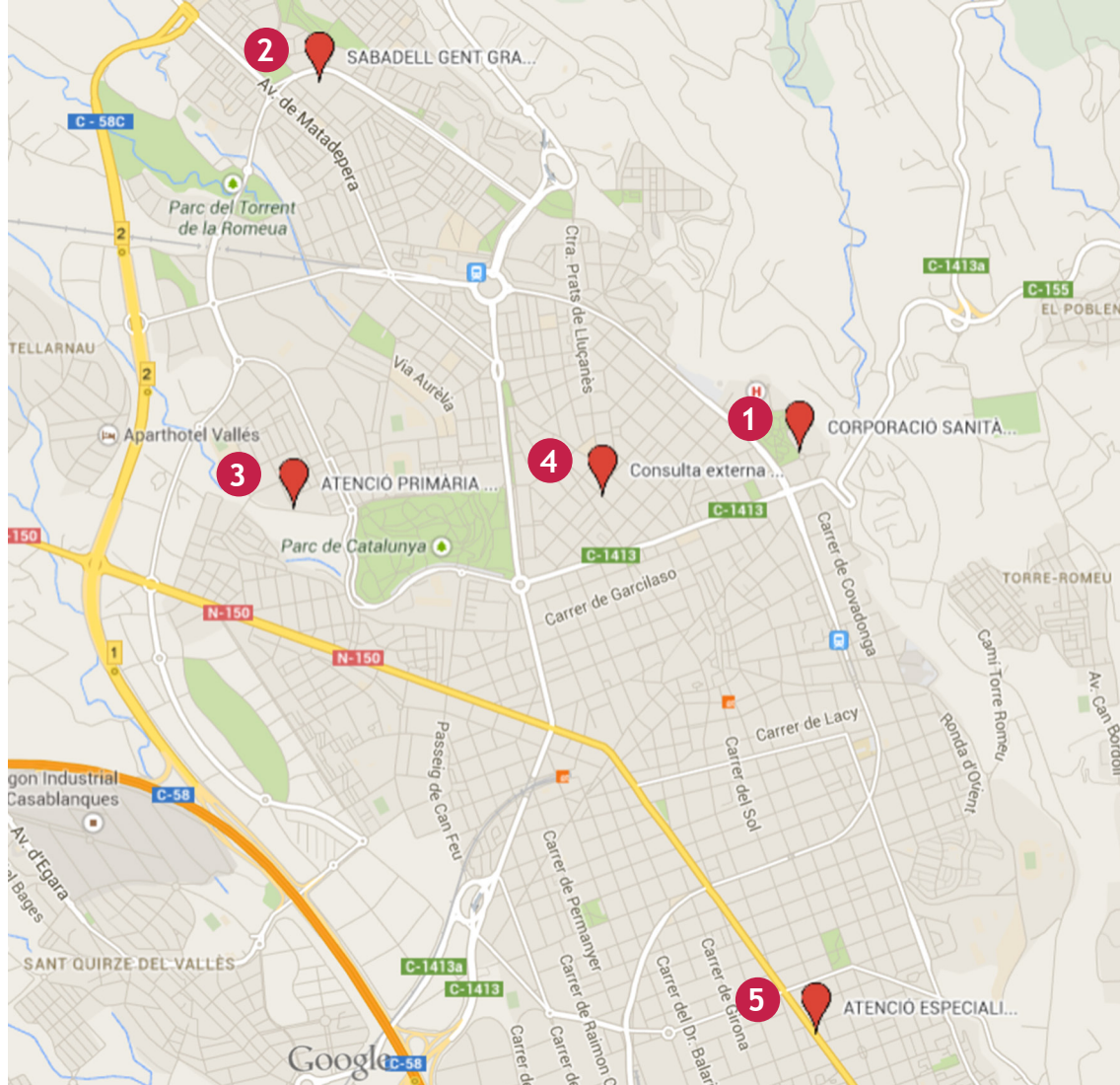


Desembre 2018. Els infants usuaris del CQA ja arriben a quiròfan tranquil·la i divertidament en cotxe i escoltant la seva música favorita. Es tracta d'una acció iniciada per les professionals d'infermeria que s'han inspirat en l'experiència d'un hospital d'Oklahoma, amb resultats excel·lents en reducció de l'estrès i l'ansietat prequirúrgica, tant dels infants com de les famílies. L'adquisició del nou vehicle elèctric infantil s'ha fet realitat gràcies a l'Onada de Petits Somriures.

El Parc Taulí lliura les Beques Taulí 2019 amb 28 projectes guardonats i una dotació global de 130.000 €



Desembre 2018. La convocatòria té una dotació de 70.000€ per incentivar la recerca i potenciar la recerca de grups de l'I3PT. També s'han atorgat 2 beques per a la iniciació en recerca dels estudiants de Medicina de la UAB. S'han lliurat els ajuts de la Convocatòria 2019, Intensifica't al Taulí, cofinançada amb una dotació de 60.000€ amb fons de l'Institut i de la Fundació Banc Sabadell, que permetrà als professionals dedicar una part de la jornada assistencial a la recerca.



1 Recinte Corporació Sanitària Parc Taulí:
Parc del Taulí, 1- 08208 Sabadell - Tel. 93 723 10 10

- Hospital de Sabadell
- UDIAT Centre Diagnòstic
- Albada Centre Sociosanitari
- Salut Mental Parc Taulí
- Fundació Parc Taulí
- Unitat Docent (UAB)

2 Sabadell Gent Gran Centre de Serveis
Atenció a la Dependència Parc Taulí
Ronda Collsalarca, 217-219 - 08207 Sabadell - Tel. 93 723 45 73

3 Atenció Primària Parc Taulí (CAP Can Rull)
Avda. de Lluís Companys, 70 - 08206 Sabadell - Tel. 93 724 79 20

4 Consulta externa d'accidents de trànsit
C. Papa Pius XI, 116-118 - 08208 Sabadell - Tel. 93 727 89 06

5 Atenció especialitzada Parc Taulí - CAP Sant Fèlix
Ctra. de Barcelona, 473 - 08204 Sabadell - Tel. 93 728 44 64

Atenció especialitzada Parc Taulí - CAP Cerdanyola-Ripollet
C. Tarragona s/n, cantonada amb ctra. Nacional 150 - 08291 Ripollet - Tel. 93 594 21 11

El Consorci Corporació Sanitària Parc Taulí de Sabadell és un consorci públic de la Generalitat de Catalunya, l'Ajuntament de Sabadell i la Universitat Autònoma de Barcelona