

Informe anual 2019

Síntesi



Parc Taulí Hospital Universitari

Missió, visió i valors

La missió (*Què hem de fer?*)

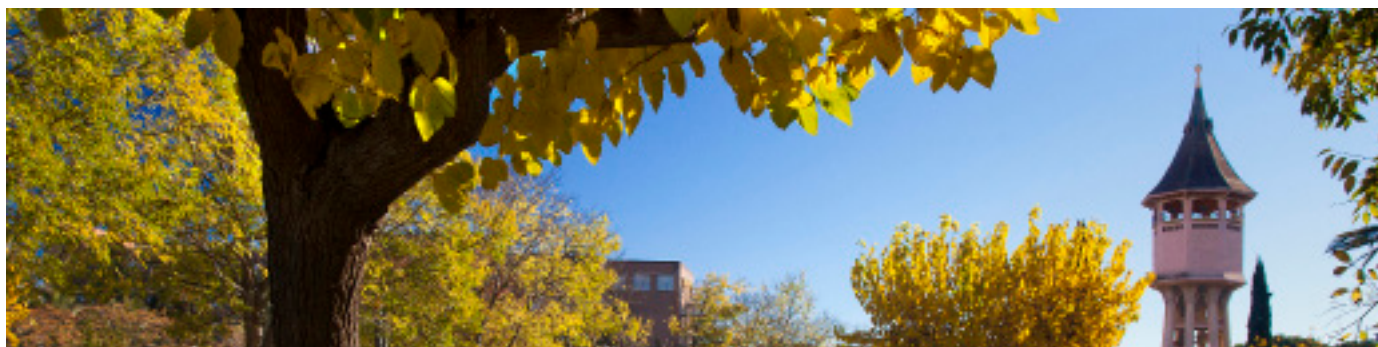
El Consorci Corporació Sanitària Parc Taulí de Sabadell, com a entitat pública, té la missió de donar resposta a la població de referència amb una atenció sanitària i social de qualitat, resolutiva, integral i que fomenti l'equitat i la satisfacció en un marc de sostenibilitat, tot integrant la docència, la recerca i la innovació en ciències de la salut.

La visió (*Què volem ser?*)

Ser una entitat reconeguda per l'entorn i pels seus professionals pel seu model assistencial, organitzatiu, docent i de recerca que doni resposta als seus compromisos socials.

Els valors (*En què creiem?*)

- L'orientació als ciutadans en la seva diversitat
- L'excel·lència
- La cooperació
- El compromís amb l'entorn, tant amb les persones com amb el medi ambient



Consell de Govern (composició a 31/12/2019)

Generalitat de Catalunya	Modesto Custodio Gómez	President
	Manel Balcells Díaz	Vocal
	Enric Blasco Gómez	Vocal
	Concepció Cabanes Duran	Vocal
	Eusebi Cima i Mollet	Vocal
	Josep Simó Deu	Vocal
Ajuntament de Sabadell	Marta Farrés Falgueras	Vicepresidenta
	Pol Gibert Horcas	Vocal
Universitat Autònoma de Barcelona (UAB)	Armand Sánchez Bonastre	Vocal
Assisteixen:	Joan Martí López	Director general
	Laura Bayó Braut	Secretària
	Antoni Llamas Losilla	Secretari adjunt

Presentació

El Parc Taulí Hospital Universitari de Sabadell és un consorci de naturalesa jurídica pública i caràcter institucional que gestiona, de manera directa, els següents centres i dispositius sense personalitat jurídica diferenciada:

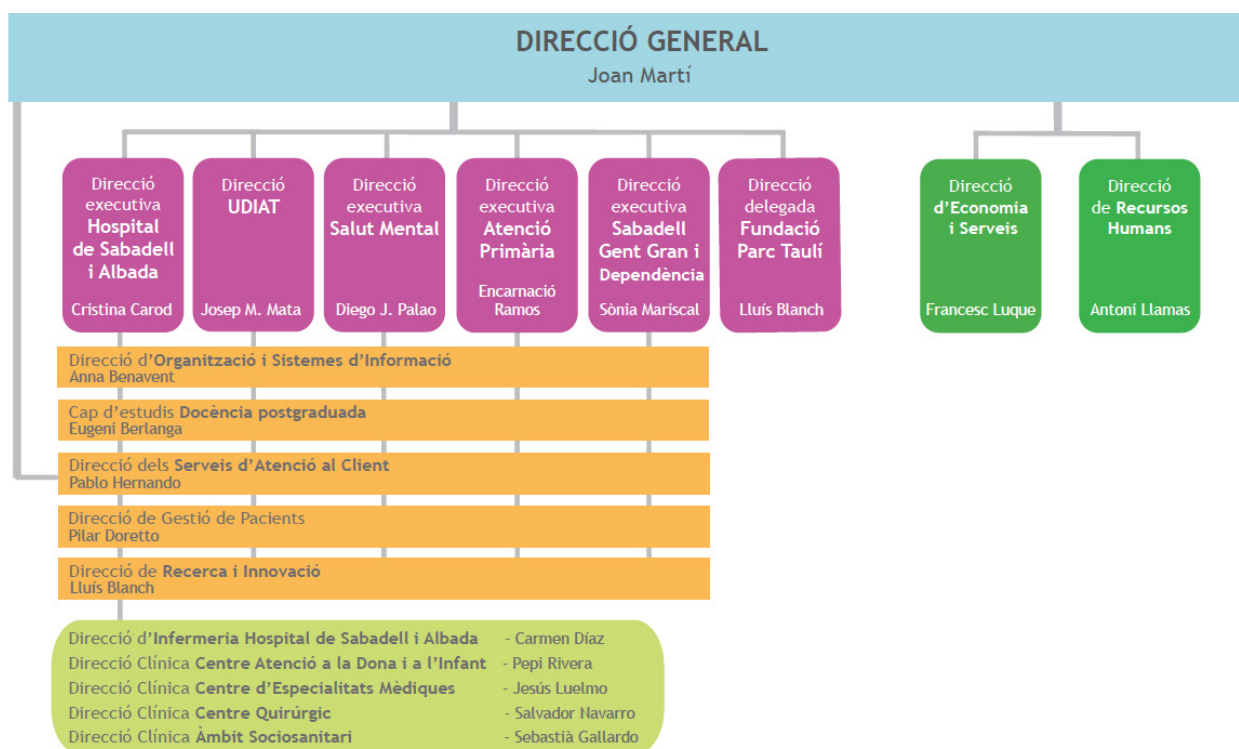
- Hospital de Sabadell
- Centre Albada (Sociosanitari)
- El Centre d'Atenció Primària Sabadell 4B (CAP Can Rull)
- Centre UDIAT Centre Diagnòstic
- El centre de Salut Mental
- El Centre d'Atenció a la Dependència (SEVAD i EVO)

i, a través de les entitats instrumentals amb personalitat jurídica pròpia, presta els serveis següents:

- Sabadell Gent Gran Centre de Serveis, S.A.
- Fundació Parc Taulí
- Unitat Docent de la Universitat Autònoma de Barcelona (UAB)

El Consorci té la consideració d'hospital universitari de la Universitat Autònoma de Barcelona, de conformitat amb la Resolució del Departament d'Innovació, Universitats i Empresa de 17 de desembre de 2010 i el Conveni subscrit entre la Universitat Autònoma de Barcelona i el Parc Taulí Hospital Universitari, mitjançant el qual es crea la Unitat Docent de la Facultat de Medicina de la Universitat Autònoma de Barcelona publicat per la Resolució d'1 de febrer de 2011 (DOGC núm. 5887, de 26.5.2011).

Estructura de Direcció



Recursos estructurals

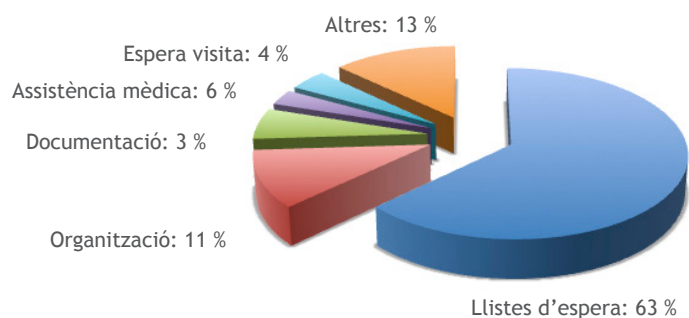
Metres quadrats edificats (11 edificis)	96.248
Total llits CSPT (promig anual)	753 ¹
Llits aguts	543 ¹
Hospital de Sabadell (HS)	485
Salut Mental (SM)	58
Llits socio-sanitaris	210
Consultes externes (HS, CAP Can Rull, SM i Atenció especialitzada)	273
Quiròfans (HS)	16
Sales de parts i quiròfans GiO (HS)	8
Gabinets diagnòstics i terapèutics (HS)	43
Places hospitals de dia (HS, Albada i SM)	157
Places centres de dia (SGG i SM)	80
Places apartaments autònoms (SGG)	52
Places residència (SGG)	130

¹ Ampliables en fins a 30 llits en període de demanda estacional

Atenció al client

Reclamacions hospitalització per cada 1.000 altes	2,3 ‰
Reclamacions urgències per cada 1.000 urgències	2,9 ‰
Reclamacions llista d'espera quirúrgica per cada 1.000 pacients en espera	73,5 ‰
Percentatge de reclamacions llista d'espera sobre el total de reclamacions	0,3 ‰

Els motius de les reclamacions



L'equipament tecnològic

UDIAT	
Arcs quirúrgics	7
Esterotàxia digital prono	1
Gamma càmera 1 capçal	1
Gamma càmera 2 capçals	1
Mamògraf digital	1
Mamògraf tomosíntesi	1
Sistema de biòpsia de mama per RM	1
Sistema de biòpsia assistida per buit	1
Ressonància Magnètica (RM)	2
PACS RAIM Server	1
Sales RX convencional	4
RX portàtils	5
Sala Radiologia Vasculat Intervencionista amb mòdul d'electrofisiologia	1
Sala Radiologia Vasculat Intervencionista Dyna-CT amb ecografia incorporada	1
Sistema diagnòstic assistit per ordinador (CAD) per a mamografies	1
TAC amb escòpia	4
Telemando digital	2
Telemando convencional	2
CSPT	
Ecògrafs ¹	41
Ecocardiògraf	8
Videocolonoscopi	8
Videogastroscoopi i vídeoduodenoscoopi	18

¹ UDIAT disposa de 12 d'aquests ecògrafs

Pla Institucional de Formació

Total accions	64
Núm. activitats (grups)	141
Núm. persones físiques formades en el Pla	2.106
Total hores de formació en aula	22.914
Total hores de formació en línia	19.138

La població que atenem

El Parc Taulí és el centre de referència dels **396.777 ciutadans** assegurats dels 9 municipis de la seva àrea del Vallès Occidental Est:

Municipis	
Badia del Vallès	Ripollet
Barberà del Vallès	Sabadell
Castellar del Vallès	Sant Llorenç Savall
Cerdanyola del Vallès	Sentmenat
Polinyà	

Font: Dades de població de referència 2019 del Servei Català de la Salut. Registre Central del persones Assegurades (RCA)

Els ciutadans de Palau-solità i Plegamans (14.863 assegurats) i San-ta Perpètua de Mogoda (25.300 assegurats), tenen com a hospital de referència l'Hospital de Mollet, excepte per a la patologia com-plexa, les especialitats de pediatria, hospitalització i hospitals de dia de salut mental, atenció socio-sanitària i atenció a la dependèn-cia, per les quals el Parc Taulí es manté com a centre de referència.

Total àrea patologia complexa, pediatria, salut mental:
436.940 ciutadans

El Centre Sociosanitari Albada i Atenció a la Dependència Parc Taulí tenen, també, els municipis de Sant Quirze del Vallès (18.015 assegurats), Palau-solità i Plegamans (14.863 assegurats), Santa Perpètua de Mogoda (25.300 assegurats) i Montcada i Reixach (34.546 assegurats) en la seva àrea de referència.

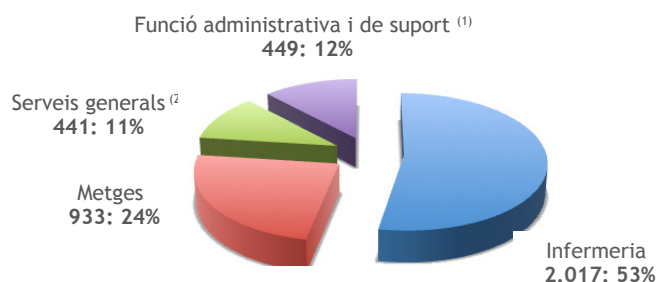
Total àrea atenció socio-sanitària i atenció a la dependència:
489.501 ciutadans



L'equip humà

Total professionals 3.840

Persones amb contracte fix **2.560**



⁽¹⁾ Administratiu, informàtic, ordenança, telefonista...

⁽²⁾ Cuiner, oficial manteniment...

Docència

Curs 2018-2019

Formació pregrau	
Estudiants de Medicina (Unitat Docent UAB)	236
Formació especialitzada	
Unitats docents acreditades	32
Residents en formació	225
MIR (Metge Intern Resident)	206
FIR (Farmacèutic Intern Resident)	8
IIR (Infermera Interna Resident)	10
PIR (Psicòleg Intern Resident)	4
Formació postgrau	
Alumnes en pràctiques	582
Estades formatives	66
Activitats de docència externa	67
Alumnes	3.934

Activitat R+D+I

Projectes de recerca nous	297
Projectes nous com a CEIC de referència	42
Projectes actius	923
Investigadors principals amb projectes actius	366
Idees noves revelades	26
Idees valoritzades	13
Idees aprovades	4
Patents sol·licitades	2
Total articles publicats	460
Articles publicats amb factor d'impacte	423
Factor d'impacte acumulat	2.159
Mitjana factor d'impacte	4,7

Resultats econòmics

Resultats (en milions d'euros)	
Ingressos i despeses	
Ingressos	284
Despeses	290
Resultats dels exercicis	-6
Inversions	
Inversions executades	5,3
Recursos generats	
Cash flow	-2,8

Gestió ambiental

Consums	
ELECTRICITAT	
Consum total (kWh)	16.507.371
Consum per superfície (kWh/m ²)	177
Consum per treballador (kWh/treballador)	4.678
Emissions CO ₂ (t)	5.299
AIGUA	
Consum total (m ³)	99.387
Consum per superfície (m ³ /m ²)	1
Consum per treballador (m ³ /treballador)	28
GAS	
Consum total (kWh)	5.995.884
Consum per superfície (kWh/m ²)	64
Consum per treballador (kWh/treballador)	1.692
Emissions CO ₂ (t)	1.104
GASOIL (equipaments)	
Consum total (m ³)	225
Consum per superfície (l/m ²)	0,002
Consum per treballador (m ³ /treballador)	0,064
Emissions CO ₂ (t)	646
PAPER	
Consum total (folis)	8.316.000
Consum per treballador (unitats/treballador)	2.363
TÒNERS	
Consum total (unitats)	906
Consum per treballador (unitats/treballador)	0,26

CARTUTXOS TINTA	
Consum total (unitats)	220
Consum per treballador (unitats/treballador)	0,06
Residus	
Grups I - II - rebuig (kg)	1.120.990
Residus (kg) per treballador	318
Grups I - II - paper i cartró (kg)	86.010
Residus (kg) per treballador	24
Grup III - residus sanitaris i biològics (l)	382.748
Residus (l) per treballador	109
Grup IV - citostàtics (l)	145.509
Residus (l) per treballador	41
Recollida selectiva d'oli vegetal (l)	1.573
Residus (l) per treballador	1,45
Recollida selectiva matèria orgànica (kg)	8.433
Residus (kg) per treballador	2
Recollida selectiva alcohols d'anatomia patològica (l)	8.433
Residus (l) per treballador	2
Recollida selectiva de fluorescents (kg)	515
Residus (kg) per treballador	0,15
Recollida selectiva de plàstic sanitari i envasos lleugers (kg)	27.080
Residus (kg) per treballador	7,69
Recollida selectiva d' envasos contaminants (kg)	1.520
Residus (kg) per treballador	0,43

Organització dels centres i cartera de serveis

Hospital de Sabadell

- Centre d'Atenció a la Dona i a l'Infant

Ginecologia i Obstetrícia Medicina Pediàtrica Cirurgia Pediàtrica Neonatologia

- Centre d'Especialitats Mèdiques

Aparell Digestiu Endocrinologia i Nutrició Medicina Interna (Hosp. domiciliària) Neurologia Pneumologia
Cardiologia Hematologia i Hemoteràpia Nefrologia Oncologia Reumatologia
Dermatologia Medicoquirúrgica Malalties Infeccioses

- Centre d'Especialitats Quirúrgiques

Anestesiologia Cirurgia Ortopèdica i Traumatologia Cirurgia Toràctica Cirurgia Maxil·lofacial Oftalmologia Urologia
Cirurgia General i Digestiva Cirurgia Plàstica (patologia mamària) Cirurgia Vasculard i Angiologia Neurocirurgia Otorrinolaringologia

- Àrees clíniques i assistencials de suport

Urgències Àrea de Crítics (Medicina Intensiva)

- Serveis clínics i assistencials de suport

Farmàcia Medicina Física i Rehabilitació

UDIAT Centre Diagnòstic

- Diagnòstic per la Imatge
- Patologia
- Centre d'Imatge Mèdica Digital (CIMD)
- Laboratori
- Oficina Tècnica de Cribratge
- Medicina Nuclear

Albada Centre Sociosanitari

- Geriatria
- Pal·liació
- Trastorn cognitiu i Llarga estada

Sabadell Gent Gran Centre de Serveis

- Allotjaments residencials
- Centre d'Activitats Diürnes
- Taulí Aprop
- Apartaments
- Club
- Serveis complementaris

Atenció Primària Parc Taulí

- CAP Can Rull

- Medicina Familiar i Comunitària - Pediatria - Atenció a la Dona - Infermeria - Odontologia

Salut Mental Parc Taulí

- Atenció ambulatoria: adults i infantil i juvenil. Programa de Serveis Individualitzat (PSI)
- Hospitalització: aguts, subaguts, desintoxicació i Unitat de Crisi d'Adolescents (UCA)
- Hospital de dia d'adults, Hospital de dia d'adolescents i Servei de Rehabilitació Comunitària Antaviana

Atenció a la Dependència Parc Taulí

- Serveis de Valoració de la Dependència (SEVAD)
- Centre d'Atenció al Discapacitat (CAD)

Medicina Preventiva

- Oficina Tècnica de Cribratge de Càncer
- Cribratge de Càncer de Colón i Recte
- Cribratge de Càncer de Mama

El Parc Taulí en 1 dia

Activitat assistencial

Total altes	Consultes externes HS	Consultes ext. Salut Mental	Visites CAP Can Rull
202 2018: 194	2.066 2018: 2.064	391 2018: 371	429 2018: 426
Exploracions gab. at. esp.	Sessions hospitals de dia	Expl. radiologia i ecografies	Intervencions quirúrgiques
445 2018: 408	215 2018: 211	733 2018: 737	157 2018: 153
Exploracions Medicina Nuclear	Mamografies	Exploracions amb TAC	Biòpsies
40 2018: 44	122 2018: 120	102 2018: 95	85 2018: 83
Ressonància Magnètica	Determ. analítiques	Parts	Sessions rehabilitació
57 2018: 55	8.284 2018: 8.096	6 2018: 6	560 2018: 566
Valoracions Dependència	Urgències ¹	Informes teleradiologia	Sessions hemodialisi
14 2018: 11	401 2018: 392	119 2018: 106	66 2018: 67

Activitat no assistencial

Trucades ateses centraleta	Àpats usuaris i professionals	m ² a netejar i mantenir	Peticions docum. clínica
2.200 2018: 2.050	2.459 2018: 2.417	96.248 2018: 96.248	176 2018: 168
Consulta de visites via Web	kg de roba rentada	kg residus gestionats	Hores formació en aula
1.837 2018: 1.334	4.148 2018: 4.568	4.884 2018: 4.765	104 2018: 224
Hores formació en línia	Pàgines vistes Web	Hores voluntariat	Consum energètic kw/h
52 2018: 54	12.801 2018: 10.122	21 2018: 24	61.653 2018: 58.349
	Gestions Programació	Missatges @ a Programació	
	4.200 2018: 4.000	200 2018: 140	

El Parc Taulí en xifres

Hospital de Sabadell	2018	2019	% var.
Altes			
Altes hospitalització convencional	23.238	23.394	+0,6%
Estada mitjana	7,11	7,23	+1,6%
Altes Urgències	4.359	5.242	+20%
Altes cirurgia major ambulatoria	10.141	10.840	+6,8%
Total altes aguts	37.738	39.288	+4,1%
Consultes externes (Incloues les visites a Farmàcia i a Treball Social)			
Successives/primeres	1,60	2,38	+48%
Total visites	454.039	454.427	+0,08%
Exploracions gabinets atenció especialitzada	89.723	97.946	+9,1%
Sessions rehabilitació	118.230	120.900	+2,2%
Hospitals de dia			
Sessions hospitals de dia	46.339	47.203	+1,8%
Urgències¹			
¹ Incloues les de Salut Mental			
Malalts atesos a Urgències	142.923	146.443	+2,4%
Traslats per manca de llit	3.347	3.410	+1,8%
Parts			
Parts	2.177	2.219	+1,9%
Intervencions quirúrgiques			
Intervencions de cirurgia major	18.849	20.053	+6,3%
Cirurgia convencional	8.025	8.118	+1%
Cirurgia major ambulatoria ²	10.824	11.935	+10%
Intervencions de cirurgia menor ²	14.873	14.382	-3,3%
Total intervencions quirúrgiques	37.722	34.435	-8,7%
² Incloues les realitzades a UDIAT CD i a Salut Mental (TEC's)			
Farmàcia			
Nombre de línies prescripció validades totals	--	340.802	-
Dosis dispensades	5.821.023	5.942.779	+2%
Total medicaments elaboració pròpia	34.764	32.958	-5,1%

UDIAT Centre Diagnòstic	2018	2019	% var.
Laboratori			
Determinacions analítiques	2.955.195	3.023.659	+2,3%
Sol·licituds analítiques	379.885	393.880	+3,6%
Hemoderivats transfosos	6.757	6.985	+3,3%
Pacients Tract. Anticoagulant Oral (TAO)	1.116	1.100	-1,4%
Diagnòstic per la Imatge i Medicina Nuclear			
Radiologia i altres	144.457	142.907	-1%
Ecografies	35.395	35.797	+1,1%
Mamografies	9.152	9.987	+9,1%
Radiologia vascular intervencionista	6.256	6.356	-1,5%
Ressonància Magnètica	19.748	20.661	+4,6%
TAC	34.293	36.827	+7,3%
Informes de teleradiologia	38.642	43.313	+12%
Proves de Medicina Nuclear	10.102	9.627	-4,7%
PET-TAC	2.329	2.417	+3,7%
Patologia			
Biòpsies	20.205	20.670	+2,3%
Citologies	16.209	15.914	-1,8%
Autòpsies	94	91	-3,1%

Sabadell Gent Gran CS	2018	2019	% var.
Ocupació residència (127 places)	100%	98,4%	-1,6
Ocupació apartaments (31 places)	94,7%	100%	+5,6%
Ocupació centre de dia (36 places)	97,5%	92,5%	-5,1%

Atenció a la Dependència	2018	2019	% var.
Serveis de Valoració de la Dependència (SEVAD)			
Corresponents a Grau III	779	838	+7,5%
Corresponents a Grau II	914	1.105	+20,8%
Corresponents a Grau I	1.456	1.887	+29%
No deponents	804	1.250	+55%
Total valoracions realitzades	3.953	5.080	+28%
Centre d'Atenció al Discapacitat (CAD) EVO¹ Sabadell			
Total valoracions realitzades	3.498	4.955	+4,1%

¹Equips de Valoració i Orientació

Atenció Primària Parc Taulí	2018	2019	% var.
Atenció adults			
Mèdiques	83.506	84.23	+0,8%
Infermeria	38.093	39.540	+3,7%
Atenció a la dona	3.326	2.12	-36%
Odontologia	2.965	3.175	+7%
Total visites adults	127.890	129.078	+0,9%
Atenció infants i adolescents			
Pediatría	15.778	15.378	-2,5%
Infermeria	9.754	9.886	+1,3%
Odontologia	2.091	2.251	+7,6%
Total visites infants i adolesc.	27.623	27.51	-0,3%
Total visites	155.513	156.593	+0,7%
Tècniques d'infermeria	21.237	22.135	+4,2%
Vacunes	11.823	10.943	-7,4%
Classes d'educació maternal i postpart	2.803	1.323	-52%

Salut Mental Parc Taulí	2018	2019	% var.
Altes			
Altes totals	1.308	1.281	-2%
Estada mitjana hospit. aguts	15,10	15,96	+5,6
Consultes externes			
Visites adults	54.158	56.364	+4%
Visites infants	27.503	29.609	+7,6%
Total visites	81.661	85.973	+5,2%
Hospitals de dia i rehabilitació comunitària			
Sessions HD adults	6.164	5.452	-11,5%
Sessions HD infantil i juvenil	2.342	2.629	+12%
Sessions del Servei Antaviana	11.077	11.273	+1,7%
Programa de metadona			
Tractaments de manteniment	9.663	10.133	+4,8%

Albada C. Sociosanitari	2018	2019	% var.
Llarga estada			
Estades totals	7.720	8.334	+7,9%
Ocupació %	98,4%	69,3%	-29%
Sessions atenció diürna	4.492	4.353	-3%
Mitjana estada			
Altes	2.653	2.659	+0,2%
Estada mitjana	22,98	21,32	-7,2%

Activitat per especialitat

Especialitat	Altes	Cirurgia Convencional	Cirurgia Major Ambulatoria	Cirurgia Menor	Total interv. quirúrgiques	Visites	Sessions hosp. dia
Cirurgia Pediàtrica	1.046	461	558	40	1.059	4.202	77
Ginecologia i Obstetrícia	3.924	986	928	187	2.101	18.430	10
Medicina Pediàtrica	1.359	-	2	-	3	40.465	3.760
Aparell Digestiu	1.270	-	-	8	8	16.244	3.675
Cardiologia	1.355	213	44	1	258	13.778	94
Dermatologia Medicoquirúrgica	242	-	242	3.854	4.096	28.540	3.652
Endocrinologia i Nutrició	7	-	1	905	961	18.355	3.616
Hematologia i Hemoteràpia	181	-	-	-	-	19.834	3.839
Malalties Infeccioses	560	-	-	-	-	7.766	1.309
Medicina Interna	937	-	-	4	4	6.618	746
Hospitalització Domilicària	999	-	-	-	-	-	-
Nefrologia	240	-	-	-	-	6.045	4.593 ¹
Neurologia	600	-	-	-	-	15.487	2.020
Oncologia	476	-	-	-	-	22.355	13.041
Pneumologia	653	-	-	-	-	15.459	2.377
Reumatologia	88	-	-	2.948	2.948	17.125	1.758
Anestesiologia, Reanimació i ... ³	18	1	-	789	790	13.467	-
Cirurgia General i Digestiva	3.305	1.865	982	1.030	3.305	17.050	-
Cir. Ortopèdica i Traumatologia	4.057	2.334	1.646	310	4.290	63.056	1
Cirurgia Toràcica	158	118	2	-	120	970	-
Cirurgia Vasculat i Angiologia	877	557	291	1	849	9.366	103
Cirurgia Maxil·lofacial	359	165	181	993	1.339	4.827	-
Neurocirurgia	160	145	-	-	145	1.119	-
Oftalmologia	3.360	10	3.360	7	3.377	42.931	-
Otorinolaringologia	856	422	436	149	1.007	20.075	-
Urologia	2.285	711	1.224	252	2.187	18.801	654
Medicina Intensiva	2.144 (ingressos)	-	-	-	-	-	-
Medicina Física i Rehabilitació	-	-	-	-	-	7.187	120.900
Psiquiatria i Psicologia	1.281	-	-	-	-	85.973	19.354 ²
Medicina Familiar i Comunitària	-	-	-	-	-	139.977	-

Les especialitats coordinen i integren l'atenció ambulatoria de l'Atenció Primària de l'àrea de referència del Parc Taulí.

¹ Inclou les sessions d'hemodiàlisi.

² Inclou les sessions del Servei Rehabilitador Comunitari Antaviana.

³ Anestesiologia, Reanimació i Tractament del Dolor

Grups relacionats amb el diagnòstic

Principals GRD d'hospitalització convencional		
GRD	Diagnòstic	N
560	Part	1.760
194	Insuficiència cardíaca	1.056
140	Malaltia pulmonar obstructiva crònica	824
139	Altra pneumònia	701
145	Bronquitis aguda i símptomes relacionats	583
463	Infeccions de ronyó i tracte urinari	543
45	ACVA i oclusions precerebrals amb infart	504
302	Substitució articulació genoll	427
201	Arítmies cardíques i trastorns de la conducció	403
540	Cesària	402

Principals GRD de Cirurgia Major Ambulatoria		
GRD	Diagnòstic	N
73	Procediments sobre ull i òrbita	3.171
862	Altres cures posteriors i convalsència	604
385	Altres malalties de la pell, teixit subcutani i mama	540
363	Procediments sobre mama, excepte mastectomia	455
316	Procediments sobre mà i canell	368
532	Altres malalties menstruals i de l'aparell reproductor femení	326
483	Procediments sobre penis, testicles i escrot	312
314	Procediments sobre peu i dits del peu	303
115	Altres malalties de l'oïda, nas, boca, gola i cranials/facials	299
82	Infeccions i altres malalties oculars	284

Aliances i convenis

Aliances estratègiques

- Consorci Sanitari de Terrassa (CST)
- Consorci Sanitari de Vic
- Fundació Hospital de Mollet
- Fundació Oncològica Infantil Enriqueta Villavechia
- Fundació Privada Hospital Asil de Granollers
- Fundació Privada Institut Guttman de Neurorehabilit.
- Grup Mutuam
- Hospital Clínic de Barcelona
- Hospital Comarcal de l'Alt Penedès
- Hospital Sant Camil - Sant Pere de Ribes
- Hospital Sant Joan de Déu
- IDC Salut - Hospital General de Catalunya
- IDC Salut - Clínica del Vallès
- Institut Català de la Salut (ICS)
- Mútua Terrassa

Hospitals a què es presta servei

Atenció cardiològica i hemodinàmia

- AECT Hospital de Cerdanya
- IDC Salut Hospital General de Catalunya

Atenció de malalts amb patologia mèdica

- IDC Salut Clínica del Vallès

Activitat quirúrgica

- IDC Salut Hospital General de Catalunya
- IDC Salut Clínica del Vallès

Cardiologia pediàtrica

- Consorci Sanitari de Terrassa (CST)

Cirurgia pediàtrica

- Fundació Privada Hospital Asil de Granollers
- Consorci Hospitalari de Vic
- Hospital de Mollet
- Fundació Hospital d'Olot i Comarcal de la Garrotxa

Neurologia pediàtrica

- IDC Salut Hospital General de Catalunya
- Consorci Sanitari de Terrassa (CST)

Teleradiologia

- Consorci Sanitari de l'Alt Penedès
- Consorci Sanitari de l'Anoia
- Consorci Sanitari de Terrassa
- Consorci Sanitari del Maresme
- Consorci Sanitari Integral
- Hospital General de Vic
- Consorci Sanitari del Garraf
- Fundació Sanitària Mollet
- Gestió Comarcal Hospitalària
- Fundació Hospital Asil de Granollers
- Hospital de la Val d'Aran
- Hospital de Palamós
- Hospital de Sant Celoni
- Hospital Universitari Sant Joan de Reus
- Parc Sanitari Sant Joan de Déu

Agrupacions d'Interès Econòmic (AIE)

Coordinació Logística Sanitària (CLS): Corporació Sanitària Parc Taulí + Consorci Mar Parc de Salut

Fets rellevants de 2019

El Dr. Federico Carol, nou director del Servei d'Anestesiologia, Reanimació i Tractament del Dolor



Gener 2019. El Dr. Carol va nèixer a l'Argentina l'any 1971 i va arribar a Catalunya l'any 1999. La seva formació és de llicenciat en Medicina per la Universitat de Buenos Aires (UBA). Va fer la residència en Anestesiologia a l'Hospital Universitari de Bellvitge i treballa al Parc Taulí des del 2008 en tasques assistencials, i com a coordinador del Bloc Quirúrgic Ambulatori des del 2017. Està especialitzat en anestèsia locoregional i cirurgia toràcica i gastroesofàgica.

El director de Recerca de la Generalitat visita el Parc Taulí per conèixer l'activitat de l'I3PT



Febrer 2019. En Joan Gómez Pallarès va conèixer l'evolució de la Recerca i la Innovació al Parc Taulí, així com dels principals projectes de futur i iniciatives que s'estan portant a terme. Va visitar el Centre d'Imatge Mèdica Digital (CIMD) de la UDIAT, a la Unitat Científico Tècnica, ubicada a l'edifici Santa Fe, al Laboratori 3D, i als futurs espais de l'I3PT, que es projecten a les anomenades Naus Bosser ubicades entre la Torre de l'Aigua i la Gran Via.

Entitats de la ciutat, Parc Taulí i Ajuntament commemoren el Dia Mundial contra el Càncer a Sabadell



Gener 2019. Les entitats que treballen en relació amb la malaltia a Sabadell, el Parc Taulí i l'Ajuntament han organitzat un conjunt d'activitats per donar a conèixer la malaltia, desestigmatitzar-la, facilitar l'accés als recursos de millora de qualitat de vida de les persones afectades i conscienciar la població en estils de vida saludables. L'any 2016, a Catalunya, el càncer va ser la causa del 28% de totes les morts. A Sabadell, els tumors van causar 491 defuncions.

Presentació de la Guia informativa sobre el càncer de mama i inauguració de l'exposició Mocadors al vent



Febrer 2019. En el marc de la setmana d'activitats amb motiu del dia mundial contra el càncer es va celebrar un acte conjunt de presentació de la nova 'Guia informativa sobre el càncer de mama' elaborada pels professionals de la Unitat de Patologia Mamària del Parc Taulí, i d'inauguració de l'exposició fotogràfica 'Mocadors al vent', amb imatges de l'experiència de transformació viscuda per quatre dones unides per la superació d'un càncer de mama.

El Parc Taulí inicia un programa de gires musicals per millorar l'estada dels usuaris



Febrer 2019. El projecte és possible gràcies a la col·laboració dels músics de l'Orquestra Simfònica del Vallès, a través de l'associació Música en Vena, i de la implicació i la col·laboració de la Fundació Antigues Caixes Catalanes i BBVA CX. El trio de corda de l'OSV format per Nathalie Smirnoff (violí I), Xavier Riba (violí II) i Joan Esplugas (violoncel) va visitar primer l'Escola de la planta de Pediatria i, posteriorment, l'Hospital de Dia d'oncologia.

La Clínica del Dolor triplica activitat i redueix la llista d'espera de tractaments de sis mesos a un mes



Març 2019. La Clínica del Dolor pertany al Servei d'Anestesiologia, Reanimació i Tractament del Dolor i té com a objectiu el tractament i alleujament del patiment físic d'origen divers relacionat principalment amb la lumbociatàlgia o dolor d'esquena, la neuràlgia del trigèmin, cefalees, ferides postquirúrgiques i dolor articular. Els tractaments poden ser farmacològics o invasius, com infiltracions, perfusions de lidocaïna i col·locació de pegats, majoritàriament.

El Parc Taulí rep el Reconeixement FEDER 2019 per la tasca en benefici de les malalties minoritàries



Març 2019. Aquest reconeixement ha estat lliurat a la Unitat d'Atenció a Persones amb Trastorn Cognitiu conductual de base genètica. La Reina Letizia ha lliurat el guardó a la directora clínica del CADI, Pepi Rivera. La unitat es va consolidar al 2017 gràcies a la trajectòria de facultatius de diferents especialitats i experiència en aquestes patologies. El Parc Taulí és una de les tres unitats d'expertesa clínica de la xarxa d'atenció a les malalties minoritàries a Catalunya.

Es crea la Unitat Funcional multidisciplinària per a un millor abordatge del càncer de cap i coll



Març 2019. Es potencia l'atenció centrada en els pacients afectats per aquestes patologies que ja eren atesos de manera multidisciplinària. El Parc Taulí atén anualment uns 105 casos de càncer de cap i coll. La Unitat està formada per facultatius de diverses especialitats, un secretari i una infermera gestora de casos. El càncer de cap i coll engloba una varietat de tumors originats al llavi, cavitat oral, hipofaringe, orofaringe, nasofaringe i laringe

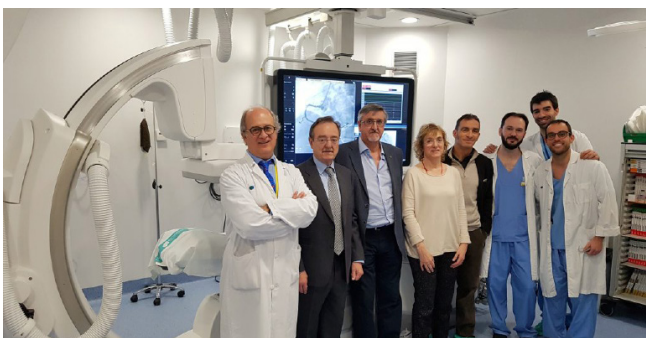
Fets rellevants de 2019

La infermera de l'UCI, Lídia Martí, premiada pel COIB per un projecte de realitat virtual



Març 2019. El Col·legi Oficial d'Infermeria, mitjançant la seva Fundació Infermeria i Societat, ha atorgat el Premi a la innovació infermera al projecte "Ús de la realitat virtual immersiva com a mètode de relaxació a l'entorn d'una unitat de cures intensives", de la Lídia Martí. El projecte consisteix en utilitzar la realitat virtual immersiva (RVi) com una eina de millora de la qualitat de l'ingrés dels pacients en una Unitat de Cures Intensives, humanitzant la seva estada.

El Servei de Cardiologia estrena nova sala d'Hemodinàmica amb equipament de darrera generació



Març 2019. L'equipament permetrà abordar intervencions cardíaques més complexes i realitzar més activitat. El nou equipament també podrà donar servei a Radiologia Intervencionista, amb qui es comparteixen altres espais que també es renovaran properament. Al Parc Taulí es realitzen procediments d'hemodinàmica des de fa més de 10 anys i, amb més de 6.200 intervencions. Els més habituals són la coronariografia i l'angioplastia amb implantació d'stents coronaris.

Lliurament de premis del Segon Concurs d'Iniciatives i Projectes de Millora de la Qualitat



Març 2019. L'Auditori Taulí va acollir l'acte de lliurament dels premis, als quals han optat 36 treballs d'equips de professionals. Aquests premis tenen com a objectiu reconèixer, potenciant i aflorant, les iniciatives de millora de la qualitat que s'estiguin duent a terme o es plantegin fer a la institució, en qualsevol de les seves dimensions: atenció centrada en el pacient, efectivitat, millora en el temps de resposta, més seguretat, eficiència i / o equitat.

El CAP Can Rull rep l'acreditació del Departament de Salut per la seva bona pràctica assistencial



Març 2019. L'acreditació d'equips d'atenció primària comprèn les activitats desenvolupades per aquests, tant de Medicina de Família, Pediatria, Infermeria, Treball Social i Odontologia i en els vessants assistencials, preventius, educatius i de promoció de la salut. L'objectiu és impulsar la millora contínua de la qualitat. S'avaluen 347 aspectes, com el lideratge, la planificació, la gestió de l'equip, la satisfacció dels pacients o les aliances i la gestió dels recursos.

El facultatiu del Servei de Nefrologia, José Ibeas, nou president de la Vascular Access Society (VAS)



Abril 2019. El Dr. Ibeas és un referent internacional en formació sobre accés vascular i a més a més és, conjuntament amb l'empresa SEYS, el dissenyador del software Nephrocloud per a la gestió integral i el control clínic de l'accés vascular. La VAS és una societat multidisciplinària integrada per nefròlegs, cirurgians vasculars, radiòlegs intervencionistes, infermeres, tècnics especialistes en vascular i radiologia. Els seus socis pertanyen fins a 45 països de tot el món.

L'infermer del Parc Taulí, Rubén Iglesias, membre de la junta directiva de la Vascular Access Society



Abril 2019. Iglesias té una àmplia experiència en el maneig la pràctica de l'accés vascular per hemodiàlisi, ha impartit múltiples cursos i participat en diversos simposis. Ha coordinat i editat el manual 'Handbook on Ultrasound for Vascular Access Examination. From the Specialist to the Nurse'. És consultor de l'associació europea EDTNA/ERCA. Les seves funcions a la VAS inclouran la formació, la docència i la innovació, i la participació en el comitès representant Infermeria.

Els ministres Meritxell Batet i Pedro Duque visiten el Parc Taulí



Abril 2019. Han estat rebuts pel president del Parc Taulí, Modesto Custodio, el president de la Fundació Parc Taulí, Francesc Gòdia, el director general, Joan Martí, i pel director de Recerca i Innovació, Lluís Blanch. Els polítics han mostrat un gran interès pels projectes de recerca i pels reptes de futur, entre ells el reconeixement de la nostra institució com a Centre CERCA i la posterior acreditació de l'I3PT per part de l'Institut de Salut Carlos III.

Salvador Navarro ha estat proclamat nou director del Departament de Cirurgia de la UAB



Miag 2019. El director del Servei de Cirurgia i de l'Aparell Digestiu, Salvador Navarro, és el nou director del Departament de Cirurgia de la UAB amb responsabilitat sobre més de 160 professors de les cinc unitats docents de la Facultat de Medicina. Aquest departament coordina els ensenyaments de les àrees de coneixement de Cirurgia, Oftalmologia, Otorinolaringologia, Traumatologia i Ortopèdia i Urologia i organitza programes de Màsters i estudis de tercer cicle.

Fets rellevants de 2019

Es reinicien les obres del projecte Taulí Gran Via



Maig 2019. Les obres de construcció de dues noves plantes d'hospitalització sobre l'actual bloc del Servei d'Urgències - l'anomenat projecte Taulí Gran Via - s'han reiniciat fa unes setmanes, després de l'ajornament de fa uns mesos, i amb la previsió de poder disposar de l'obra finalitzada a l'estiu de 2020. Gràcies a aquest projecte es disposarà d'una nova superfície construïda de 2.114 m², amb espai per 18 habitacions per planta - 72 llits - i les seves àrees de suport.

El Servei de Radiologia del Parc Taulí rep la 'Gold Certificate Excellence' que l'acredita com a centre docent



Juny 2019. Aquesta certificació valora la qualitat docent d'un Servei de Radiologia. Està concedida per la UEMS (European Union of Medical Specialist) i la European Society of Radiology, en concret a través de la ETAP (European Training Assessment Programme.). El Parc Taulí és el segon centre de Catalunya que rep aquesta acreditació. L'acreditació té una validesa de cinc anys. Es tracta el segon Servei de Radiologia de Catalunya que assoleix aquesta certificació.

Maria Reventós, nova cap d'Estratègia i Operacions



Maig 2019. Maria Reventós s'incorpora amb la funció d'impulsar el Pla Estratègic i el desenvolupament dels acords de gestió amb els serveis, així com la coordinació de projectes de caire transversal. Reventós és Llicenciada en Ciències Econòmiques i Empresarials per la Universitat Pompeu Fabra i Màster en Economia per la London School of Economics. La seva trajectòria al sector salut es va iniciar al 1998, on ha treballat a diverses institucions.

La IV Cursa 'Sabadell Corre pels Nens' recapta més de 31.400 € per a un projecte sobre Fibrosi Quística



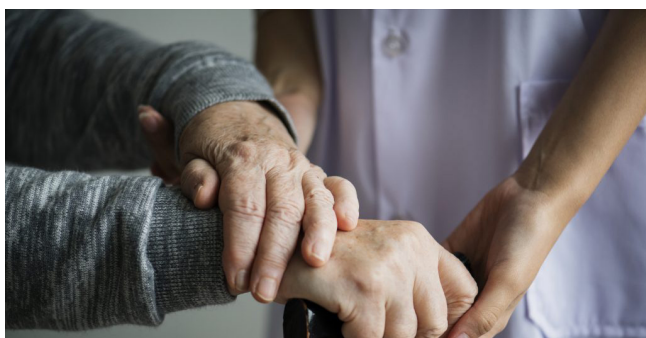
Juny 2019. A la cursa solidària i la gran festa infantil, celebrades el passat 5 de maig, van participar més de 5.200 inscrits, més de 50 entitats i comerços de la ciutat i més de 200 voluntaris. Els organitzadors han lliurat avui al Parc Taulí el xec amb els beneficis de la cursa, que es destinaran al projecte 'Donem aire, donem vida, als pacients amb Fibrosi Quística' per a la millora de la qualitat de vida i la supervivència dels pacients amb FQ.

El Parc Taulí, premi de reconeixement al rendiment i la qualitat del CSC i Benchmarking Sanitari 3.0



Juny 2019. El director general del Parc Taulí, Joan Martí, va recollir un dels sis premis en benchmarking atorgats pel Consorci de Salut de Catalunya i Benchmarking Sanitari 3.0, en el nostre cas en la categoria d'hospitals de referència. També va rebre un dels diplomes Benchmark atorgats als hospitals amb millors resultats en diferents indicadors analitzats, en aquest cas en l'indicador de complicacions.

El Parc Taulí rep l'acreditació com a nova Unitat Docent Multiprofessional de Geriatria



Juny 2019. Al 2021 s'oferirà una plaça de metge resident i una altra d'infermera resident per a la seva formació en les especialitats de Geriatria i Infermeria Geriàtrica. La resolució del Ministerio de Sanidad, Consumo y Bienestar Social ha estat notificada pel director general de Professionals de la Salut del Departament de Salut, Marc Ramentol, que ha traslladat a la direcció general el seu reconeixement pel compromís de la institució en la docència especialitzada.

Es gradua la 8a promoció d'estudiants de Medicina de la Unitat Docent del Parc Taulí



Juny 2019. Els 48 estudiants de la promoció 2013-2019 van fer el Jurament Hipocràtic envoltats de familiars, amics i professors. Es la 8a promoció d'aquesta Unitat Docent, que el passat novembre va celebrar el seu 10è aniversari, i on ja s'han titulat 316 alumnes. És de destacar que totes les promocions d'estudiants del Parc Taulí han obtingut uns resultats excel·lents en les convocatòries MIR. Fins ara, un 18% dels titulats s'han quedat al Parc Taulí a fer la residència.

La Fundació CNS i el Parc Taulí signen un conveni per oferir teràpia aquàtica als infants d'Atenció Precoç



Juny 2019. Amb aquest conveni, la Fundació Club Natació Sabadell cedeix gratuïtament l'espai de la piscina de nadons del Centre Gran Via, un matí a la setmana, perquè una fisioterapeuta del CDIAP, especialitzada en neurodesenvolupament i experta en teràpia aquàtica, treballi amb pacients que pateixen greus afectacions psicomotrius. Es tracta d'infants que fan tractament de fisioteràpia al CDIAP per la seva patologia, i que ara poden fer part del tractament en el medi aquàtic.

Fets rellevants de 2019

La UAB i el Parc Taulí ofereixen el nou Pregrau Dual d'Especialista en Radiologia



Juny 2019. Es tracta del primer curs universitari per a tècnics en radiologia que es realitza a l'Estat, amb titulació de la UAB. La formació està adreçada a professionals en actiu i a joves amb titulació de formació professional com a tècnics superiors en imatge per al diagnòstic i medicina nuclear i tècnics superiors en radioteràpia i dosimetria, per millorar la seva qualificació, ocupabilitat i desenvolupament personal. També a titulats en els graus d'Infermeria i Fisioteràpia

La realitat virtual arriba a l'àmbit pediàtric del Parc Taulí



Juliol 2019. El projecte de final de grau de l'Andrea Asensi, alumna de l'Escola Superior de Disseny Industrial de Sabadell (ESDi), apropa la realitat virtual als pacients pediàtrics hospitalitzats. Les ulleres de realitat virtual arriben a l'àmbit de Pediatria per fer més agradable l'estada hospitalària dels seus usuaris amb la finalitat que els nens visquin els dies d'hospitalització de manera distreta. La iniciativa ha comptat amb el recolzament de la Unitat d'Innovació del Parc Taulí.

El Parc Taulí amplia la teràpia amb gossos en benefici dels pacients de psicogeriatria



Juliol 2019. L'acció la porta a terme Dogking, entitat de Sant Cugat que té experiència en intervencions assistides amb gossos i en el procés de rehabilitació físic i psicològic del pacient mitjançant la interacció gos i pacient. Els pacients de Psicogeriatria són per persones majors de 65 anys amb diferent grau de demències, provocades per malalties com l'Alzheimer o altres afectacions psiquiàtriques. La teràpia contribueix a la millora en l'humanització de l'atenció.

L'heliport del Parc Taulí, base dels helicòpters medicalitzats del SEM per fer vols nocturns



Juliol 2019. La iniciativa té els objectius de garantir l'equitat en l'accés al sistema sanitari públic, reduir els temps de trasllat interhospitalari de les zones més allunyades dels hospitals terciaris i millorar la cobertura sanitària d'aquestes zones. De les 4 bases aèries actuals del SEM, s'ha escollit la del Parc Taulí per ampliar el servei, perquè ofereix millor cobertura a tot el territori català i garanteix un menor nombre d'hores d'inoperativitat.

El Parc Taulí adquireix l'antiga Nau Bosser per a les futures instal·lacions de recerca i innovació



Setembre 2019. El nou espai permetrà fer possible l'avantprojecte d'integració i ampliació de l'Institut de Investigació i Innovació Parc Taulí. La construcció d'un aparcament per a professionals als terrenys adjacents permetrà millorar la mobilitat dels usuaris de l'hospital. L'espai es convertirà en les futures noves instal·lacions de l'I3PT amb l'objectiu de concentrar la gestió del coneixement en aspectes de docència, recerca i innovació.

L'alcaldeessa de Sabadell fa la seva primera visita institucional al Parc Taulí



Octubre 2019. L'alcaldeessa de Sabadell, Marta Farrés, acompanyada de polítics i tècnics, va ser rebuda pels seus màxims representants, en la primera visita institucional del nou equip municipal de la ciutat. Van mantenir una intensa reunió de treball, on van poder compartir informació i impressions sobre la situació actual de la institució i sobre els projectes més rellevants del Parc Taulí. Posteriorment van poder realitzar una visita a diferents àmbits de la institució.

El Parc Taulí rep sis premis a la primera edició dels Premis BSH - Best Spanish Hospitals Awards



Setembre 2019. El Parc Taulí ha obtingut premi en sis categories, 3 de les quals com a primer premi i 3 com a finalista. Els primers premis atorgats corresponen a Millor hospital en Resultats Globals, Millor hospital en la categoria de Ronyó i Vies Urinàries, Millor hospital en la categoria Sistema Nerviós. Els premis finalistes corresponen a Millor hospital en Gestió Clínica Global, Millor hospital en la categoria Aparell Circulatori, i Millor hospital en la categoria Aparell Respiratori.

Funcionaris del Ministerio de Salud de Xile visiten Sabadell Gent Gran per conèixer el seu funcionament



Octubre 2019. Un grup de 30 professionals de la salut d'atenció primària dels àmbits d'Infermeria, secretariat mèdic, administratiu i de logística ha visitat SGG durant quatre dies. L'estada s'emmarca en el programa formatiu del 'Curso de capacitación y perfeccionamiento en el modelo de atención integral con enfoque familiar y comunitario' de la Universitat Internacional de Catalunya. La finalitat del programa és optimitzar la formació de manera conjunta i coordinada.

Fets rellevants de 2019

El Parc Taulí incorpora la tecnologia 3D per a la planificació de la intervenció d'un tumor cranial



Octubre 2019. Un equip multidisciplinari ha abordat amb èxit la primera intervenció de Neurocirurgia planificada amb 3D. Es tracta d'un pacient amb un tumor de la base de crani, pèrdua de visió i deformació ocular per compressió del tumor. Se li ha practicat una resectió tumoral i la reconstrucció posterior de la part nasal amb placa de titani. Han participat cirurgians maxil·lofacials, neurocirurgians, otorinolaringòlegs, amb la col·laboració de l'equip del Laboratori 3D.

El Servei de Prevenció, guardonat amb el Premis a l'Excel·lència Professional que atorga el COMB



Octubre 2019. Per a l'equip del Servei de Prevenció de Riscos Laborals aquest premi és "un reconeixement a la voluntat de fer les coses bé, que no sempre és fàcil", apunta la seva cap, Pilar Peña, i que s'ha posat en valor la capacitat de l'equip pel treball en xarxa. Peña subratlla que "el nostre objectiu principal és atendre els nostres professionals i facilitar que les nostres institucions millorin les condicions de treball, d'acord amb l'evidència científica, la millora contínua i la innovació".

La Dra. Pepi Rivera, guardonada amb els Premis a l'Excel·lència Professional que atorga el COMB



Octubre 2019. La Dra. Rivera ha rebut el Premi a l'Excel·lència Professional del Col·legi de Metges de Barcelona "en reconeixement a trajectòries professionals basades en el compromís, l'honestedat, l'altruisme, la integritat i l'excel·lència". Rivera és especialista en Pediatria i les seves àrees específiques, directora clínica del Centre d'Atenció a la Dona i a l'Infant i directora del Servei de Medicina Pediàtrica des del 1995, i està vinculada al Parc Taulí des de fa 30 anys.

La consellera de Salut, Alba Vergés, visita el Parc Taulí per conèixer diferents àmbits i programes



Novembre 2019. La consellera ha realitzat una visita de treball per conèixer diferents àmbits i programes de Salut Mental i d'Atenció a la Dona i a l'Infant. També ha pogut conèixer el Programa de Malalties Minoritàries del Parc Taulí. Vergés ha arribat acompanyada del delegat del Govern de la Generalitat a Barcelona, Juli Fernández i de la gerent de l'Àmbit Metropolità Nord del Servei Català de la Salut, Anna Aran i han estat rebuts pel president i directius del Parc Taulí.

El Parc Taulí i l'ESDi signen un conveni per al desenvolupament de projectes d'innovació



Novembre 2019. L'acord permetrà impulsar el desenvolupament d'idees innovadores de professionals del Taulí i elaborades per estudiants de l'Escola Superior de Disseny ESD, impulsant el desenvolupament d'idees proposades per metges, infermers i altres professionals del Parc Taulí, mitjançant activitats de creació de prototips per part d'estudiants de l'ESDi, fet que implica un nou impuls qualitatiu per a la creació de productes innovadors.

Èxit dels actes de celebració del 40è aniversari del CDIAP



Desembre 2019. La Jornada va omplir l'Auditori de professionals que van fer un recorregut per la història del CDIAP i van abordar els avenços diagnòstics i terapèutics en els trastorns del neurodesenvolupament, i van visualitzar les línies de futur. Un dels moments més emotius va ser l'homenatge a les professionals jubilades del CDIAP, entre elles la Quima Júdez, impulsora del servei fa 40 anys, des del Centre de Medicina Preventiva Escolar que estava ubicat al Nen Jesús.

El Servei de Medicina Pediàtrica rep l'acreditació d'Humanització IHHI 2018 de la Fundació ATRESMEDIA

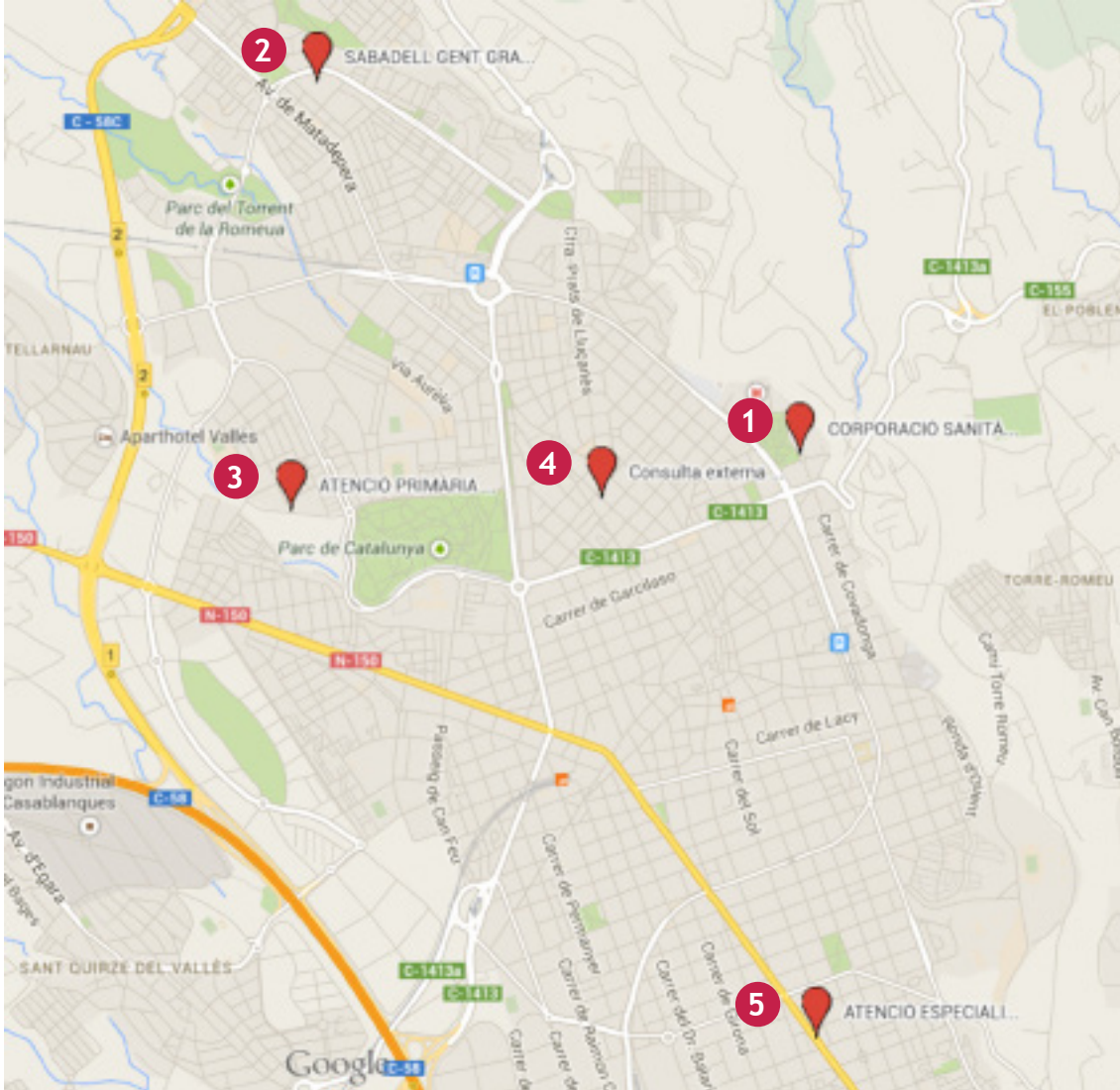


Novembre 2019. La directora del Servei de Medicina Pediàtrica, Pepi Rivera, ha recollit l'acreditació en un acte celebrat a Madrid. La Fundació ATRESMEDIA va presentar els resultats de l'Índex de Humanització d'Hospitals Infantils i va lliurar el reconeixement als 11 hospitals que han acreditat els seus resultats en l'atenció dels pacients pediàtric. El Parc Taulí i l'Hospital Sant Joan de Déu de Barcelona són els dos hospitals catalans que ha rebut aquesta acreditació.

El Parc Taulí lliura les Beques Taulí 2019 amb 28 projectes guardonats i una dotació global de 130.000 €



Desembre 2019. La dotació acumulada de les Beques Taulí des de la seva creació és de prop de 2 milions d'euros, fons generats per la recerca i la innovació dels professionals. Han optat 65 projectes amb 70.000€ d'ajuts. També s'han atorgat 3 beques per a la iniciació en recerca dels estudiants de Medicina de la UAB, i els ajuts de la convocatòria Intensifica't al Taulí, cofinançada amb 60.000€ de fons de recerca de l'Institut i de la Fundació Banc Sabadell.



1 Recinte Corporació Sanitària Parc Taulí:
Parc del Taulí, 1- 08208 Sabadell - Tel. 93 723 10 10

- Hospital de Sabadell
- UDIAT Centre Diagnòstic
- Albada Centre Sociosanitari
- Salut Mental Parc Taulí
- Fundació Parc Taulí
- Unitat Docent (UAB)

2 Sabadell Gent Gran Centre de Serveis
Atenció a la Dependència Parc Taulí
Ronda Collsalarca, 217-219 - 08207 Sabadell - Tel. 93 723 45 73

3 Atenció Primària Parc Taulí (CAP Can Rull)
Avda. de Lluís Companys, 70 - 08206 Sabadell - Tel. 93 724 79 20

4 Consulta externa d'accidents de trànsit
C. Papa Pius XI, 116-118 - 08208 Sabadell - Tel. 93 727 89 06

5 Atenció especialitzada Parc Taulí - CAP Sant Fèlix
Ctra. de Barcelona, 473 - 08204 Sabadell - Tel. 93 728 44 64

Atenció especialitzada Parc Taulí - CAP Cerdanyola-Ripollet
C. Tarragona s/n, cantonada amb ctra. Nacional 150 - 08291 Ripollet - Tel. 93 594 21 11

El Consorci Corporació Sanitària Parc Taulí de Sabadell és un consorci públic de la Generalitat de Catalunya, l'Ajuntament de Sabadell i la Universitat Autònoma de Barcelona