

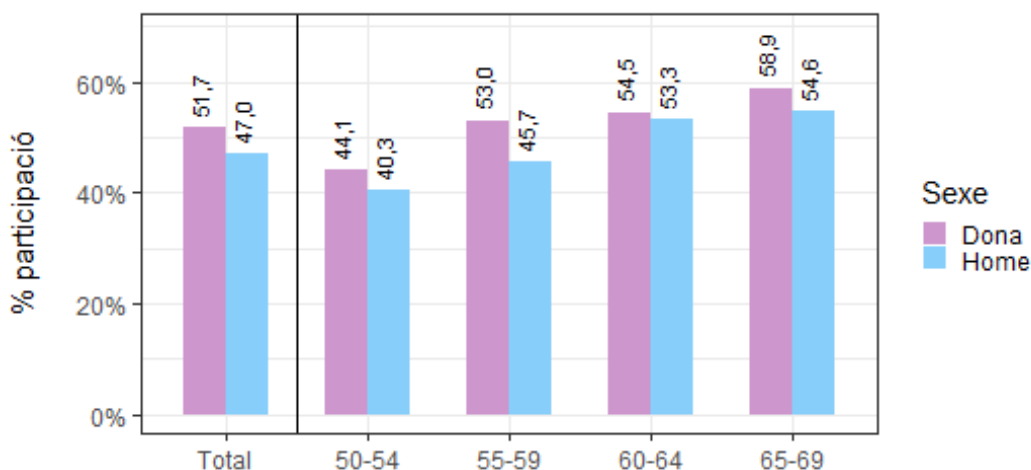
Programa de detecció precoç del càncer de còlon i recte del
Vallès Occidental RONDA 4 (2022-2023)

ABS Sabadell 1B (Sant Oleguer)

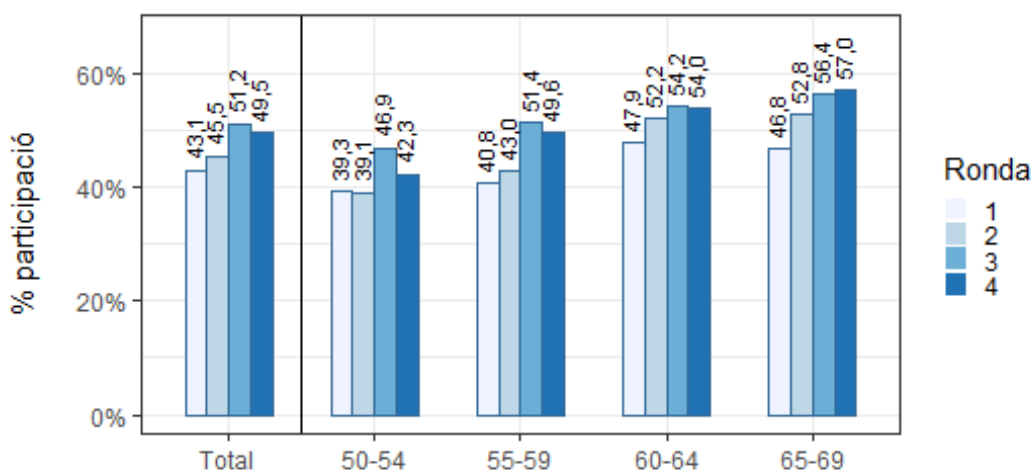
Novembre 2023

Entre desembre de 2022 i juny de 2023 es va dur a terme la quarta ronda del Programa de detecció precoç del càncer de còlon i recte a l'Àrea Bàsica de Salut de Sabadell 1B (Sant Oleguer). Hi van participar 2637 persones assolint una participació del 49,6%, essent 1,7 punts inferior a la de la ronda anterior. En un 4,3% d'aquestes persones, la prova va resultar positiva i es van realitzar 101 colonoscòpies. Des de la seva posada en funcionament, el programa de cribatge ha permès detectar 17 persones amb càncer invasiu i 306 persones amb pòlips colorectals de diferent risc en aquesta ABS.

Participació segons sexe i edat a la ronda 4



Participació segons ronda i edat



Taula d'indicadors per ronda

Indicadors	Ronda 1		Ronda 2		Ronda 3		Ronda 4	
	N	%	N	%	N	%	N	%
Població diana	5119		5238		5934		5706	
Exclusions	166	3,24	354	6,76	415	6,99	382	6,69
Població elegible	4953	96,76	4884	93,24	5519	93,01	5324	93,31
Participació	2133	43,06	2222	45,5	2827	51,23	2637	49,56
Adherència	-	-	1415	79,36	1699	86,68	2193	81,65
Positivitat de la PDSOF	141	6,61	123	5,54	128	4,53	113	4,29
Acceptació colonoscòpia	139	98,58	120	97,56	122	95,31	101	89,38
Lesions trobades	N	%	N	%	N	%	N	%
Lesió no necessita vigilància	24	11,25	24	10,8	31	10,97	31	11,76
Lesió vigilància estàndard	33	15,47	26	11,7	23	8,14	22	8,34
Lesió vigilància intensiva	40	18,75	19	8,55	22	7,78	11	4,17
Càncer invasiu	4	1,88	3	1,35	7	2,48	3	1,14

Falta incloure 3 persones que encara no han finalitzat el procés de cribratge.

Definició dels termes i indicadors

Població diana	Dones i homes entre 50 i 69 anys que viuen a l'àrea segons el Registre Central d'Assegurats (RCA) a l'inici del Programa.
Exclusions	Persones excloses per adreça incorrecta, malaltia digestiva, antecedents familiars de risc, morbiditat greu. % sobre la població diana.
Població elegible	Persones de l'àrea que són candidates a participar (població diana - exclusions). % sobre la població diana.
Participació	Persones que realitzen la prova, la tornen a la farmàcia i s'obté un resultat de laboratori. % sobre la població elegible.
Adherència	Persones participants en la ronda anterior convidades en la ronda actual que han participat en la ronda actual. % sobre població elegible en ronda actual i participant en la ronda anterior.
Positivitat de la PDSOF	Proves de detecció de sang oculta en femta (PDSOF) positives. % sobre participants
Acceptació colonoscòpia	Persones que es realitzen la colonoscòpia. % sobre les persones a qui se'ls indica la realització d'una colonoscòpia
No vigilància	Persones amb resultat final al Programa de Lesions que no requereixen vigilància. Taxa de detecció per 1.000 participants.
Vigilància estàndard	Persones amb resultat final al Programa de Lesions que requereixen vigilància estàndard (colonoscòpia als 3 anys). Taxa de detecció per 1.000 participants.
Vigilància intensiva	Persones amb resultat final al Programa de Lesions que requereixen vigilància intensiva (colonoscòpia en 1 any). Taxa de detecció per 1.000 participants.
Càncer invasiu	Persones a qui s'ha diagnosticat un càncer invasiu (no inclou carcinomes in situ). Taxa de detecció per 1.000 participants.