

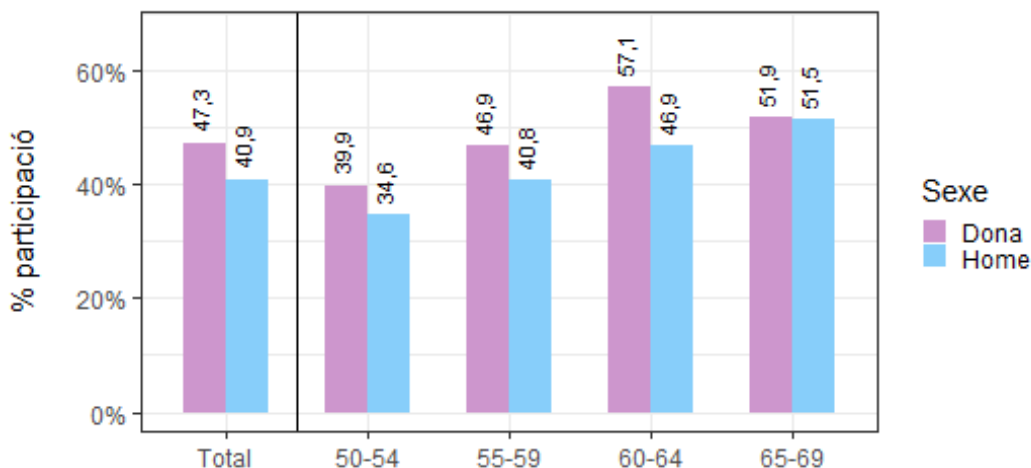
Programa de detecció precoç del càncer de còlon i recte del
Vallès Occidental RONDA 4 (2022-2023)

ABS Sabadell 5 (Gràcia/Merinals)

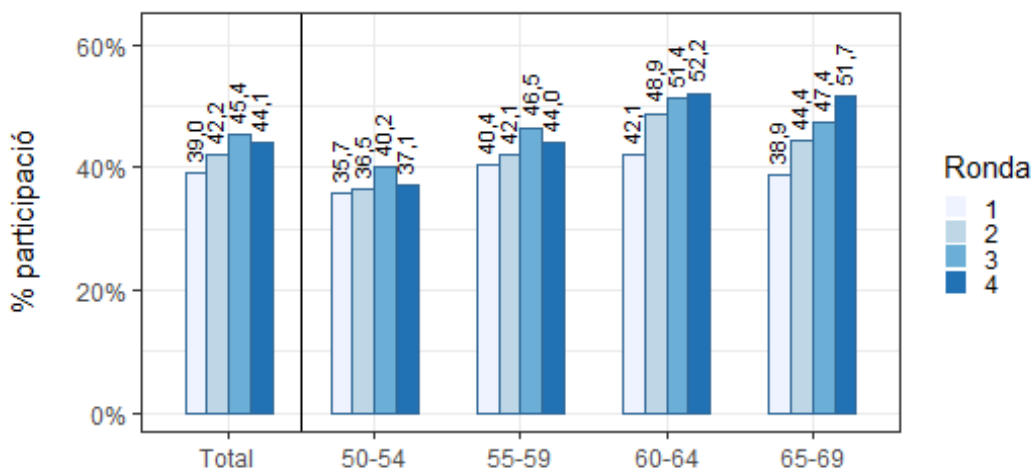
Novembre 2023

Entre gener de 2023 i juliol de 2023 es va dur a terme la quarta ronda del Programa de detecció precoç del càncer de còlon i recte a l'Àrea Bàsica de Salut de Sabadell 5 (Gràcia/Merinals). Hi van participar 2250 persones, assolint una participació del 44,2%, més d'un punt inferior a la de la ronda anterior. En un 4,4% d'aquestes persones, la prova va resultar positiva i es van realitzar 95 colonoscòpies. Des de la seva posada en funcionament, el programa de cribatge ha permès detectar 17 persones amb càncer invasiu i 231 persones amb pòlips colorectals de diferent risc en aquesta ABS.

Participació segons sexe i edat a la ronda 4



Participació segons ronda i edat



Taula d'indicadors per ronda

Indicadors	Ronda 1		Ronda 2		Ronda 3		Ronda 4	
	N	%	N	%	N	%	N	%
Població diana	4188		4577		5270		5408	
Exclusions	145	3,46	283	6,18	320	6,07	310	5,73
Població elegible	4043	96,54	4294	93,82	4950	93,93	5098	94,27
Participació	1576	38,98	1810	42,15	2248	45,41	2250	44,19
Adherència	-	-	1123	82,03	1423	84,96	1706	78,47
Positivitat de la PDSOF	109	6,92	84	4,64	89	3,96	100	4,44
Acceptació colonoscòpia	104	95,41	80	95,24	81	91,01	95	95
Lesions trobades	N	%	N	%	N	%	N	%
Lesió no necessita vigilància	24	15,23	22	12,15	31	13,79	31	13,78
Lesió vigilància estàndard	18	11,42	13	7,18	14	6,23	27	12
Lesió vigilància intensiva	22	13,96	16	8,84	7	3,11	6	2,67
Càncer invasiu	9	5,71	2	1,1	5	2,22	1	0,44

Falta incloure 6 persones que encara no han finalitzat el procés de cribratge.

Definició dels termes i indicadors

Població diana	Dones i homes entre 50 i 69 anys que viuen a l'àrea segons el Registre Central d'Assegurats (RCA) a l'inici del Programa.
Exclusions	Persones excloses per adreça incorrecta, malaltia digestiva, antecedents familiars de risc, morbiditat greu. % sobre la població diana.
Població elegible	Persones de l'àrea que són candidates a participar (població diana - exclusions). % sobre la població diana.
Participació	Persones que realitzen la prova, la tornen a la farmàcia i s'obté un resultat de laboratori. % sobre la població elegible.
Adherència	Persones participants en la ronda anterior convidades en la ronda actual que han participat en la ronda actual. % sobre població elegible en ronda actual i participant en la ronda anterior.
Positivitat de la PDSOF	Proves de detecció de sang oculta en femta (PDSOF) positives. % sobre participants
Acceptació colonoscòpia	Persones que es realitzen la colonoscòpia. % sobre les persones a qui se'ls indica la realització d'una colonoscòpia
No vigilància	Persones amb resultat final al Programa de Lesions que no requereixen vigilància. Taxa de detecció per 1.000 participants.
Vigilància estàndard	Persones amb resultat final al Programa de Lesions que requereixen vigilància estàndard (colonoscòpia als 3 anys). Taxa de detecció per 1.000 participants.
Vigilància intensiva	Persones amb resultat final al Programa de Lesions que requereixen vigilància intensiva (colonoscòpia en 1 any). Taxa de detecció per 1.000 participants.
Càncer invasiu	Persones a qui s'ha diagnosticat un càncer invasiu (no inclou carcinomes in situ). Taxa de detecció per 1.000 participants.