

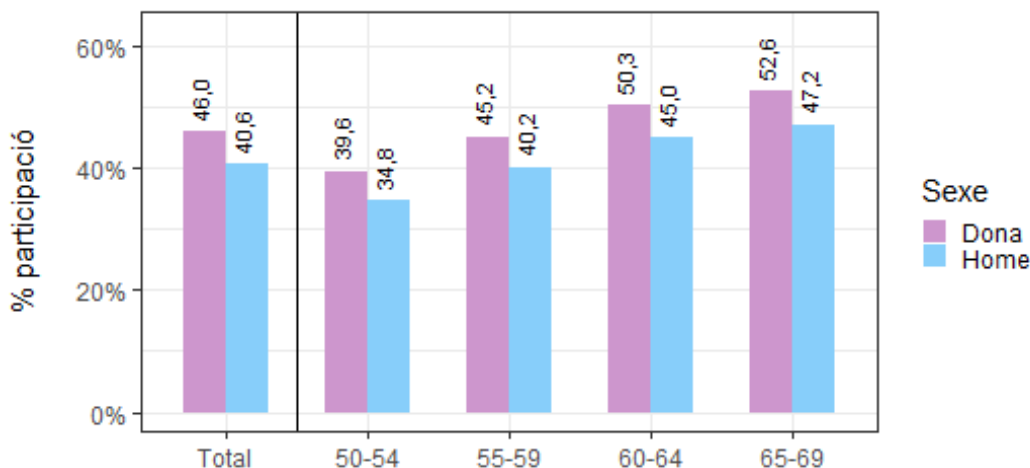
Programa de detecció precoç del càncer de còlon i recte del
Vallès Occidental RONDA 4 (2022-2023)

ABS Terrassa E

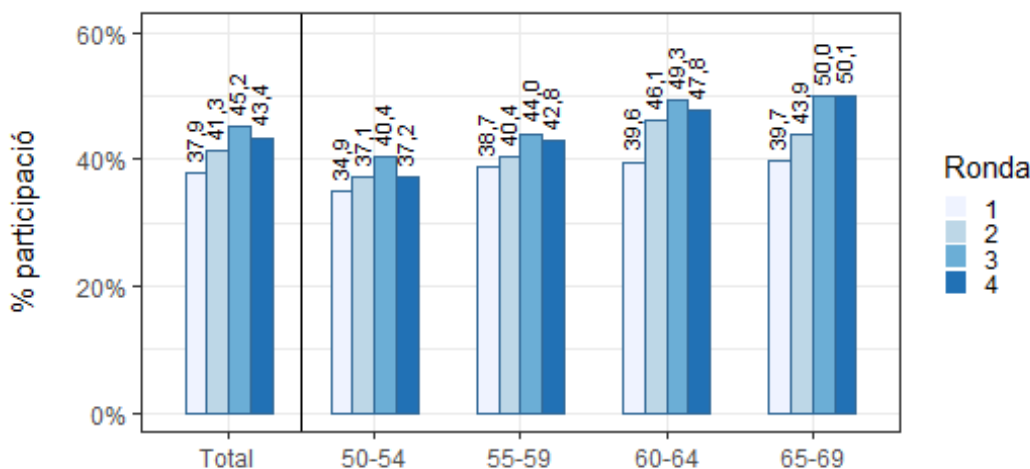
Juny 2024

Entre juny de 2023 i abril de 2024 es va dur a terme la quarta ronda del Programa de detecció precoç del càncer de còlon i recte a l'Àrea Bàsica de Salut de Terrassa E. Hi van participar 5.100 persones, assolint una participació del 43,5%, gairebé dos punts menys que en la ronda anterior. En un 4,2% d'aquestes persones, la prova va resultar positiva i es van realitzar 204 colonoscòpies. Des de la seva posada en funcionament, el Programa de cribratge ha permès detectar 54 persones amb càncer invasiu i 695 persones amb pòlips colorectals de diferent risc en aquesta ABS.

Participació segons sexe i edat a la ronda 4



Participació segons ronda i edat



Taula d'indicadors per ronda

Indicadors	Ronda 1		Ronda 2		Ronda 3		Ronda 4	
	N	%	N	%	N	%	N	%
Població diana	15680		16110		16649		12422	
Exclusions	506	3,23	827	5,13	826	4,96	675	5,43
Població elegible	15174	96,77	15283	94,87	15823	95,04	11747	94,57
Participació	5744	37,85	6312	41,3	7153	45,21	5100	43,53
Adherència	-	-	4077	81,83	5141	82,35	4023	78,56
Positivitat de la PDSOF	372	6,48	293	4,64	239	3,34	214	4,2
Acceptació colonoscòpia	360	96,77	277	94,54	221	92,47	204	95,33
Lesions trobades	N	%	N	%	N	%	N	%
Lesió no necessita vigilància	64	11,14	68	10,77	66	9,23	62	12,16
Lesió vigilància estàndard	78	13,58	47	7,45	64	8,95	57	11,18
Lesió vigilància intensiva	77	13,41	61	9,66	28	3,91	23	4,51
Càncer invasiu	27	4,7	14	2,22	8	1,12	5	0,98

Falta incloure 31 persones que encara no han finalitzat el procés de cribratge.

Definició dels termes i indicadors

Població diana	Dones i homes entre 50 i 69 anys que viuen a l'àrea segons el Registre Central d'Assegurats (RCA) a l'inici del Programa.
Exclusions	Persones excloses per adreça incorrecta, malaltia digestiva, antecedents familiars de risc, morbiditat greu. % sobre la població diana.
Població elegible	Persones de l'àrea que són candidates a participar (població diana - exclusions). % sobre la població diana.
Participació	Persones que realitzen la prova, la tornen a la farmàcia i s'obté un resultat de laboratori. % sobre la població elegible.
Adherència	Persones participants en la ronda anterior convidades en la ronda actual que han participat en la ronda actual. % sobre població elegible en ronda actual i participant en la ronda anterior.
Positivitat de la PDSOF	Proves de detecció de sang oculta en femta (PDSOF) positives. % sobre participants
Acceptació colonoscòpia	Persones que es realitzen la colonoscòpia. % sobre les persones a qui se'ls indica la realització d'una colonoscòpia
No vigilància	Persones amb resultat final al Programa de lesions que no requereixen vigilància. Taxa de detecció per 1.000 participants.
Vigilància estàndard	Persones amb resultat final al Programa de lesions que requereixen vigilància estàndard (colonoscòpia als 3 anys). Taxa de detecció per 1.000 participants.
Vigilància intensiva	Persones amb resultat final al Programa de lesions que requereixen vigilància intensiva (colonoscòpia en 1 any). Taxa de detecció per 1.000 participants.
Càncer invasiu	Persones a qui s'ha diagnosticat un càncer invasiu (no inclou carcinomes in situ). Taxa de detecció per 1.000 participants.