

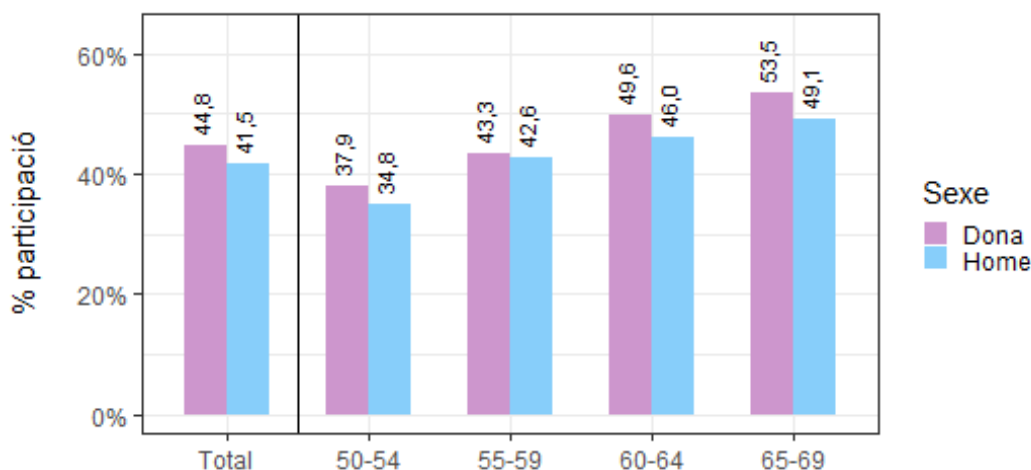
## Programa de detecció precoç del càncer de còlon i recte del Vallès Occidental RONDA 4 (2022-2023)

### ABS Terrassa C

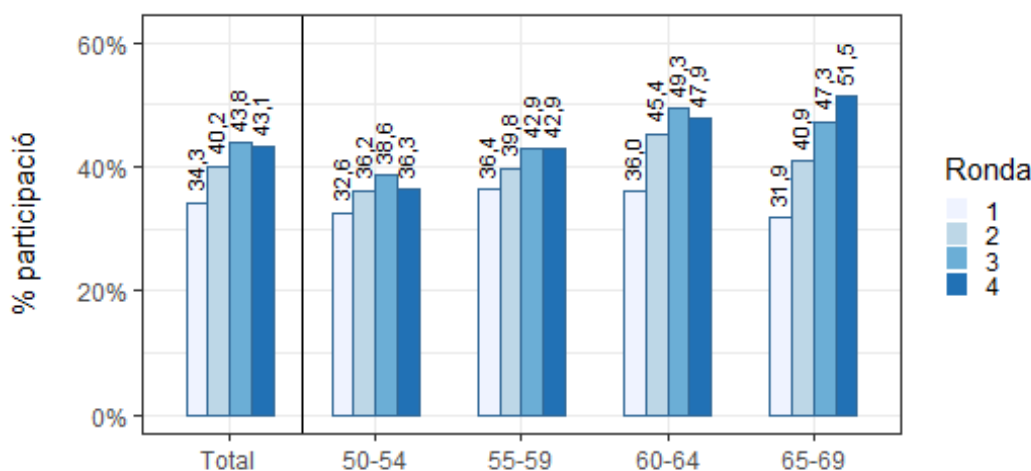
Març 2024

Entre abril i setembre de 2023 es va dur a terme la quarta ronda del Programa de detecció precoç del càncer de còlon i recte a l'Àrea Bàsica de Salut de Terrassa C. Hi van participar 1149 persones, assolint una participació del 43,16%, lleugerament inferior a la de la ronda anterior. En un 4,26% d'aquestes persones, la prova va resultar positiva i es van realitzar 49 colonoscòpies. Des de la seva posada en funcionament, el programa de cribratge ha permès detectar 10 persones amb càncer invasiu i 124 persones amb pòlips colorectals de diferent risc en aquesta ABS.

#### Participació segons sexe i edat a la ronda 4



#### Participació segons ronda i edat



## Taula d'indicadors per ronda

Indicadors	Ronda 1		Ronda 2		Ronda 3		Ronda 4	
	N	%	N	%	N	%	N	%
Població diana	2643		2649		2739		2869	
Exclusions	97	3,67	139	5,25	141	5,15	206	7,18
Població elegible	2546	96,33	2510	94,75	2598	94,85	2663	92,82
Participació	873	34,29	1008	40,16	1138	43,8	1149	43,16
Adherència	-	-	609	81,64	810	79,96	902	78,92
Positivitat de la PDSOF	55	6,3	53	5,26	53	4,66	49	4,26
Acceptació colonoscòpia	53	96,36	52	98,11	48	90,57	49	100
<b>Lesions trobades</b>	<b>N</b>	<b>%</b>	<b>N</b>	<b>%</b>	<b>N</b>	<b>%</b>	<b>N</b>	<b>%</b>
Lesió no necessita vigilància	6	6,87	14	13,89	14	12,3	13	11,31
Lesió vigilància estàndard	12	13,75	11	10,91	14	12,3	14	12,18
Lesió vigilància intensiva	11	12,6	9	8,93	2	1,76	4	3,48
Càncer invasiu	4	4,58	0	0	4	3,51	2	1,74

Falta incloure una persona que encara no ha finalitzat el procés de cribratge.

## Definició dels termes i indicadors

<b>Població diana</b>	Dones i homes entre 50 i 69 anys que viuen a l'àrea segons el Registre Central d'Assegurats (RCA) a l'inici del Programa.
<b>Exclusions</b>	Persones excloses per adreça incorrecta, malaltia digestiva, antecedents familiars de risc, morbiditat greu. % sobre la població diana.
<b>Població elegible</b>	Persones de l'àrea que són candidates a participar (població diana - exclusions). % sobre la població diana.
<b>Participació</b>	Persones que realitzen la prova, la tornen a la farmàcia i s'obté un resultat de laboratori. % sobre la població elegible.
<b>Adherència</b>	Persones participants en la ronda anterior convidades en la ronda actual que han participat en la ronda actual. % sobre població elegible en ronda actual i participant en la ronda anterior.
<b>Positivitat de la PDSOF</b>	Proves de detecció de sang oculta en femta (PDSOF) positives. % sobre participants
<b>Acceptació colonoscòpia</b>	Persones que es realitzen la colonoscòpia. % sobre les persones a qui se'ls indica la realització d'una colonoscòpia
<b>No vigilància</b>	Persones amb resultat final al Programa de Lesions que no requereixen vigilància. Taxa de detecció per 1.000 participants.
<b>Vigilància estàndard</b>	Persones amb resultat final al Programa de Lesions que requereixen vigilància estàndard (colonoscòpia als 3 anys). Taxa de detecció per 1.000 participants.
<b>Vigilància intensiva</b>	Persones amb resultat final al Programa de Lesions que requereixen vigilància intensiva (colonoscòpia en 1 any). Taxa de detecció per 1.000 participants.
<b>Càncer invasiu</b>	Persones a qui s'ha diagnosticat un càncer invasiu (no inclou carcinomes in situ). Taxa de detecció per 1.000 participants.