

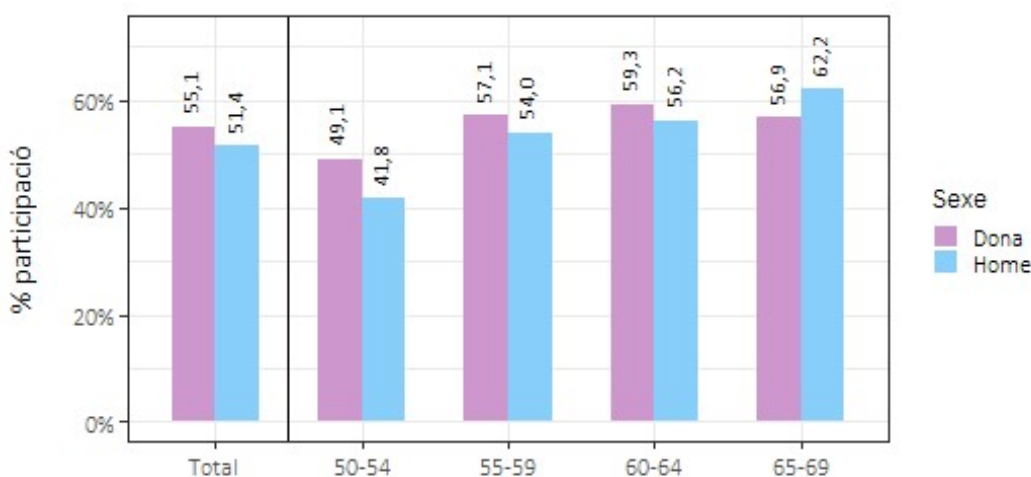
## Programa de detecció precoç del càncer de còlon i recte del Vallès Occidental RONDA 5 (2024-2025)

### ABS Sabadell 4A (Concòrdia)

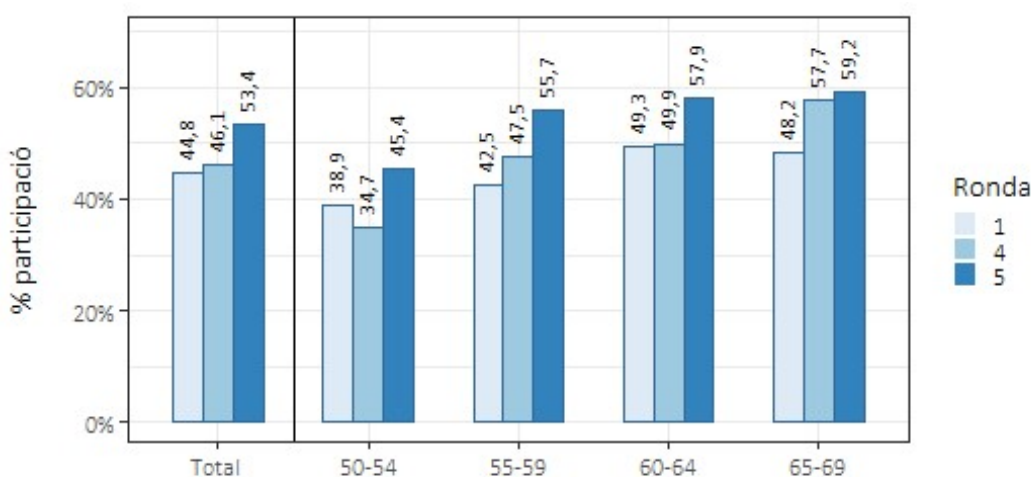
Novembre 2024

Entre març i agost de 2024 es va dur a terme la cinquena ronda del Programa de detecció precoç del càncer de còlon i recte a l'Àrea Bàsica de Salut de Sabadell 4A (Concòrdia). Hi van participar 2.107 persones, assolint una participació del 53,7%, més de 7 punts respecte la ronda anterior. En un 4,8% d'aquestes persones, la prova va resultar positiva i es van realitzar 97 colonoscòpies. Des de la seva posada en funcionament, el programa de cribratge ha permès detectar 8 persones amb càncer invasiu i 187 persones amb pòlips colorectals de diferent risc en aquesta ABS.

#### Participació segons sexe i edat a la ronda 5



#### Participació segons ronda i edat



## Taula d'indicadors per ronda

Indicadors	Ronda 1		Ronda 4		Ronda 5	
	N	%	N	%	N	%
Població diana	4179		3995		4246	
Exclusions	150	3,59	245	6,13	303	7,14
Població elegible	4029	96,41	3750	93,87	3943	92,86
Participació	1803	44,75	1730	46,13	2107	53,67
Adherència	-	-	1400	80,51	1517	84,94
Positivitat de la PDSOF	119	6,6	53	3,06	100	4,75
Acceptació colonoscòpia	115	96,64	49	92,45	97	97
<b>Lesions trobades</b>	<b>N</b>	<b>%o</b>	<b>N</b>	<b>%o</b>	<b>N</b>	<b>%o</b>
Lesió no necessita vigilància	27	14,98	16	9,25	33	15,66
Lesió vigilància estàndard	29	16,08	14	8,09	32	15,19
Lesió vigilància intensiva	28	15,53	3	1,73	5	2,37
Càncer invasiu	5	2,77	2	1,16	1	0,47

Falta incloure 17 persones que encara no han finalitzat el procés de cribratge.

## Definició dels termes i indicadors

<b>Població diana</b>	Dones i homes entre 50 i 69 anys que viuen a l'àrea segons el Registre Central d'Assegurats (RCA) a l'inici del Programa.
<b>Exclusions</b>	Persones excloses per adreça incorrecta, malaltia digestiva, antecedents familiars de risc, morbiditat greu. % sobre la població diana.
<b>Població elegible</b>	Persones de l'àrea que són candidates a participar (població diana - exclusions). % sobre la població diana.
<b>Participació</b>	Persones que realitzen la prova, la tornen a la farmàcia i s'obté un resultat de laboratori. % sobre la població elegible.
<b>Adherència</b>	Persones participants en la ronda anterior convidades en la ronda actual que han participat en la ronda actual. % sobre població elegible en ronda actual i participant en la ronda anterior.
<b>Positivitat de la PDSOF</b>	Proves de detecció de sang oculta en femta (PDSOF) positives. % sobre participants
<b>Acceptació colonoscòpia</b>	Persones que es realitzen la colonoscòpia. % sobre les persones a qui se'ls indica la realització d'una colonoscòpia
<b>No vigilància</b>	Persones amb resultat final al Programa de lesions que no requereixen vigilància. Taxa de detecció per 1.000 participants.
<b>Vigilància estàndard</b>	Persones amb resultat final al Programa de lesions que requereixen vigilància estàndard (colonoscòpia als 3 anys). Taxa de detecció per 1.000 participants.
<b>Vigilància intensiva</b>	Persones amb resultat final al Programa de lesions que requereixen vigilància intensiva (colonoscòpia en 1 any). Taxa de detecció per 1.000 participants.
<b>Càncer invasiu</b>	Persones a qui s'ha diagnosticat un càncer invasiu (no inclou carcinomes in situ). Taxa de detecció per 1.000 participants.