

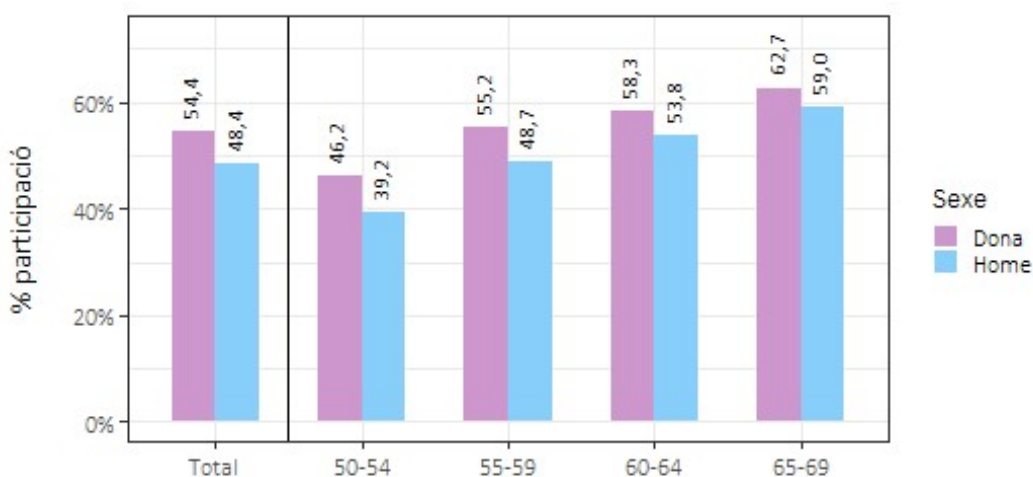
Programa de detecció precoç del càncer de còlon i recte del  
Vallès Occidental RONDA 5 (2024-2025)

ABS Sabadell 1A (Centre)

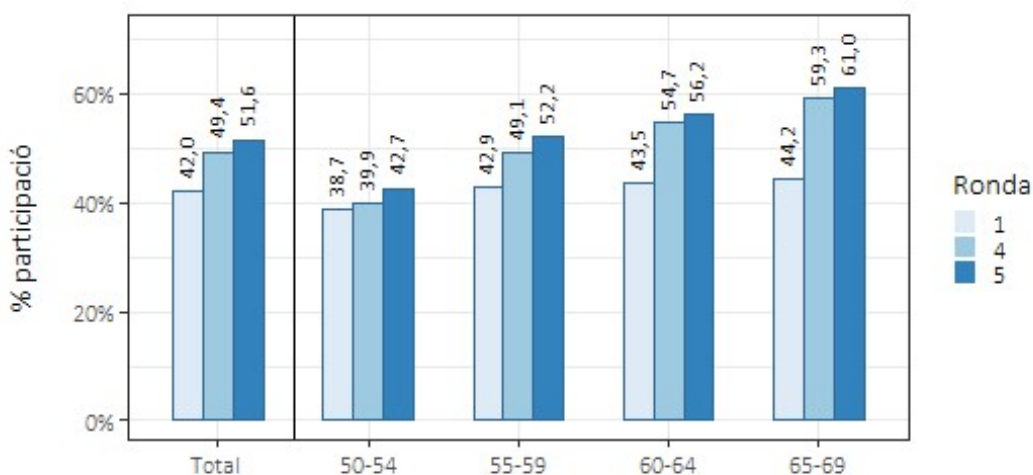
Abril 2025

Entre setembre de 2024 i març de 2025 es va dur a terme la cinquena ronda del Programa de detecció precoç del càncer de còlon i recte a l'Àrea Bàsica de Salut de Sabadell 1A (Centre). Hi van participar 4.651 persones i assolint una participació del 51,6%, més de dos punts superior a la de la ronda anterior. En un 3,7% d'aquestes persones, la prova va resultar positiva i es van realitzar 164 colonoscòpies. Des de la seva posada en funcionament, el programa de cribatge ha permès detectar 22 persones amb càncer invasiu i 319 persones amb pòlips colorectals de diferent risc en aquesta ABS.

**Participació segons sexe i edat a la ronda 5**



**Participació segons ronda i edat**



## Taula d'indicadors per ronda

Indicadors	Ronda 1		Ronda 4		Ronda 5	
	N	%	N	%	N	%
Població diana	8285		9065		9790	
Exclusions	370	4,47	622	6,86	722	7,37
Població elegible	7915	95,53	8443	93,14	9068	92,63
Participació	3324	42	4170	49,39	4651	51,56
Adherència	-	-	3268	82,09	3549	82,79
Positivitat de la PDSOF	181	5,45	169	4,05	171	3,68
Acceptació colonoscòpia	177	97,79	156	92,31	164	95,91
<b>Lesions trobades</b>	<b>N</b>	<b>%o</b>	<b>N</b>	<b>%o</b>	<b>N</b>	<b>%o</b>
Lesió no necessita vigilància	35	10,53	56	13,43	48	10,32
Lesió vigilància estàndard	45	13,54	39	9,35	37	7,96
Lesió vigilància intensiva	46	13,84	6	1,44	7	1,51
Càncer invasiu	10	3,01	7	1,68	5	1,08

Falta incloure 47 persones que encara no han finalitzat el procés de cribratge.

## Definició dels termes i indicadors

<b>Població diana</b>	Dones i homes entre 50 i 69 anys que viuen a l'àrea segons el Registre Central d'Assegurats (RCA) a l'inici del Programa.
<b>Exclusions</b>	Persones excloses per adreça incorrecta, malaltia digestiva, antecedents familiars de risc, morbiditat greu. % sobre la població diana.
<b>Població elegible</b>	Persones de l'àrea que són candidates a participar (població diana - exclusions). % sobre la població diana.
<b>Participació</b>	Persones que realitzen la prova, la tornen a la farmàcia i s'obté un resultat de laboratori. % sobre la població elegible.
<b>Adherència</b>	Persones participants en la ronda anterior convidades en la ronda actual que han participat en la ronda actual. % sobre població elegible en ronda actual i participant en la ronda anterior.
<b>Positivitat de la PDSOF</b>	Proves de detecció de sang oculta en femta (PDSOF) positives. % sobre participants
<b>Acceptació colonoscòpia</b>	Persones que es realitzen la colonoscòpia. % sobre les persones a qui se'ls indica la realització d'una colonoscòpia
<b>No vigilància</b>	Persones amb resultat final al Programa de lesions que no requereixen vigilància. Taxa de detecció per 1.000 participants.
<b>Vigilància estàndard</b>	Persones amb resultat final al Programa de lesions que requereixen vigilància estàndard (colonoscòpia als 3 anys). Taxa de detecció per 1.000 participants.
<b>Vigilància intensiva</b>	Persones amb resultat final al Programa de lesions que requereixen vigilància intensiva (colonoscòpia en 1 any). Taxa de detecció per 1.000 participants.
<b>Càncer invasiu</b>	Persones a qui s'ha diagnosticat un càncer invasiu (no inclou carcinomes in situ). Taxa de detecció per 1.000 participants.