

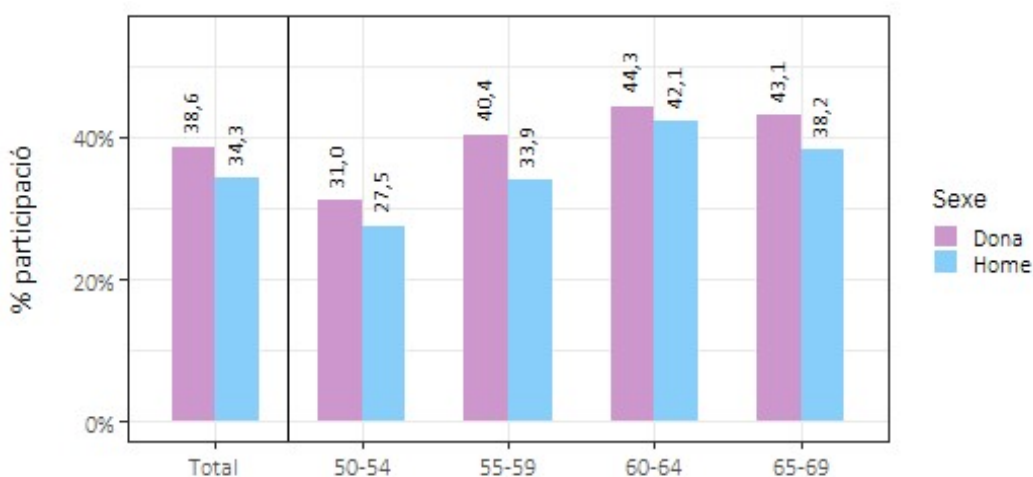
Programa de detecció precoç del càncer de còlon i recte del  
Vallès Occidental RONDA 5 (2024-2025)

ABS Sabadell 7 (La Serra)

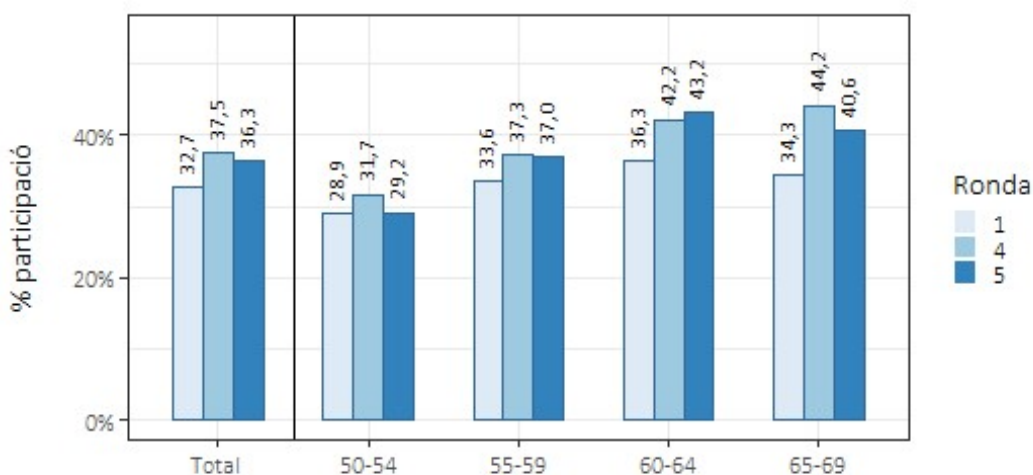
Abril 2025

Entre novembre de 2024 i abril de 2025 es va dur a terme la cinquena ronda del Programa de detecció precoç del càncer de còlon i recte a l'Àrea Bàsica de Salut de Sabadell 7 (La Serra). Hi van participar 789 persones, assolint una participació del 36,3%, més d'un punt inferior a la de la ronda anterior. En un 4,8% d'aquestes persones, la prova va resultar positiva i es van realitzar 38 colonoscòpies. Des de la seva posada en funcionament, el programa de cribratge ha permès detectar 6 persones amb càncer invasiu i 67 persones amb pòlips colorectals de diferent risc en aquesta ABS.

**Participació segons sexe i edat a la ronda 5**



**Participació segons ronda i edat**



## Taula d'indicadors per ronda

Indicadors	Ronda 1		Ronda 4		Ronda 5	
	N	%	N	%	N	%
Població diana	1860		2147		2314	
Exclusions	52	2,8	98	4,56	122	5,27
Població elegible	1808	97,2	2049	95,44	2192	94,73
Participació	591	32,69	769	37,53	789	36,34
Adherència	-	-	613	79,1	587	71,5
Positivitat de la PDSOF	48	8,12	39	5,07	38	4,82
Acceptació colonoscòpia	47	97,92	32	82,05	38	100
<b>Lesions trobades</b>	<b>N</b>	<b>%</b>	<b>N</b>	<b>%</b>	<b>N</b>	<b>%</b>
Lesió no necessita vigilància	9	15,23	11	14,3	8	10,14
Lesió vigilància estàndard	12	20,3	7	9,1	12	15,21
Lesió vigilància intensiva	5	8,46	1	1,3	2	2,53
Càncer invasiu	3	5,08	2	2,6	1	1,27

Falta incloure 21 persones que encara no han finalitzat el procés de cribratge.

## Definició dels termes i indicadors

<b>Població diana</b>	Dones i homes entre 50 i 69 anys que viuen a l'àrea segons el Registre Central d'Assegurats (RCA) a l'inici del Programa.
<b>Exclusions</b>	Persones excloses per adreça incorrecta, malaltia digestiva, antecedents familiars de risc, morbiditat greu. % sobre la població diana.
<b>Població elegible</b>	Persones de l'àrea que són candidates a participar (població diana - exclusions). % sobre la població diana.
<b>Participació</b>	Persones que realitzen la prova, la tornen a la farmàcia i s'obté un resultat de laboratori. % sobre la població elegible.
<b>Adherència</b>	Persones participants en la ronda anterior convidades en la ronda actual que han participat en la ronda actual. % sobre població elegible en ronda actual i participant en la ronda anterior.
<b>Positivitat de la PDSOF</b>	Proves de detecció de sang oculta en femta (PDSOF) positives. % sobre participants
<b>Acceptació colonoscòpia</b>	Persones que es realitzen la colonoscòpia. % sobre les persones a qui se'ls indica la realització d'una colonoscòpia
<b>No vigilància</b>	Persones amb resultat final al Programa de lesions que no requereixen vigilància. Taxa de detecció per 1.000 participants.
<b>Vigilància estàndard</b>	Persones amb resultat final al Programa de lesions que requereixen vigilància estàndard (colonoscòpia als 3 anys). Taxa de detecció per 1.000 participants.
<b>Vigilància intensiva</b>	Persones amb resultat final al Programa de lesions que requereixen vigilància intensiva (colonoscòpia en 1 any). Taxa de detecció per 1.000 participants.
<b>Càncer invasiu</b>	Persones a qui s'ha diagnosticat un càncer invasiu (no inclou carcinomes in situ). Taxa de detecció per 1.000 participants.