

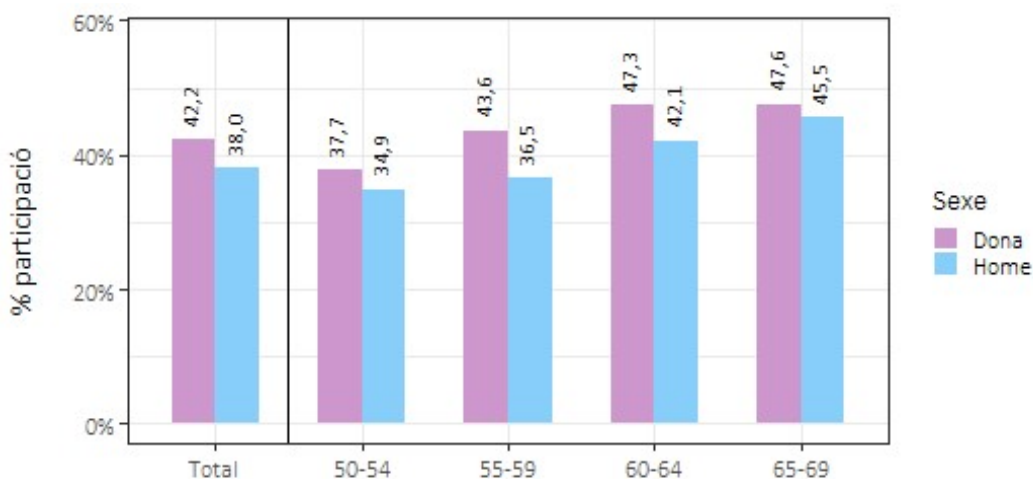
Programa de detecció precoç del càncer de còlon i recte del Vallès Occidental RONDA 5 (2024-2025)

ABS Sant Cugat del Vallès 3

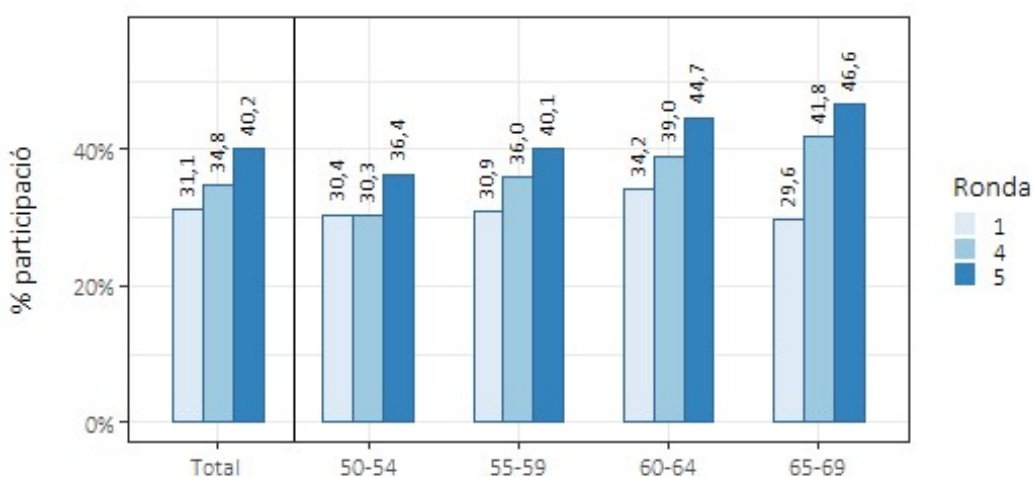
Novembre 2024

Entre gener i juliol de 2024 es va dur a terme la cinquena ronda del Programa de detecció precoç del càncer de còlon i recte a l'Àrea Bàsica de Salut de Sant Cugat del Vallès 3. Hi van participar 3.030 persones assolint una participació del 40,2%, més de 5 punts superior a l'obtinguda en la ronda anterior. En un 2,7% d'aquestes persones, la prova va resultar positiva i es van realitzar 76 colonoscòpies. Des de la seva posada en funcionament, el programa de cribratge ha permès detectar 6 persones amb càncer invasiu i 122 persones amb pòlips colorectals de diferent risc en aquesta ABS.

Participació segons sexe i edat a la ronda 5



Participació segons ronda i edat



Taula d'indicadors per ronda

Indicadors	Ronda 1		Ronda 4		Ronda 5	
	N	%	N	%	N	%
Població diana	4896		6992		7942	
Exclusions	256	5,23	355	5,08	396	4,99
Població elegible	4640	94,77	6637	94,92	7546	95,01
Participació	1445	31,14	2308	34,77	3030	40,21
Adherència	-	-	1378	74,17	1978	76,46
Positivitat de la PDSOF	74	5,12	50	2,17	83	2,74
Acceptació colonoscòpia	72	97,3	44	88	76	91,57
Lesions trobades	N	%o	N	%o	N	%o
Lesió no necessita vigilància	15	10,38	14	6,07	21	6,93
Lesió vigilància estàndard	19	13,15	14	6,07	13	4,29
Lesió vigilància intensiva	16	11,07	2	0,87	8	2,64
Càncer invasiu	3	2,08	0	0	3	0,99

Falta incloure 11 persones que encara no han finalitzat el procés de cribratge.

Definició dels termes i indicadors

Població diana	Dones i homes entre 50 i 69 anys que viuen a l'àrea segons el Registre Central d'Assegurats (RCA) a l'inici del Programa.
Exclusions	Persones excloses per adreça incorrecta, malaltia digestiva, antecedents familiars de risc, morbiditat greu. % sobre la població diana.
Població elegible	Persones de l'àrea que són candidates a participar (població diana - exclusions). % sobre la població diana.
Participació	Persones que realitzen la prova, la tornen a la farmàcia i s'obté un resultat de laboratori. % sobre la població elegible.
Adherència	Persones participants en la ronda anterior convidades en la ronda actual que han participat en la ronda actual. % sobre població elegible en ronda actual i participant en la ronda anterior.
Positivitat de la PDSOF	Proves de detecció de sang oculta en femta (PDSOF) positives. % sobre participants
Acceptació colonoscòpia	Persones que es realitzen la colonoscòpia. % sobre les persones a qui se'ls indica la realització d'una colonoscòpia
No vigilància	Persones amb resultat final al Programa de lesions que no requereixen vigilància. Taxa de detecció per 1.000 participants.
Vigilància estàndard	Persones amb resultat final al Programa de lesions que requereixen vigilància estàndard (colonoscòpia als 3 anys). Taxa de detecció per 1.000 participants.
Vigilància intensiva	Persones amb resultat final al Programa de lesions que requereixen vigilància intensiva (colonoscòpia en 1 any). Taxa de detecció per 1.000 participants.
Càncer invasiu	Persones a qui s'ha diagnosticat un càncer invasiu (no inclou carcinomes in situ). Taxa de detecció per 1.000 participants.