

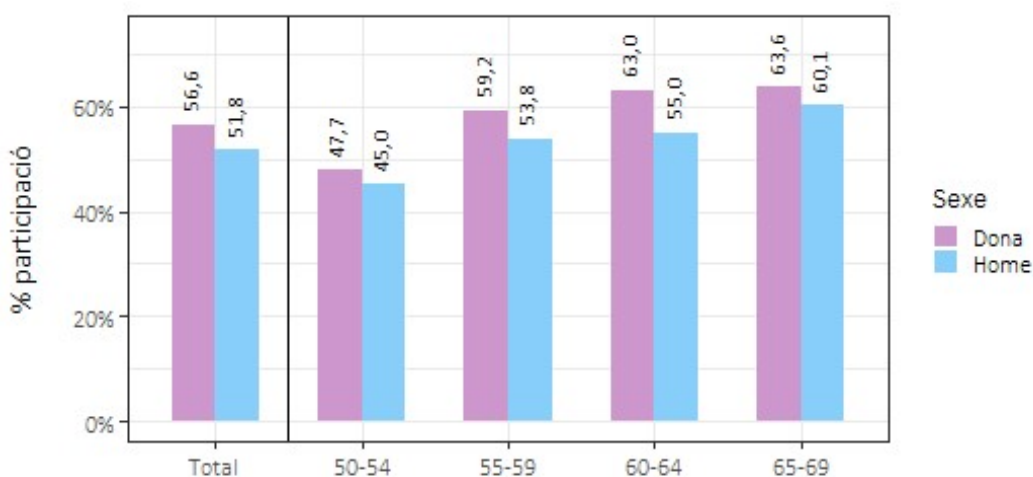
## Programa de detecció precoç del càncer de còlon i recte del Vallès Occidental RONDA 5 (2024-2025)

### ABS Sant Quirze del Vallès

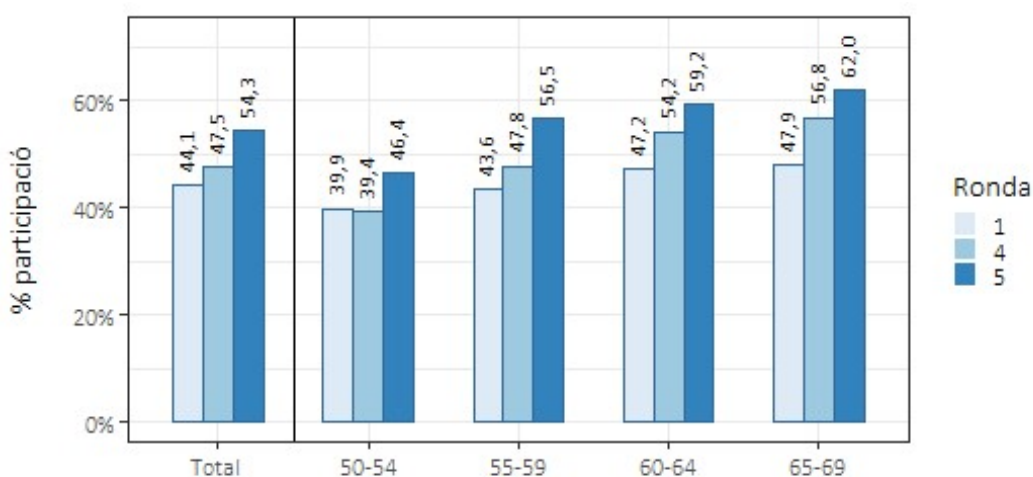
*Abril 2025*

Entre març i octubre de 2024 es va dur a terme la cinquena ronda del Programa de detecció precoç del càncer de còlon i recte a l'Àrea Bàsica de Salut de Sant Quirze del Vallès. Hi van participar 2.886 persones, assolint una participació del 54,3%, més de sis punts superior a la de la ronda anterior. En un 3,5% d'aquestes persones, la prova va resultar positiva i es van realitzar 88 colonoscòpies. Des de la seva posada en funcionament, el programa de cribratge ha permès detectar 8 persones amb càncer invasiu i 185 persones amb pòlips colorectals de diferent risc en aquesta ABS.

### Participació segons sexe i edat a la ronda 5



### Participació segons ronda i edat



## Taula d'indicadors per ronda

Indicadors	Ronda 1		Ronda 4		Ronda 5	
	N	%	N	%	N	%
Població diana	4782		5292		5711	
Exclusions	218	4,56	327	6,18	390	6,83
Població elegible	4564	95,44	4965	93,82	5321	93,17
Participació	2013	44,11	2357	47,47	2886	54,27
Adherència	-	-	1767	81,39	2081	86,1
Positivitat de la PDSOF	108	5,37	82	3,48	100	3,47
Acceptació colonoscòpia	107	99,07	78	95,12	88	88
<b>Lesions trobades</b>	<b>N</b>	<b>%o</b>	<b>N</b>	<b>%o</b>	<b>N</b>	<b>%o</b>
Lesió no necessita vigilància	18	8,94	26	11,03	22	7,62
Lesió vigilància estàndard	24	11,92	24	10,18	29	10,05
Lesió vigilància intensiva	35	17,39	3	1,27	4	1,39
Càncer invasiu	5	2,48	1	0,42	2	0,69

Falta incloure 3 persones que encara no han finalitzat el procés de cribratge.

## Definició dels termes i indicadors

<b>Població diana</b>	Dones i homes entre 50 i 69 anys que viuen a l'àrea segons el Registre Central d'Assegurats (RCA) a l'inici del Programa.
<b>Exclusions</b>	Persones excloses per adreça incorrecta, malaltia digestiva, antecedents familiars de risc, morbiditat greu. % sobre la població diana.
<b>Població elegible</b>	Persones de l'àrea que són candidates a participar (població diana - exclusions). % sobre la població diana.
<b>Participació</b>	Persones que realitzen la prova, la tornen a la farmàcia i s'obté un resultat de laboratori. % sobre la població elegible.
<b>Adherència</b>	Persones participants en la ronda anterior convidades en la ronda actual que han participat en la ronda actual. % sobre població elegible en ronda actual i participant en la ronda anterior.
<b>Positivitat de la PDSOF</b>	Proves de detecció de sang oculta en femta (PDSOF) positives. % sobre participants
<b>Acceptació colonoscòpia</b>	Persones que es realitzen la colonoscòpia. % sobre les persones a qui se'ls indica la realització d'una colonoscòpia
<b>No vigilància</b>	Persones amb resultat final al Programa de lesions que no requereixen vigilància. Taxa de detecció per 1.000 participants.
<b>Vigilància estàndard</b>	Persones amb resultat final al Programa de lesions que requereixen vigilància estàndard (colonoscòpia als 3 anys). Taxa de detecció per 1.000 participants.
<b>Vigilància intensiva</b>	Persones amb resultat final al Programa de lesions que requereixen vigilància intensiva (colonoscòpia en 1 any). Taxa de detecció per 1.000 participants.
<b>Càncer invasiu</b>	Persones a qui s'ha diagnosticat un càncer invasiu (no inclou carcinomes in situ). Taxa de detecció per 1.000 participants.